

**LINFOMA PRIMARIO DEL SENO NASAL**

María F. Saez, Ricardo L Videla, María E Castrillon, Hextor F Bustos



Fig.1.



Fig. 2.



Fig.3.

Fig.1. Ecografía mostrando corte longitudinal del riñón izquierdo, con imagen hipoeoica en seno renal (círculo)

Fig. 2. Corte longitudinal del uréter izquierdo con marcado engrosamiento parietal (flechas)

Fig.3. Urograma de excreción que muestra falta de relleno a nivel de la pelvis renal izquierda (círculo), con permeabilidad ureteral

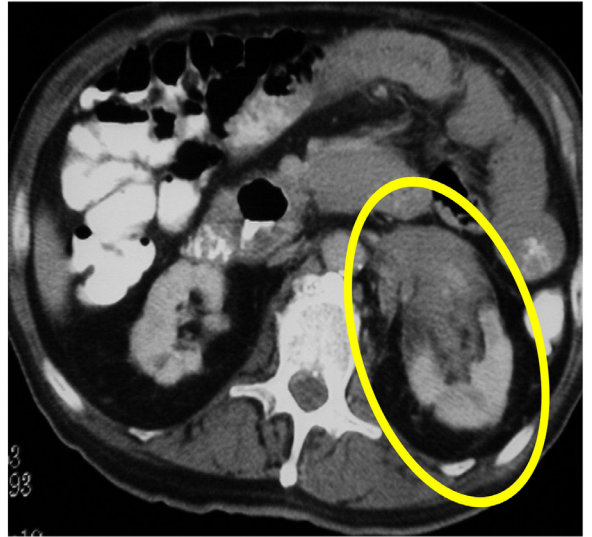


Fig.4 y 5. TC abdominal con contraste oral y endovenoso a nivel renal. Masa con densidad de partes blandas en seno renal izquierdo (círculo) que engloba y no comprime la vena renal izquierda.

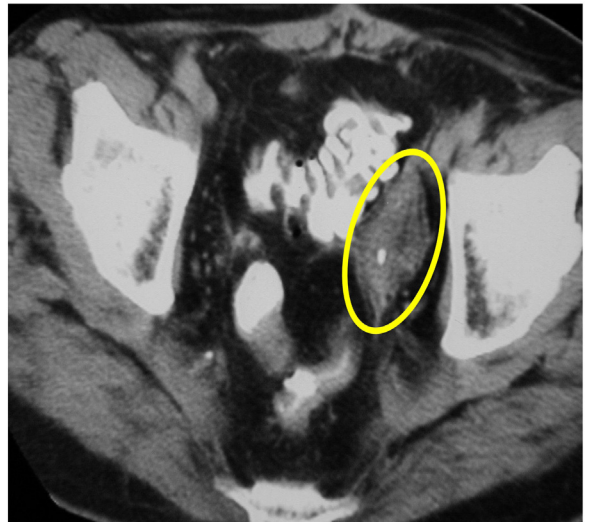
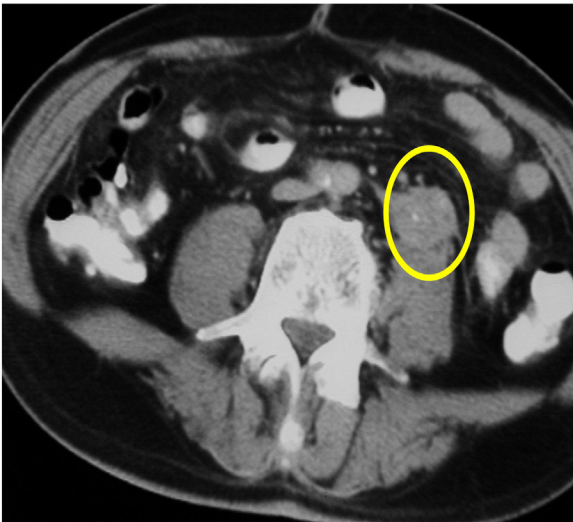


Fig. 6 y 7. TC abdominal con contraste oral y endovenoso a nivel de L2 y pelvis menor, mostrando el marcada engrosamiento parietal ureteral izquierdo (círculo) en todo su trayecto.

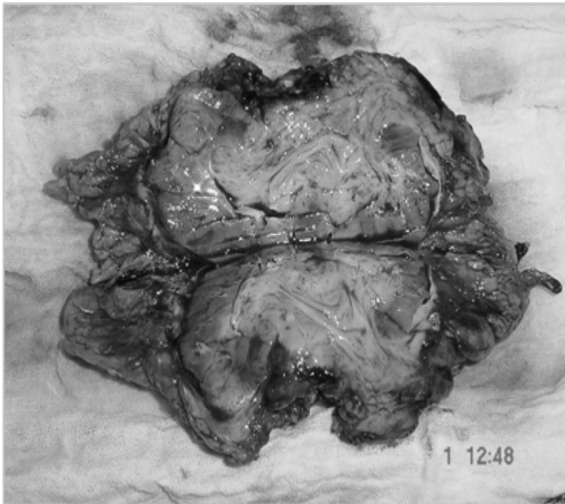


Fig. 8. Pieza quirúrgica de nefrectomía izquierda.

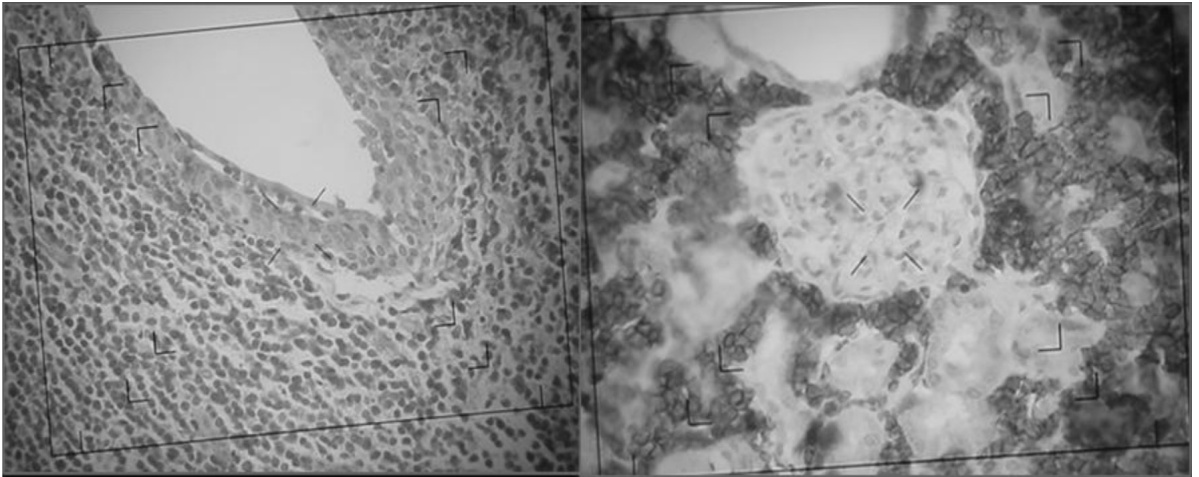


Fig.9. Corte microscópico con proliferación de células neoplásicas de estirpe linfoide infiltrando el parénquima, la grasa perirrenal, el tejido adiposo peripiélico, las paredes del árbol pielocalicial y el uréter en toda su extensión.