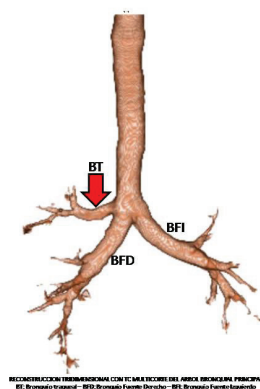


## BRONQUIO TRAQUEAL TRACHEAL BRONCHUS

Castrillón, María Elena. Videla Ricardo. Paulazo Carolina

Se define bronquio traqueal a aquel que se origina en la tráquea por sobre la carina principal.

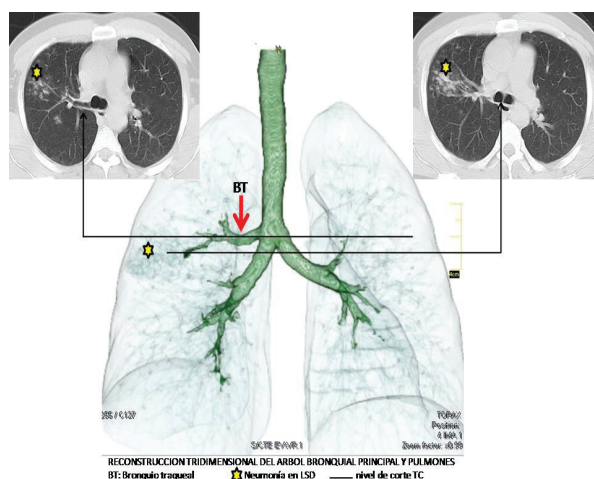
Frecuencia: 0,1-2% de la población. Usualmente emerge desde la pared lateral derecha de la tráquea entre dos a seis centímetros por arriba de la carina y puede suplir a todo el lóbulo superior derecho, su segmento apical o subsegmentos, o lóbulos pulmonares super-  
numerarios <sup>(1-3)</sup>.



En 78% de los casos se asocia a diversas patologías, tales como síndrome de Down, síndrome de Klippel-Feil, asociación VATER, malformaciones con origen embrionario en común con esta entidad como fístula traqueoesofágica, membrana laríngea, estenosis traqueal, malformaciones del intestino anterior, malformaciones pulmonares como hipoplasia pulmonar, malformación adenomatoidea quística, quiste broncogénico, sequestro pulmonar, además malformaciones costales, pectus excavatum, cardiopatías congénitas siendo la más frecuente la tetralogía de Fallot <sup>(1)</sup>.

El diagnóstico se establece mediante estudio de imágenes y visualización directa de la vía aérea <sup>(3,5)</sup>. En 20% de los casos se logra detectar su presencia en la radiografía de tórax,

al observar su emergencia a partir de la tráquea <sup>(5)</sup>. La Tomografía Computada es actualmente el método de elección para el diagnóstico <sup>(4)</sup>.



## Bibliografía

1. Paniagua M, Compean L, De la Torre M, Guillermo Victoria M, Gil V. Bronquio traqueal. Reporte de un caso y revisión de la literatura. *Rev Mex Cirug Pediatr* 2007; 14: 88-91.
2. Desir A, Ghaye B. Congenital abnormalities of intrathoracic airways. *Radiol Clin North Am* 2009; 47: 203-25.
3. Ghaye B, Szapiro D, Fanchamps JM, Dondelinger RF. Congenital bronchial abnormalities revisited. *Radiographics* 2001; 21: 105-19.
4. Berrocal T, Madrid C, Novo S, Gutiérrez J, Arjonilla A, Gómez-León N. Congenital anomalies of the tracheobronchial tree, lung, and mediastinum: embryology, radiology, and pathology. *Radiographics* 2004; 24: e17-19.
5. Doolittle AM, Mair EA. Tracheal bronchus: classification, endoscopic analysis, and airway management. *Otolaryngol Head Neck Surg* 2002; 126: 240-3.