

La población y tasas vitales de las misiones jesuíticas de los Guaraní (Argentina, Brasil, Paraguay)

The population and vital rates of the Jesuit missions of the Guaraní
(Argentina, Brasil, Paraguay)

*Robert H. Jackson**

Resumen: Este es el segundo de tres artículos que presenta información sobre la población y tasas vitales de las misiones jesuíticas de la provincia de Paraguay reconstruido de censos.

Palabras clave: Argentina, Brasil, Paraguay, tasas vitales, población

Abstract: This is the second of a series of three articles that present information on the population and vital rates of the Jesuit missions in the Paraguay province reconstructed from censuses.

Key words: Argentina, Brasil, Paraguay, vital rates, population

Recibido: 12 de diciembre de 2016

Evaluado: 16 de junio de 2017

* Investigador independiente, Ciudad de México. E-mail: robertvianey@gmail.com

La base del estudio de los patrones demográficos de las poblaciones históricas es la reconstrucción de las tasas vitales, de las tasas de natalidad y de mortalidad. En 2015, publiqué un estudio demográfico de las misiones jesuitas de Paraguay y Chiquitos en inglés titulado *Demographic Change and Ethnic Survival among the Sedentary Populations on the Jesuit Mission Frontiers of South America: The Formation and Persistence of Mission Communities in a Comparative Context*. El libro reconstruyó las tasas vitales de estas comunidades misioneras utilizando censos y los registros bautismos y entierros existentes. El propósito de estos artículos es poner esta información a disposición de un público más amplio en español.

Este artículo no ofrece un análisis detallado de los patrones demográficos de las misiones entre los Guaraní. Baste decir que las poblaciones de las misiones fueron de alta mortalidad y alta fertilidad, y en la mayoría de los años las tasas de natalidad fueron más altas que las tasas de mortalidad. Las epidemias se extendieron a las misiones por las vías fluviales, y alcanzaron los niveles catastróficos e en algunos casos más de 50 o 60 por ciento de las poblaciones. Sin embargo, las poblaciones recuperaron después de los brotes y crecieron a través de la reproducción natural con la formación de nuevas familias y tasas altas de fertilidad. Para una discusión más detallada de los patrones demográficos en las misiones jesuitas entre los Guaraní, remito al lector a una serie de mis publicaciones sobre este tema. Ver Jackson (2004, 2005, 2007, 2008, 2014, 2015B, 2015B). Otros estudios sobre las poblaciones de las misiones incluyen las de Maeder y Bolsi (1976, 1978, 1980, 1982), y la el artículo de Massimo Livi-Bacci y Maeder (2004), entre otros estudios.

Las fuentes demográficas históricas podrían tener deficiencias, como subenumeraciones porque la gente no tenía dinero para pagar a un sacerdote para administrar sacramentos o porque un censo estaba preparado para propósitos de impuestos o para identificar reclutas militares o para trabajar. Incluso los censos moderados registran subenumeraciones. Los censos misioneros jesuíticos y los registros sacramentales, por otro lado, son generalmente más confiables.¹ Ninguna fuente demográfica es absolutamente exacta, pero los jesuitas no cobraron honorarios sacramentales, y los misioneros usaron fondos comunales para pagar la tribulación. Ciertamente había casos de fugitivos que salían de las misiones, pero en general los residentes de la misión no tenían las mismas motivaciones para evitar aparecer en el registro como lo hicieron, por ejemplo, las poblaciones europeas contemporáneas. Por otra parte, el análisis de los detallados censos de tributo muestra que los jesuitas pudieron seguir la pista de la población y sabían qué individuos estaban ausentes como fugitivos y por cuánto tiempo, o estaban realizando tareas lejos de las comunidades de la misión.

El análisis de los patrones demográficos de las misiones jesuíticas no puede juzgarse con normas basadas en las poblaciones europeas contemporáneas, que eran muy diferentes. Las poblaciones europeas se enfrentaron a restricciones económicas a la formación de la familia que las poblaciones de la misión no lo hicieron. Por ejemplo, la tierra era limitada en Europa, mientras que la tierra era abundante en las misiones y el acceso a la tierra no era un factor que retrasara la formación de la familia en las misiones. Las parejas europeas se casaron a una edad más tardía que en las misiones y las mujeres indígenas se casaron poco después de la pubertad alrededor de los 13 o 14 años.

¹ He empleado documentos originales en la elaboración de las tasas vitales de las poblaciones de las misiones. Sin embargo, los datos para los años 1707, 1708, 1719, 1729, 1731, 1735, 1737, 1738, y 1766 son de la Biblioteca Nacional, Rio de Janeiro, igual que un grupo de censos de Yapeyú de 1723, 1725, 1726, 1727, 1730, 1731, 1732, 1742, 1743, 1751, 1752.

La edad de fertilidad potencial era mucho más larga entre las mujeres que vivían en las misiones, lo que dio lugar a fuertes tasas de crecimiento y altas tasas de la fertilidad generalmente más alto que las poblaciones europeas contemporáneas.

Una serie de gráficos demográficos muestran la trayectoria del cambio de las poblaciones en el tiempo, los efectos de la mortalidad catastrófica, de la política jesuita de establecer nuevas comunidades mediante la transferencia de población de las misiones existentes, y la transferencia de población después de epidemias. La población de San Francisco Xavier, por ejemplo, cayó tras la transferencia de familias a Yapeyú, y los jesuitas establecieron las misiones orientales con la transferencia de población de las misiones existentes. Las tablas contienen la siguiente información: población, número de familias y número total de bautizos y entierros. Esta información se ha utilizado para reconstruir las tasas brutas de natalidad y mortalidad por mil habitantes, que es una medida estándar que permite comparar las tasas vitales en el tiempo y entre las comunidades. En otras palabras, el número de bautismos y entierros si la población era de 1.000 personas. Esto se calcula dividiendo 1000 por la población del año anterior, y luego multiplicando el número de bautismos o entierros. Durante algunos años las tasas vitales se estiman porque la información es incompleta. Esto se hace mediante la estimación de la población del año anterior por la resta de los bautismos y la adición de entierros a la población actual. La cifra final es el tamaño promedio de la familia calculado dividiendo la población total por el número de familias. Mi esperanza es que esta información sea útil para futuras investigaciones.

Anua numerazion de los Indos del Parana, que estan a cargo de la Comp. de Ihs hecha al fin del año de 1691.

	Almas	Cajados	Vrudos	Matrimonios	Bapt. de Parv.	Bapt. de Adultos	Diffuntos de Ind.	Diffuntos de Ind.	Augmento	Diminucion	Conditioes
Corpus	1655.	412.	8.	18.	111.	—	50.	13.	48.	—	3100.
S. Ignatio Guaira	2882.	663.	26.	47.	155.	—	38.	22.	95.	—	4115.
Loreto	3620.	870.	3.	32.	260.	—	104.	18.	138.	—	5000.
S.ª Ana	1758.	444.	—	26.	114.	—	36.	20.	58.	—	3438.
Camdelana	2508.	600.	13.	36.	229.	7.	125.	34.	70.	—	5862.
S. Cosme	1452.	378.	5.	33.	69.	—	82.	22.	—	35.	—
S. Joseph	2472.	560.	13.	32.	174.	—	72.	30.	72.	—	4308.
S. Carlos	4680.	1211.	22.	89.	301.	—	138.	57.	106.	—	6260.
Yragua	4953.	1108.	11.	87.	296.	—	114.	28.	154.	—	5486.
S. Tiago	3192.	659.	34.	10.	188.	—	64.	28.	91.	—	3747.
Nra Señora	5116.	1114.	11.	60.	318.	—	83.	37.	198.	—	5024.
S. Ign. Guaya	3095.	803.	9.	35.	224.	—	71.	33.	120.	—	4863.
IESUS	840.	200.	2.	48.	54.	11.	44.	14.	7.	—	1000.
	38223	9022	137	553	2488	18.	1021	356	1157	35	52203
numeracion del Uruguay	42608	10597	133	709	2561.	10	940	rebanansa	35		65868
Suma todo	80831	19619	270	1262	5049.	28	1961	rebanansa por Uruguay 42611 37	1122		118071
								592: 23 19			239

El censo general de 1691 (ARSI, Paraq. 12)

246

Catalogo de la Numeracion Annual de las Doctrinas del Rio Parana año de 1747.

Pueblos.	Familias.	Vudos.	Vudas.	Much. ^{os}	Much. ^{as}	Bapt. ^{os}	Colem. ^{os}	Dif. ^{os} ad. ^{os}	Dif. ^{os} Tot. ^{os}	Comens.	Almas.
S. Ygnacio Guazu.	0505.	14.	201.	0510.	0512.	151.	46.	59.	098.	3200.	2247.
N. S. de Fee.	0972.	02.	190.	1008.	0940.	340.	30.	73.	151.	3701.	4084.
S. Rosa.	0578.	00.	121.	0558.	0519.	201.	26.	26.	095.	3694.	2354.
S. Jaco.	1071.	24.	144.	1254.	1031.	248.	68.	70.	156.	5767.	4595.
Ytapua.	0782.	20.	216.	0769.	0831.	227.	57.	29.	104.	3938.	3400.
Candelaria.	0528.	10.	147.	0354.	0366.	178.	19.	18.	093.	3728.	1933.
S. Corne y Damián	0381.	05.	141.	0229.	0276.	121.	16.	11.	071.	2499.	1413.
S. Ana.	1035.	11.	142.	1151.	1084.	276.	44.	42.	088.	6305.	4458.
Loreto.	0777.	11.	095.	0740.	0628.	192.	46.	20.	090.	4014.	3028.
S. Ygnacio m. r. i.	0550.	09.	190.	0533.	0565.	170.	19.	30.	098.	4743.	2397.
Corpus.	0860.	04.	121.	0865.	0909.	264.	41.	28.	087.	5420.	3619.
Jesus.	0443.	03.	058.	0420.	0370.	099.	18.	30.	117.	2468.	1737.
Trinidad.	0618.	09.	141.	0564.	0567.	135.	30.	33.	096.	2472.	2517.
Summa.	9100.	122.	1907.	8955.	8598.	2602.	460.	469.	1344.	51945.	37782.

Numeracion Annual de los Pueblos del Rio Uruguay año de 1747.

Pueblos.	Familias.	Vudos.	Vudas.	Much. ^{os}	Much. ^{as}	Bapt. ^{os}	Colem. ^{os}	Dif. ^{os} ad. ^{os}	Dif. ^{os} Tot. ^{os}	Comens.	Almas.
S. Joseph.	0401.	08.	142.	0431.	0433.	122.	21.	15.	031.	3086.	1816.
S. Carlos.	0375.	14.	204.	0337.	0358.	118.	29.	11.	073.	2282.	1663.
S. Apóstoles.	0395.	13.	161.	0445.	0442.	114.	19.	10.	032.	1946.	1851.
Concepción.	0520.	14.	152.	0550.	0565.	131.	09.	37.	073.	4837.	2321.
S. M. la Mayor.	0537.	10.	077.	0428.	0439.	169.	23.	17.	052.	8956.	2028.
S. Fran. Xavier.	0508.	06.	093.	0379.	0419.	139.	35.	46.	101.	3689.	1913.
S. Martires.	0734.	10.	079.	0709.	0708.	214.	48.	52.	091.	9242.	2974.
S. Nicolas.	0933.	07.	298.	0944.	0999.	349.	22.	39.	108.	3271.	4114.
S. Luis.	0771.	02.	160.	0773.	0798.	246.	42.	15.	076.	4020.	3275.
S. Lorenzo.	0462.	08.	050.	0413.	0475.	158.	19.	16.	036.	2592.	1870.
S. Miguel.	1343.	10.	264.	1936.	1869.	315.	52.	79.	167.	6325.	6765.
S. Juan Bapt.	0740.	00.	074.	0798.	0782.	236.	30.	27.	057.	3341.	3134.
S. Angel.	1142.	09.	150.	1274.	1240.	323.	39.	73.	145.	4134.	4957.
S. Thome.	0593.	08.	236.	0620.	0612.	195.	60.	26.	043.	2264.	2662.
S. Borja.	0599.	24.	429.	0859.	0723.	162.	07.	52.	090.	4192.	3233.
La Cruz.	0601.	16.	193.	0526.	0645.	180.	51.	16.	087.	3009.	2582.
Yapeyu.	1534.	24.	399.	1615.	1635.	492.	52.	41.	207.	9023.	6741.
Suma del Uruguay	12188.	183.	3161.	13037.	13142.	3663.	558.	572.	1469.	76209.	53899.
Suma del Parana.	9100.	122.	1907.	8955.	8598.	2602.	460.	469.	1344.	51945.	37782.
Suma Total.	21288.	305.	5068.	21992.	21740.	6265.	1018.	1041.	2813.	128154.	91681.

196

El censo general de 1747 (ARSI, Paraq. 12)

Las Misiones en Paraguay

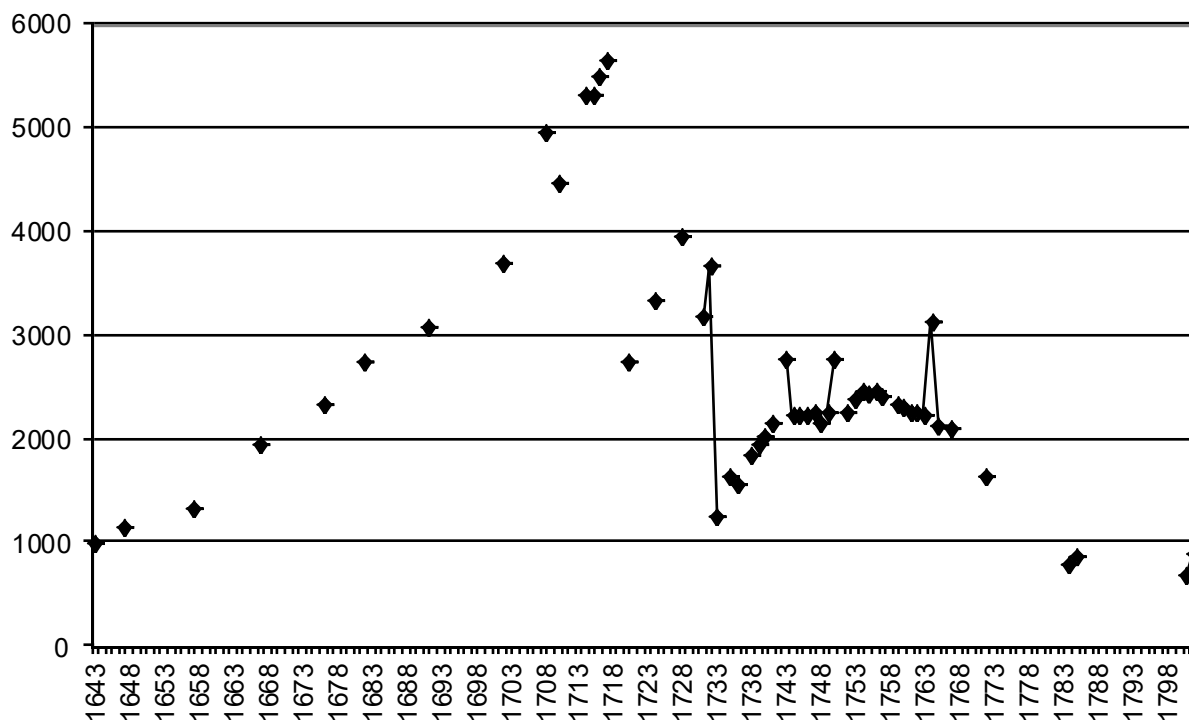
La Población y tasas vitales de San Ignacio Guazú

Año	Población	Familias	Bautismos	Entierros	Tasa Bruta de Natalidad	Tasa Bruta de Mortalidad	TPF**
1691	3095	803	224	104	75.5*	35.0*	3.9
1702	3700	1105	353	200	99.5*	56.4*	3.7
1707	4250	1082	322	184	78.3*	44.8*	3.9
1708	4315	1103	339	167	79.8	39.3	3.9
1719	3403	765	167	1734	33.6*	348.9*	4.5
1724	3343	610	214	116	65.9*	35.8*	5.5
1728	3368	729	275	227	82.8*	68.4*	4.6
1729	3674	745	300	163	90.7	48.4	4.9
1731	3195	813	245	191	78.0*	60.8*	3.9
1733	1266	308	116	1192	31.6	324.7	4.1
1735	1631	367	77	62	47.7*	38.4*	4.4
1736	1576	350	95	90	58.3	55.2	4.5
1737	1773	406	106	56	67.3	35.5	4.4
1738	1846	438	144	89	81.2	50.2	4.2
1739	1964	454	134	73	72.6	37.6	4.3
1740	2018	481	134	111	68.2	56.5	4.2
1741	2152	487	227	109	112.5	54.0	4.4
1744	2231	476	141	164	62.0	72.1	4.5
1745	2238	508	163	162	73.1	72.6	4.4
1746	2226	508	170	152	76.0	67.9	4.4
1747	2247	505	151	157	67.8	70.5	4.5
1748	2167	485	163	155	72.5	69.0	4.5
1749	2257	485	157	152	72.5	70.1	4.6
1750	2278	488	176	142	78.2	63.1	4.7
1753	2399	525	160	99	71.1	43.9	4.6
1754	2477	558	155	106	64.6	44.2	4.4
1756	2472	557	159	96	64.2	38.8	4.4
1759	2332	513	97	157	40.6*	65.6*	4.6
1762	2264	492	120	84	53.0	62.7	4.7
1763	1763	2233	478	109	152	48.2	4.7
1764	2139	432	123	109	55.1	48.8	5.0
1765	1985	403	143	124	66.9	58.0	4.9
1766	1909	405	109	229	54.9	115.3	4.7
1767	1926	425	132	82	69.2	43.0	4.5
1802	891	N/A	29	39	50.7	54.8	N/A
1803	667	174	39	86	43.8	96.5	3.8

*Estimado. **TPF –Tamaño Promedio de la Familia.

Fuente: Robert H. Jackson, *Demographic Change and Ethnic Survival among the Sedentary Populations on the Jesuit Mission Frontiers of South America: The Formation and Persistence of Mission Communities in a Comparative Context* (Leiden: Brill, 2015), 213; “Anua numerazion de los Indios del Parana y Uruguay que estan a cargo de la Comp[añí]a de IESUS hecho a fin del año de 1691,” ARSI, Paraq. 12; “Anua Reducthionum Ani de 1732. Fluminis Paranensis/Fluminis Uruguayensis,” AGN, BN; “Anua Enumeratio Reductionum Fluminis Paranensis/Fluminis Uruguayensis Anni 1743,” ARSI, Paraq. 12; “Anua Enumeratio Reductionum Fluminis Paranensis/Fluminis Uruguayensis Anni 1755,” AGN.

La población de San Ignacio Guazú, 1643-1803



San Ignacio Guazú²

² Las fotografías e ilustraciones históricas fueron publicadas anteriormente en Jackson, 2017.

La Población y tasas vitales de Itapúa

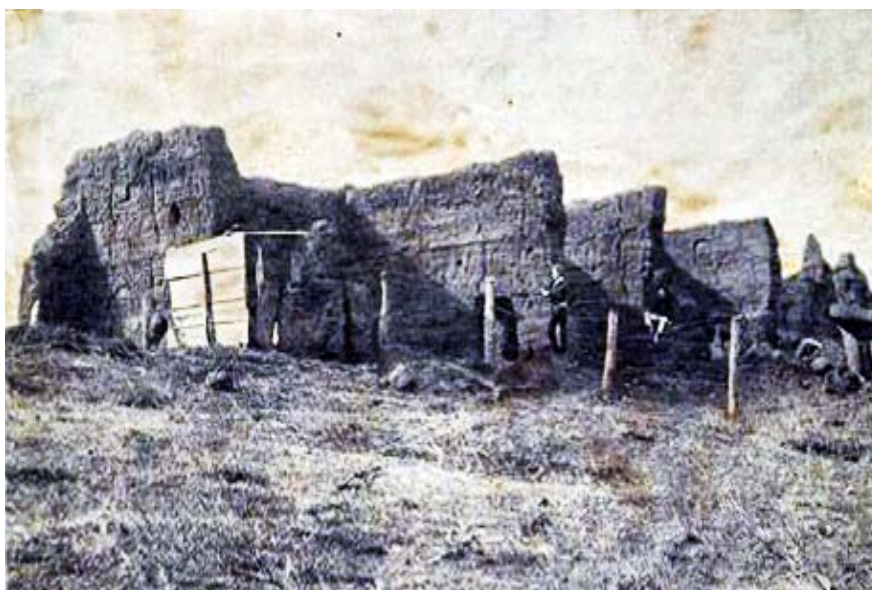
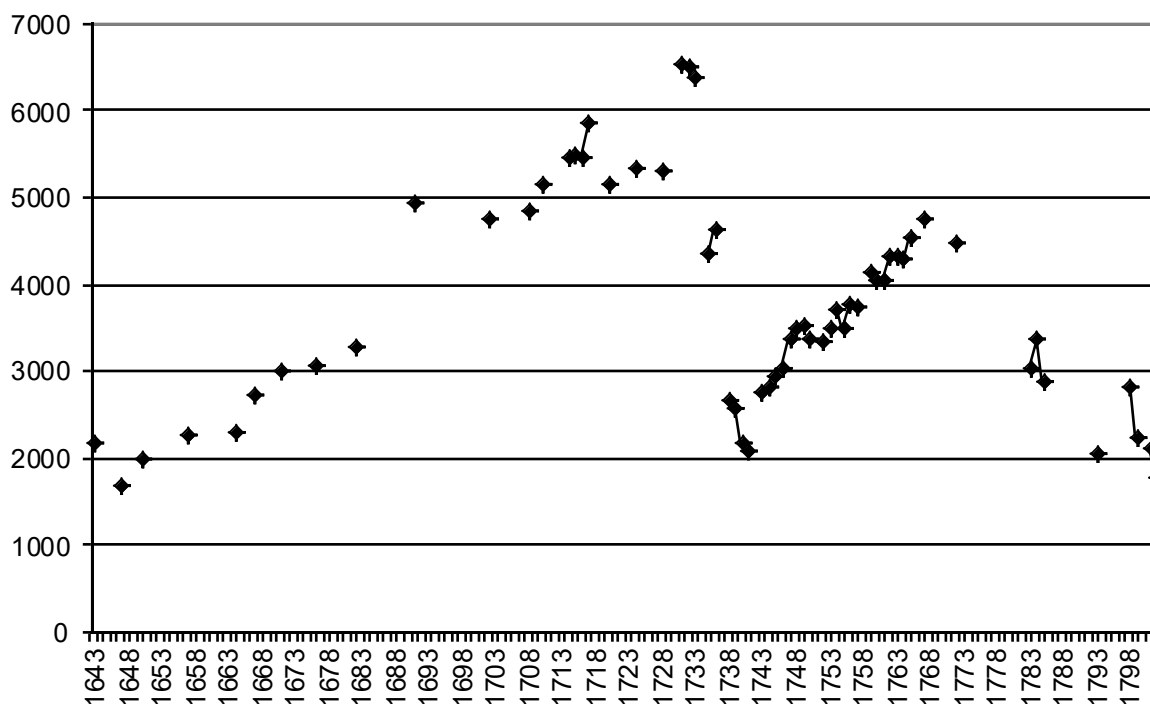
Año	Población	Familias	Bautismos	Entierros	Tasa Bruta de Natalidad	Tasa Bruta de Mortalidad	TPF**
1691	4953	1108	296	142	61.7*	29.1*	4.5
1702	4800	1052	264	165	56.2*	35.1*	4.6
1707	4483	1023	216	193	48.4*	43.3*	4.4
1708	4874	1068	373	158	83.2	32.4	4.6
1719	4972	875	262	184	53.5*	37.6*	5.7
1724	5357	1000	276	125	53.0*	24.0*	4.7
1728	5336	1151	281	150	54.0*	28.8*	4.6
1729	5829	1201	333	177	62.4	33.2	4.9
1731	6548	1226	361	182	56.7*	28.6*	5.3
1733	6396	1116	207	811	31.8	124.6	5.7
1735	4382	886	143	160	32.5*	36.4*	5.0
1736	4650	860	218	191	49.8	43.6	5.4
1737	4430	898	212	484	45.6	104.1	4.9
1738	2690	529	228	1719	51.5	338.0	5.1
1739	2591	439	140	162	52.1	60.2	5.9
1740	2179	450	138	49	53.3	189	4.8
1741	2306	502	147	99	63.3	45.4	4.6
1744	2847	682	235	98	84.8	35.4	4.2
1745	2969	740	219	138	76.9	48.5	4.0
1746	3039	757	288	148	97.0	49.9	4.0
1747	3400	782	227	133	74.7	43.8	4.4
1748	3518	845	254	207	74.7	60.9	4.2
1749	3354	814	231	396	65.7	112.6	4.1
1750	3401	824	295	68	88.0	20.3	4.1
1753	3514	804	252	119	74.8	35.3	4.5
1754	3736	805	265	109	75.4	31.0	4.6
1756	3789	829	263	163	75.1	46.5	4.6
1759	4149	1083	206	226	49.4*	54.2*	3.5
1762	4351	990	263	121	64.7	29.8	4.4
1763	4353	998	268	232	61.6	53.3	4.4
1764	4308	1005	232	288	53.3	66.2	4.3
1765	4542	1044	323	112	75.0	26.0	4.4
1766	4760	1086	264	176	58.1	38.8	4.4
1767	4784	1108	303	134	63.7	28.2	4.3
1792	1994	535	202	189	102.0*	95.4*	3.7
1798	2050	519	70	208	32.0*	95.1*	4.0
1799	2029	542	50	124	39.0	60.5	3.7

1802	1789	N/A	76	105	35.7	49.3	N/A
1803	1846	479	78	53	43.6	29.6	3.9

*Estimado. **TPF –Tamaño Promedio de la Familia.

Fuente: Robert H. Jackson, *Demographic Change and Ethnic Survival among the Sedentary Populations on the Jesuit Mission Frontiers of South America: The Formation and Persistence of Mission Communities in a Comparative Context* (Leiden: Brill, 2015), 214; “Anua numerazion de los Indios del Parana y Uruguay que estan a cargo de la Comp[añía] de IESUS hecho a fin del año de 1691,” ARSI, Paraq. 12; “Annua Reducthionum Ani de 1732. Fluminis Paranensis/Fluminis Uruguayensis,” AGN, BN; “Annua Enumeratio Reductionum Fluminis Paranensis/Fluminis Uruguayensis Anni 1743,” ARSI, Paraq. 12; “Annua Enumeratio Reductionum Fluminis Paranensis/Fluminis Uruguayensis Anni 1755,” AGN.

La población de Itapúa, 1643-1801



Fotografía histórica de las ruinas de Itapúa

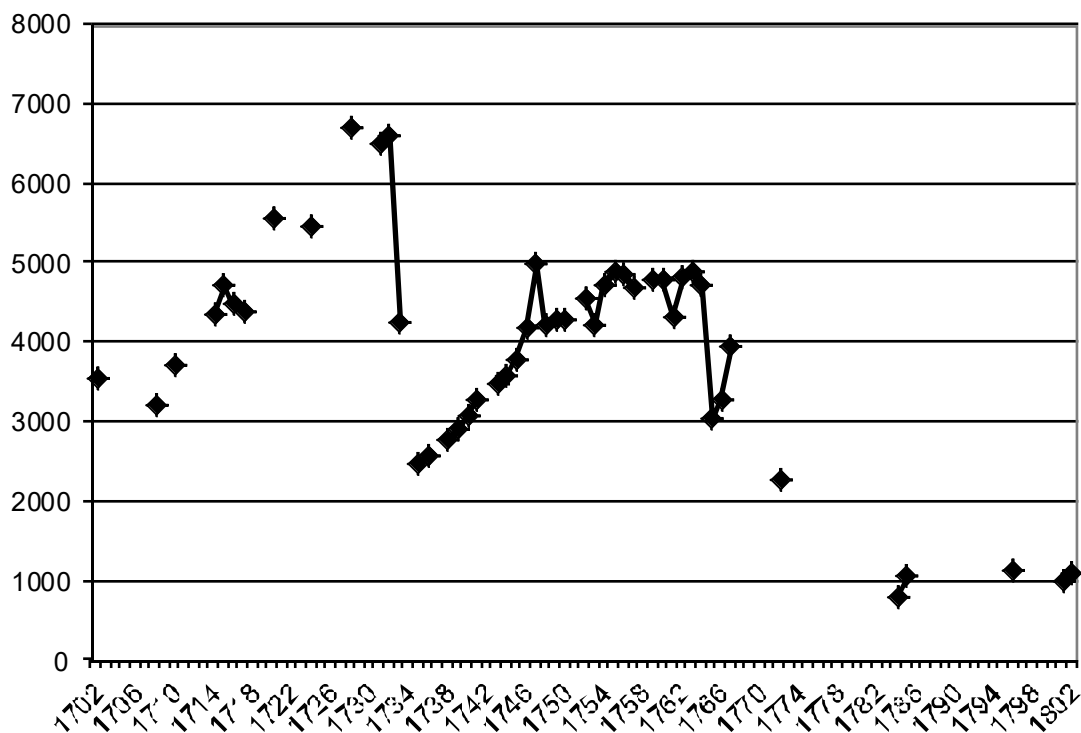
La Población y tasas vitales de Nuestra Señora de Fe

Año	Población	Familias	Bautismos	Entierros	Tasa Bruta de Natalidad	Tasa Bruta de Mortalidad	TPF**
1691	5116	1114	318	120	64.7*	24.4*	4.6
1702	2939	681	239	90	85.7*	32.3*	4.3
1707	3497	811	201	83	59.5*	24.6*	4.3
1708	3215	849	248	162	70.9	46.3	3.8
1719	4868	1104	303	256	62.9*	53.1	4.4
1724	5463	1208	401	257	75.4*	48.3*	4.5
1728	6713	1404	418	283	63.6*	43.0*	4.8
1729	6958	1438	444	231	65.8*	34.3*	4.8
1731	6515	1493	422	267	66.4*	42.0*	4.4
1733	4251	843	110	2678	16.7	396.4	5.0
1735	2492	466	114	115	45.2*	46.1*	5.4
1736	2595	525	122	71	49.0	28.5	4.9
1737	2044	605	50	100	19.3	38.5	3.4
1738	2701	686	228	130	86.2	49.2	3.9
1739	2903	732	287	144	106.3	53.3	4.0
1740	3086	782	250	119	86.1	41.0	4.0
1741	3298	842	339	126	109.9	40.8	3.9
1744	3593	920	264	161	75.4	46.0	3.9
1745	3796	974	353	142	98.2	39.5	3.9
1746	4183	994	342	174	90.1	45.3	4.2
1747	4084	972	340	224	81.3	53.6	4.2
1748	4240	960	307	249	75.2	61.0	4.5
1749	4296	959	310	166	73.1	32.8	4.5
1750	4350	949	325	139	75.7	32.4	4.6
1753	4550	901	274	145	60.0	31.7	5.1
1754	4741	917	310	185	68.1	40.7	5.2
1756	4853	928	320	200	67.5	42.2	5.2
1759	4792	872	233	168	47.3*	35.5*	5.5
1762	4829	879	241	191	55.9	44.1	5.5
1763	4901	880	268	267	55.5	55.3	5.6
1764	4716	838	219	180	44.7	36.7	5.6
1765	3945	690	195	755	41.4	160.1	5.7
1766	3913	710	154	229	39.0	58.0	5.5
1767	3954	716	188	120	48.0	30.7	5.5
1802	1113	N/A	92	61	74.6	49.5	N/A
1803	1049	307	72	59	64.7	53.0	3.4

*Estimado. **TPF –Tamaño Promedio de la Familia.

Fuente: Robert H. Jackson, *Demographic Change and Ethnic Survival among the Sedentary Populations on the Jesuit Mission Frontiers of South America: The Formation and Persistence of Mission Communities in a Comparative Context* (Leiden: Brill, 2015), 213; “Anua numerazion de los Indios del Parana y Uruguay que estan a cargo de la Comp[añ]a de IESUS hecho a fin del año de 1691,” ARSI, Paraq. 12; “Anua Reducthionum Ani de 1732. Fluminis Paranensis/Fluminis Uruguayensis,” AGN, BN; “Anua Enumeratio Reductionum Fluminis Paranensis/Fluminis Uruguayensis Anni 1743,” ARSI, Paraq. 12; “Anua Enumeratio Reductionum Fluminis Paranensis/Fluminis Uruguayensis Anni 1755,” AGN.

La población de Nuestra Señora de Fe, 1702-1802



Reducción de Nuestra Señora de Fe

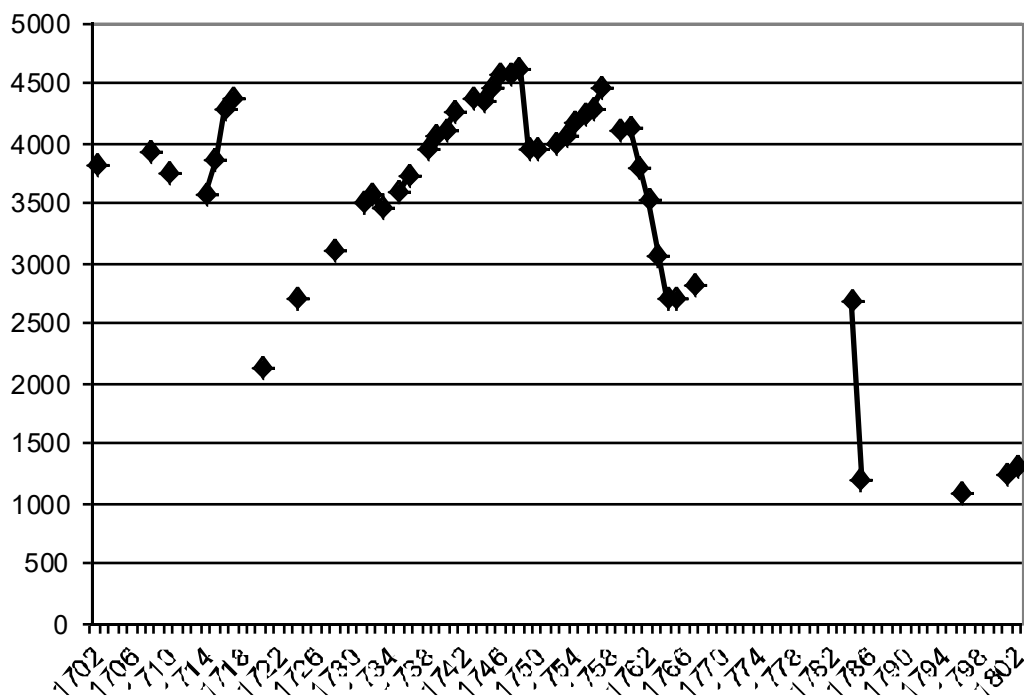
La Población y tasas vitales de Santiago

Año	Población	Familias	Bautismos	Entierros	Tasa Bruta de Natalidad	Tasa Bruta de Mortalidad	TPF**
1691	3192	659	183	92	59.0*	29.7*	4.8
1702	3680	874	207	117	57.7*	32.6*	4.2
1707	3917	925	249	178	65.4*	46.3*	4.2
1708	3936	939	223	142	56.9*	36.3*	4.2
1719	1790	450	166	1519	52.8*	483.3*	4.0
1724	2720	542	150	75	56.7*	28.4*	5.0
1728	3128	658	201	54	67.4*	18.1*	4.8
1729	3238	684	237	81	75.8	25.9	4.7
1731	3524	743	203	96	59.4*	28.1*	4.7
1733	3479	710	121	207	33.8	57.8	4.9
1735	3611	749	181	105	51.2*	20.7*	4.8
1736	3740	741	156	119	43.2	33.0	5.0
1737	3840	756	182	87	48.7	23.3	5.1
1738	3955	789	201	87	52.3	22.6	5.0
1739	4081	838	202	95	51.1	24.0	4.9
1740	4128	888	135	92	33.1	22.5	4.7
1741	4276	922	223	101	54.0	24.5	4.6
1744	4359	1012	178	220	40.7	50.3	4.3
1745	4484	1041	259	107	59.4	24.6	4.3
1746	4597	1057	298	187	64.7	41.7	4.4
1747	4595	1071	248	226	54.0	49.2	4.3
1748	4633	1057	230	200	50.1	43.5	4.4
1749	3968	835	295	1003	63.7	216.5	4.8
1750	3806	966	107	141	30.0	35.5	3.9
1753	4085	986	212	131	53.0	32.7	4.1
1754	4184	1024	252	130	61.7	31.8	4.1
1756	4304	1117	255	241	59.8	56.5	3.9
1759	4122	1012	212	224	51.3*	54.2*	4.1
1762	3532	682	114	168	26.9	39.6	5.2
1763	3071	589	87	255	24.6	72.2	5.2
1764	2712	593	148	418	48.2	136.1	4.6
1765	2711	609	27	96	13.6	35.4	4.5
1766	2747	633	112	108	41.3	39.3	4.3
1767	2822	701	138	145	50.2	52.8	4.0
1777	1404	319	16	41	11.2*	28.7*	4.4
1802	1322	N/A	56	52	44.4	41.2	N/A

*Estimado. **TPF –Tamaño Promedio de la Familia.

Fuente: Robert H. Jackson, *Demographic Change and Ethnic Survival among the Sedentary Populations on the Jesuit Mission Frontiers of South America: The Formation and Persistence of Mission Communities in a Comparative Context* (Leiden: Brill, 2015), 219; “Anua numerazion de los Indios del Parana y Uruguay que estan a cargo de la Comp[añ]a de IESUS hecho a fin del año de 1691,” ARSI, Paraq. 12; “Anua Reducthionum Ani de 1732. Fluminis Paranensis/Fluminis Uruguayensis,” AGN, BN; “Anua Enumeratio Reductionum Fluminis Paranensis/Fluminis Uruguayensis Anni 1743,” ARSI, Paraq. 12; “Anua Enumeratio Reductionum Fluminis Paranensis/Fluminis Uruguayensis Anni 1755,” AGN.

La población de Santiago, 1702-1802



Fotografía actual de la reducción de Santiago

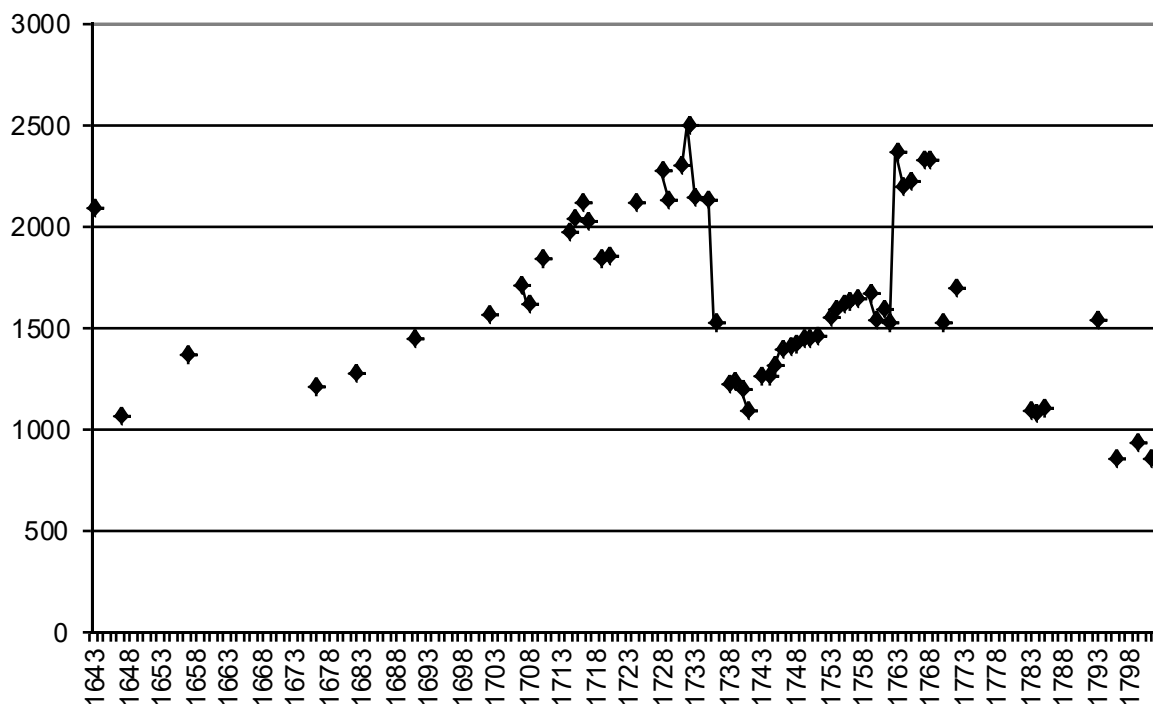
La Población y tasas vitales de Santos Cosme y Damián

Año	Población	Familias	Bautismos	Entierros	Tasa Bruta de Natalidad	Tasa Bruta de Mortalidad	TPF**
1691	1452	378	69	104	46.4*	70.0*	3.8
1702	1573	381	120	79	78.3*	51.6*	4.1
1707	1720	448	140	106	83.3*	62.9*	3.8
1708	1622	437	73	79	42.4	45.9	3.7
1719	1851	395	108	75	59.4*	41.3*	4.7
1724	2120	461	149	83	72.5*	40.4*	4.6
1728	2286	531	137	62	62.0*	28.0*	4.3
1729	2307	532	217	111	94.9	48.6	4.3
1731	2306	539	139	76	62.0*	33.9*	4.3
1733	2145	443	70	262	27.9	104.4	4.8
1735	1986	370	85	122	42.0*	60.3*	5.4
1736	1531	278	62	216	31.2	108.8	5.5
1737	1351	229	43	43	28.1	28.1	5.9
1738	1225	204	98	319	72.5	236.1	6.0
1739	1236	228	40	46	32.7	37.6	5.4
1740	1209	255	58	19	46.9	15.4	4.7
1741	1094	287	62	38	51.3	31.4	3.8
1744	1272	341	109	46	85.5	36.1	3.7
1745	1325	344	89	46	70.0	38.1	3.9
1746	1402	375	110	37	83.0	27.9	3.7
1747	1413	381	121	82	86.3	58.5	3.7
1748	1432	387	133	96	94.1	67.9	3.7
1749	1449	407	135	78	94.3	54.5	3.6
1750	1461	406	119	83	82.1	57.3	3.6
1753	1555	412	137	81	94.7	56.0	3.8
1754	1591	418	145	64	93.3	41.2	3.8
1756	1632	420	119	120	73.4	74.0	3.9
1759	1672	396	66	108	38.5*	63.0*	4.2
1762	1535	399	67	110	42.1	65.0	3.9
1763	2376	670	146	331	95.1	215.6	3.6
1764	2206	633	123	144	51.8	60.6	3.5
1765	2223	656	139	173	63.0	78.4	3.4
1766	2138	637	120	114	54.0	51.3	3.4
1767	2337	656	152	111	66.2*	48.3*	3.6
1802	850	N/A	66	48	76.7	55.8	N/A
1803	854	197	33	31	38.8	36.5	4.3

*Estimado. **TPF –Tamaño Promedio de la Familia.

Fuente: Robert H. Jackson, *Demographic Change and Ethnic Survival among the Sedentary Populations on the Jesuit Mission Frontiers of South America: The Formation and Persistence of Mission Communities in a Comparative Context* (Leiden: Brill, 2015), 216; “Anua numerazion de los Indios del Parana y Uruguay que estan a cargo de la Comp[añí]a de IESUS hecho a fin del año de 1691,” ARSI, Paraq. 12; “Anua Reducthionum Ani de 1732. Fluminis Paranensis/Fluminis Uruguayensis,” AGN, BN; “Anua Enumeratio Reductionum Fluminis Paranensis/Fluminis Uruguayensis Anni 1743,” ARSI, Paraq. 12; “Anua Enumeratio Reductionum Fluminis Paranensis/Fluminis Uruguayensis Anni 1755,” AGN.

La población de Santos Cosme y Damián, 1643-1802



Reducción de Santos Cosme y Damián

La Población y tasas vitales de Santa Rosa

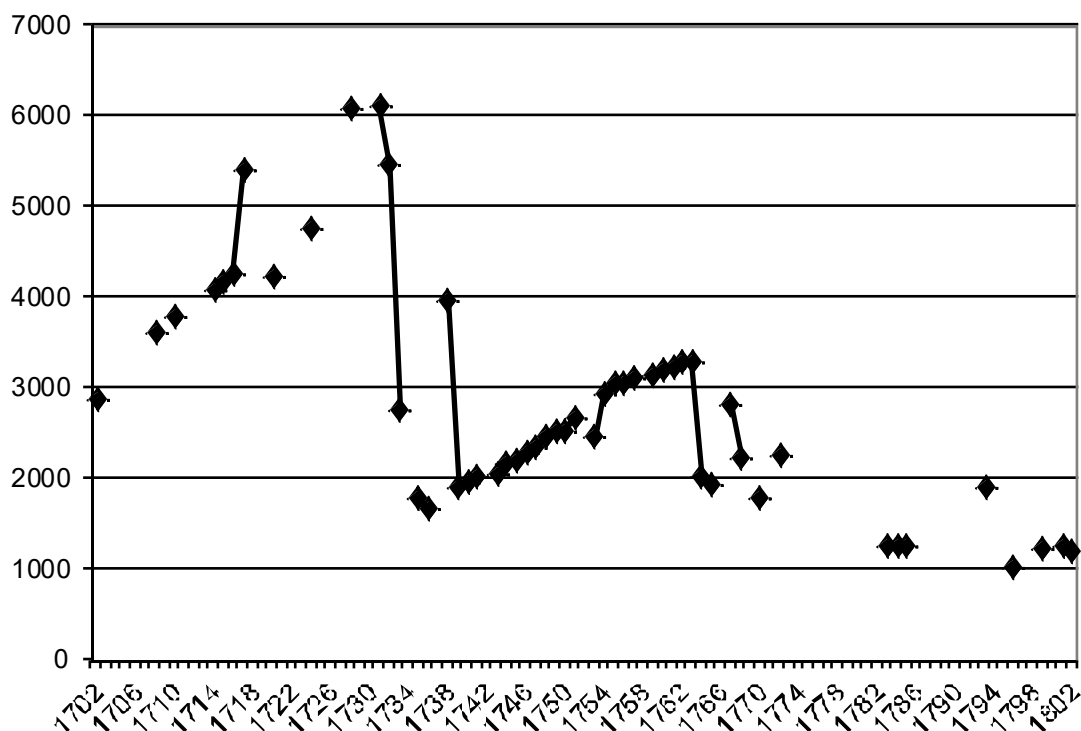
Año	Población	Familias	Bautismos	Entierros	Tasa Bruta de Natalidad	Tasa Bruta de Mortalidad	TPF**
1702	2879	661	224	73	82.1*	26.8*	4.4
1707	3496	824	237	121	70.1*	35.8*	4.2
1708	3599	849	255	155	72.9	44.3	4.2
1719	4320	1021	220	321	49.8*	72.8*	4.2
1724	4742	1076	345	257	74.1*	55.2*	4.4
1728	6064	1170	289	217	48.2*	18.2*	5.2
1729	6292	1165	361	189	59.5	31.2	5.4
1731	6981	1190	322	260	46.5*	37.6*	5.9
1733	2775	546	110	2263	20.2	414.6	5.1
1735	1859	422	86	90	46.2*	48.3*	4.4
1736	1671	389	337	80	189.3	44.9	4.3
1737	1721	427	118	76	70.6	45.5	4.0
1738	1828	443	154	102	89.5	59.3	4.1
1739	1916	460	126	82	68.9	44.9	4.2
1740	1973	486	146	94	76.2	49.1	4.1
1741	2031	506	184	117	93.3	59.3	4.0
1744	2170	550	192	110	92.7	53.2	4.0
1745	2245	565	183	90	84.3	41.5	3.9
1746	2288	575	182	113	82.2	54.6	4.0
1747	2354	578	201	177	87.9	52.9	4.1
1748	2455	578	157	249	66.7	195.8	4.3
1749	2524	579	158	73	64.4	29.7	4.5
1750	2601	582	174	106	68.9	42.0	4.5
1753	2838	608	175	110	63.0	40.0	4.7
1754	2921	621	179	103	63.1	36.3	4.7
1755	3051		153		52.4		
1756	3056	674	180	113	59.0	37.0	4.5
1757	3121		185		60.5		
1758			161		51.6		
1759	3150	752	168	130	53.9*	41.8*	4.2
1760	3197		203		64.4		
1761	3236		190		59.4		
1762	3294	781	202	177	62.4	54.7	4.2
1763	3292	781	188	228	57.1	69.2	4.2
1764	2031	178	211	1614	64.1	490.3	11.4
1765	1934	414	59	211	29.0	40.9	4.7
1766	2005	441	162	98	83.8	50.7	4.6

1767	2243	497	126	59	62.8	29.4	4.5
1802	1193		131	82	103.9	65.0	
1803	1578	373	107	82	89.7	68.7	4.2

*Estimado. **TPF –Tamaño Promedio de la Familia.

Fuente: Robert H. Jackson, *Demographic Change and Ethnic Survival among the Sedentary Populations on the Jesuit Mission Frontiers of South America: The Formation and Persistence of Mission Communities in a Comparative Context* (Leiden: Brill, 2015), 215; “Annuæ Reductio Anni de 1732. Fluminis Paranensis/Fluminis Uruguayensis,” AGN, BN; “Annuæ Enumeratio Reductio Anni 1743,” ARSI, Paraq. 12; “Annuæ Enumeratio Reductio Anni 1755,” AGN.

La población de Santa Rosa, 1702-1802



Antigua fotografía que muestra los restos arqueológicos de la iglesia de Santa Rosa

La Población y tasas vitales de Jesús de Tavarangué

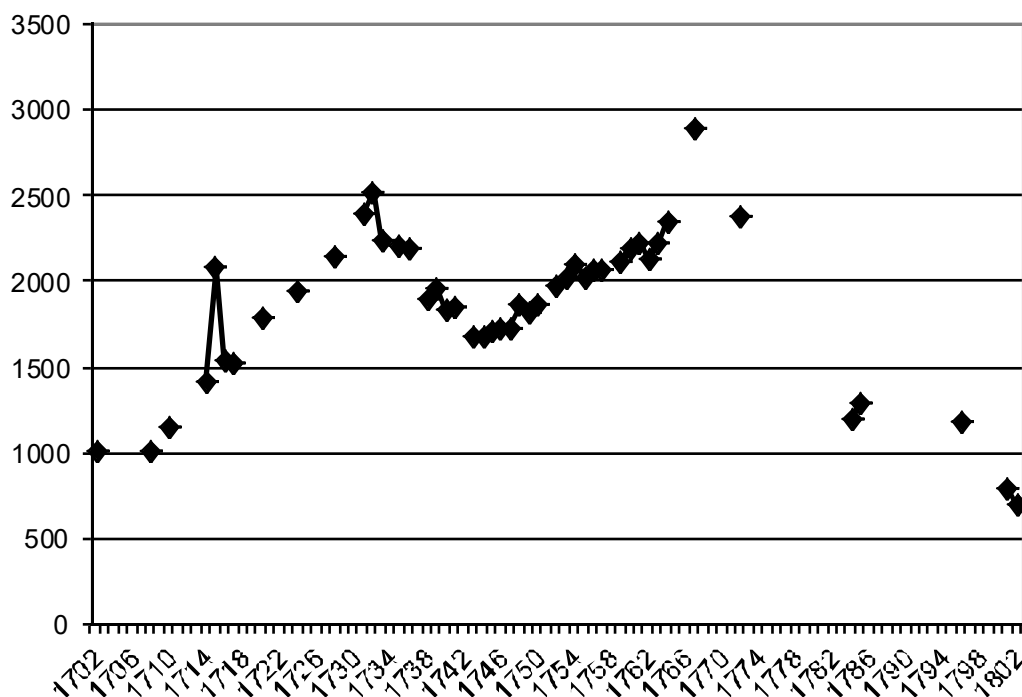
Año	Población	Familias	Bautismos	Entierros	Tasa Bruta de Natalidad	Tasa Bruta de Mortalidad	TPF**
1691	840	200	54	58	64.0*	68.7*	4.2
1702	1018	240	75	72	73.9*	70.9*	4.2
1707	1007	251	79	55	82.0*	56.0*	4.0
1708	1025	264	79	42	78.5	41.7	3.9
1719	1640	364	97	51	60.9*	32.0*	4.5
1724	1947	421	138	63	73.7*	33.7*	4.6
1728	2158	484	128	53	61.5*	25.4*	4.5
1729	1747	482	155	61	71.8	28.3	3.6
1731	2436	497	123	97	51.0*	40.2*	4.9
1733	2241	491	136	194	53.8	76.7	4.6
1735	2218	427	84	94	57.7*	42.2*	5.2
1736	2204	435	106	130	47.8	58.6	5.1
1737	1888	404	114	406	51.7	184.2	4.7
1738	1902	420	118	90	62.5	47.7	4.5
1739	1962	458	155	95	81.5	50.0	4.3
1740	1836	438	97	62	49.4	31.6	4.2
1741	1850	441	139	142	75.7	77.3	4.2
1744	1679	388	119	98	70.5	58.0	4.3
1745	1722	417	112	77	66.7	45.9	4.1
1746	1729	440	127	61	73.8	35.4	3.9
1747	1737	443	99	147	57.3	85.0	3.9
1748	1866	452	135	69	77.7	39.7	4.1
1749	1819	455	110	158	59.0	84.7	4.0
1750	1875	449	127	66	69.8	36.3	4.2
1753	2028	462	125	73	62.9	36.7	4.4
1754	2101	472	129	46	63.6	22.7	4.5
1756	2074	489	128	80	63.1	39.4	4.2
1759	2125	577	94	91	44.3*	42.9*	3.7
1762	2134	461	94	88	42.1	39.4	4.6
1763	2294	488	114	142	53.4	66.5	4.7
1764	2361	492	104	113	45.3	49.3	4.8
1765	2278	494	110	87	46.6	36.9	4.6
1766	2378	507	104	81	45.7	35.6	4.7
1767	2365	521	115	63	48.4	26.5	4.5
1798	908	147	31	96	31.9*	98.7*	6.2
1799	796	189	44	22	48.5	24.2	4.2
1802	700	N/A	66	28	63.7	27.0	N/A

1803	847	186	38	36	54.3	51.4	4.6
------	-----	-----	----	----	------	------	-----

*Estimado. **TPF –Tamaño Promedio de la Familia.

Fuente: Robert H. Jackson, *Demographic Change and Ethnic Survival among the Sedentary Populations on the Jesuit Mission Frontiers of South America: The Formation and Persistence of Mission Communities in a Comparative Context* (Leiden: Brill, 2015), 217; “Anua numerazion de los Indios del Parana y Uruguay que estan a cargo de la Comp[añi]a de IESUS hecho a fin del año de 1691,” ARSI, Paraq. 12; “Anua Reducthionum Ani de 1732. Fluminis Paranensis/Fluminis Uruguayensis,” AGN, BN; “Anua Enumeratio Reductionum Fluminis Paranensis/Fluminis Uruguayensis Anni 1743,” ARSI, Paraq. 12; “Anua Enumeratio Reductionum Fluminis Paranensis/Fluminis Uruguayensis Anni 1755,” AGN.

La población de Jesús de Tavarangue, 1702-1802



Reducción de Jesús de Tavarangue

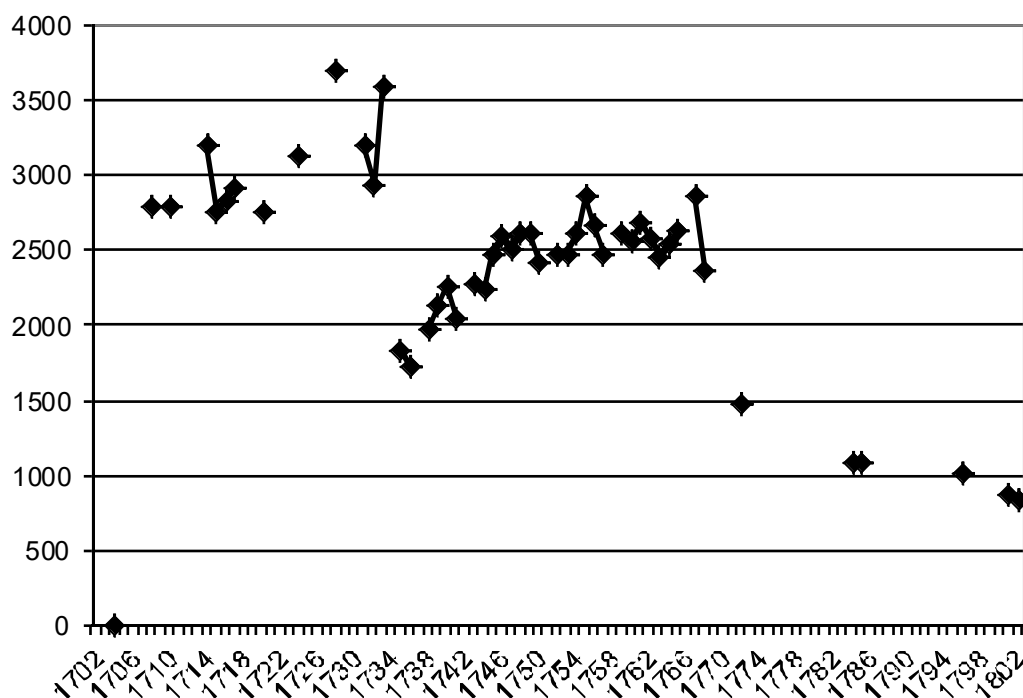
La Población y tasas vitales de la Santísima Trinidad

Año	Población	Familias	Bautismos	Entierros	Tasa Bruta de Natalidad	Tasa Bruta de Mortalidad	TPF**
1707	2847	734	186	116	67.0*	41.8*	3.9
1708	2790	676	150	108	52.7	37.9	4.1
1719	1891	547	171	135	92.2*	72.8*	3.5
1724	3140	691	215	102	71.0*	33.7*	4.5
1728	3703	730	209	101	58.1*	28.1*	5.1
1729	2784	781	250	116	67.5	31.2	3.6
1731	3259	747	181	212	55.0*	64.4*	4.4
1733	3598	721	115	342	39.0	116.1	5.0
1735	2033	512	66	100	31.9*	48.4*	4.0
1736	1733	466	84	132	41.3	64.9	3.7
1737	1995	452	70	267	40.4	154.1	4.4
1738	1978	500	157	39	78.7	19.6	4.0
1739	2149	456	106	228	53.7	115.4	4.7
1740	2268	538	94	108	43.7	60.3	4.2
1741	2047	541	124	105	54.7	46.3	3.8
1744	2245	582	204	99	89.5	43.4	3.9
1745	2484	592	149	106	66.4	47.2	4.2
1746	2595	593	122	124	49.1	49.9	4.4
1747	2517	618	135	129	62.0	49.7	4.1
1748	2623	635	121	104	48.1	41.3	4.1
1749	2629	608	117	328	44.6	125.1	4.3
1750	2424	601	161	115	61.2	43.7	4.1
1753	2481	584	120	85	48.3	38.2	4.3
1754	2618	593	138	117	55.6	47.2	4.4
1756	2680	629	155	88	57.8	32.8	4.3
1759	2617	653	128	135	48.8*	51.5*	4.0
1762	2588	619	131	172	48.7	64.0	4.2
1763	2465	603	111	232	42.9	89.7	4.1
1764	2546	586	101	194	41.0	78.7	4.3
1765	2633	589	127	157	49.9	61.7	4.5
1766	2795	825	110	145	41.8	51.9	5.3
1767	2866	622	95	166	34.0	59.4	4.6
1798	833	N/A	28	94	31.2*	104.6*	N/A
1799	855	N/A	36	31	43.2	37.2	N/A
1802	851	N/A	36	34	41.0	38.8	N/A
1803	782	225	19	25	22.3	29.4	3.3

*Estimado. **TPF –Tamaño Promedio de la Familia.

Fuente: Robert H. Jackson, *Demographic Change and Ethnic Survival among the Sedentary Populations on the Jesuit Mission Frontiers of South America: The Formation and Persistence of Mission Communities in a Comparative Context* (Leiden: Brill, 2015), 220; “Anua Reducthionum Ani de 1732. Fluminis Paranensis/Fluminis Uruguayensis,” AGN, BN; “Anua Enumeratio Reductionum Fluminis Paranensis/Fluminis Uruguayensis Anni 1743,” ARSI, Paraq. 12; “Anua Enumeratio Reductionum Fluminis Paranensis/Fluminis Uruguayensis Anni 1755,” AGN.

La población de la Santísima Trinidad, 1708-1802



Reducción de la Santísima Trinidad

Las Misiones de Argentina (Misiones)

La Población y tasas vitales de La Candelaria

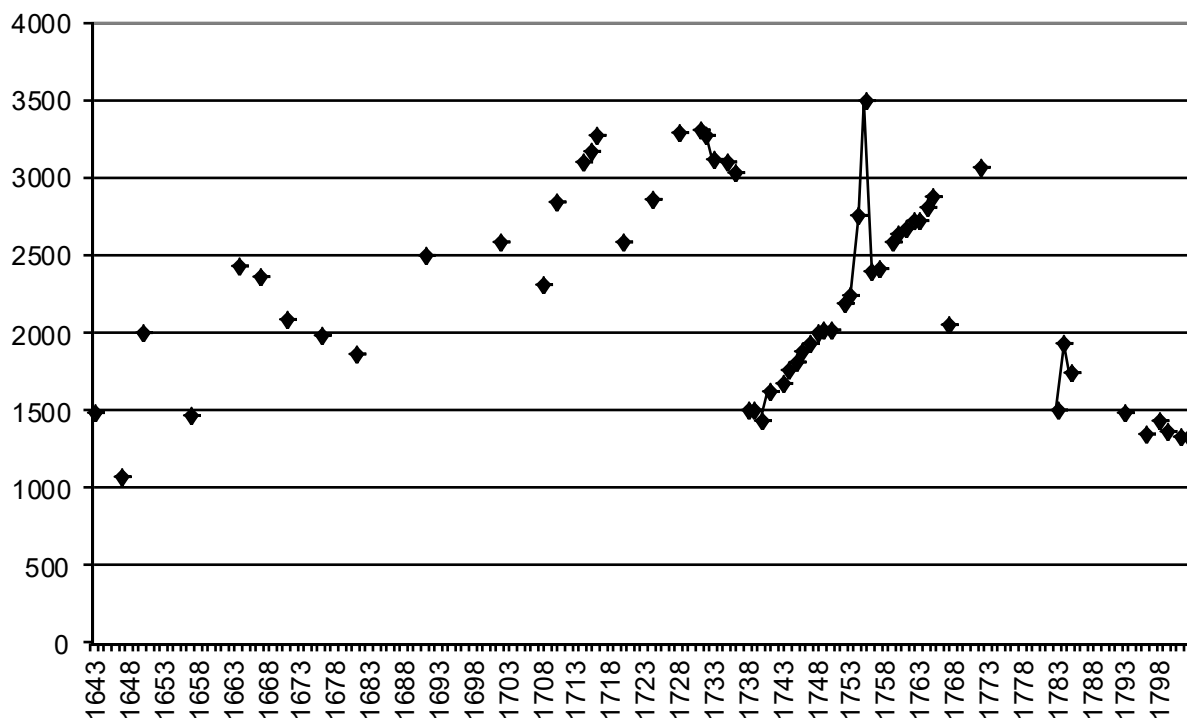
Año	Población	Familias	Bautismos	Entierros	Tasa Bruta de Natalidad	Tasa Bruta de Mortalidad	TPF**
1691	2508	663	229***	125	87.7*	47.9*	3.8
1702	2596	622	199	114	79.3*	5.4*	4.2
1707	2354	682	170	141	72.1*	60.7*	3.5
1708	2325	695	242	170	101.5	71.3	3.4
1719	2641	520	223	94	88.8*	37.4*	5.1
1724	2863	626	213	143	76.3*	1.2*	4.6
1728	3294	651	205	118	63.9*	36.8*	5.1
1729	3284	655	184	133	55.9	40.4	5.0
1731	3317	693	235	151	72.7*	46.7*	4.8
1733	3134	702	196	246	60.7	76.3	4.5
1735	3107	649	170	194	54.3*	62.0*	4.8
1736	3049	611	136	150	43.8	48.3	5.0
1737	3039	631	122	124	40.0	40.7	4.8
1738	1518	333	103	1532	33.2	494.4	4.6
1739	1503	352	146	79	96.6	52.3	4.3
1740	1441	382	65	80	43.3	53.2	3.8
1741	1639	410	71	98	49.3	68.0	4.0
1744	1764	482	91	97	54.1	57.6	3.7
1745	1814	503	153	95	86.7	53.9	3.6
1746	1881	523	198	129	109.2	71.1	3.6
1747	1933	528	178	111	94.6	59.0	3.7
1748	2017	549	181	103	93.6	53.3	3.7
1749	2031	529	201	213	99.7	105.6	3.8
1750	2083	539	181	84	89.1	41.4	3.9
1753	2253	541	200	94	90.8	42.7	4.2
1754	2266	560	173	86	76.8	38.2	4.1
1756	2409	595	128	101	54.8	43.2	4.1
1759	2585	613	155	144	60.2*	560.1*4.2	
1762	2724	647	174	126	64.8	46.9	4.2
1763	2723	661	156	138	57.3	50.7	4.1
1764	2817	668	174	147	63.9	54.0	4.2
1765	2879	682	215	121	76.3	43.0	4.3
1766	2927	709	162	120	56.3	41.7	4.1
1767	3064	754	222	130	75.9	44.4	4.1
1798	1433	339	62	100	42.2*	68.0*	4.1
1799	1365	331	64	76	44.7	53.0	4.1

1802	1334		78	65	58.1	48.4	
1803	1400	297	73	67	54.7	50.2	4.7

*Estimado. **TPF –Tamaño Promedio de la Familia. ***Y siete bautismos de adultos.

Fuente: Robert H. Jackson, *Demographic Change and Ethnic Survival among the Sedentary Populations on the Jesuit Mission Frontiers of South America: The Formation and Persistence of Mission Communities in a Comparative Context* (Leiden: Brill, 2015), 221; “Anua numerazion de los Indios del Parana y Uruguay que estan a cargo de la Comp[añ]a de IESUS hecho a fin del año de 1691,” ARSI, Paraq. 12; “Anua Reducthionum Ani de 1732. Fluminis Paranensis/Fluminis Uruguayensis,” AGN, BN; “Anua Enumeratio Reductionum Fluminis Paranensis/Fluminis Uruguayensis Anni 1743,” ARSI, Paraq. 12; “Anua Enumeratio Reductionum Fluminis Paranensis/Fluminis Uruguayensis Anni 1755,” AGN.

La población de La Candelaria, 1643-1801



Restos arqueológicos de la reducción de La Candelaria

La Población y tasas vitales de Santa Ana

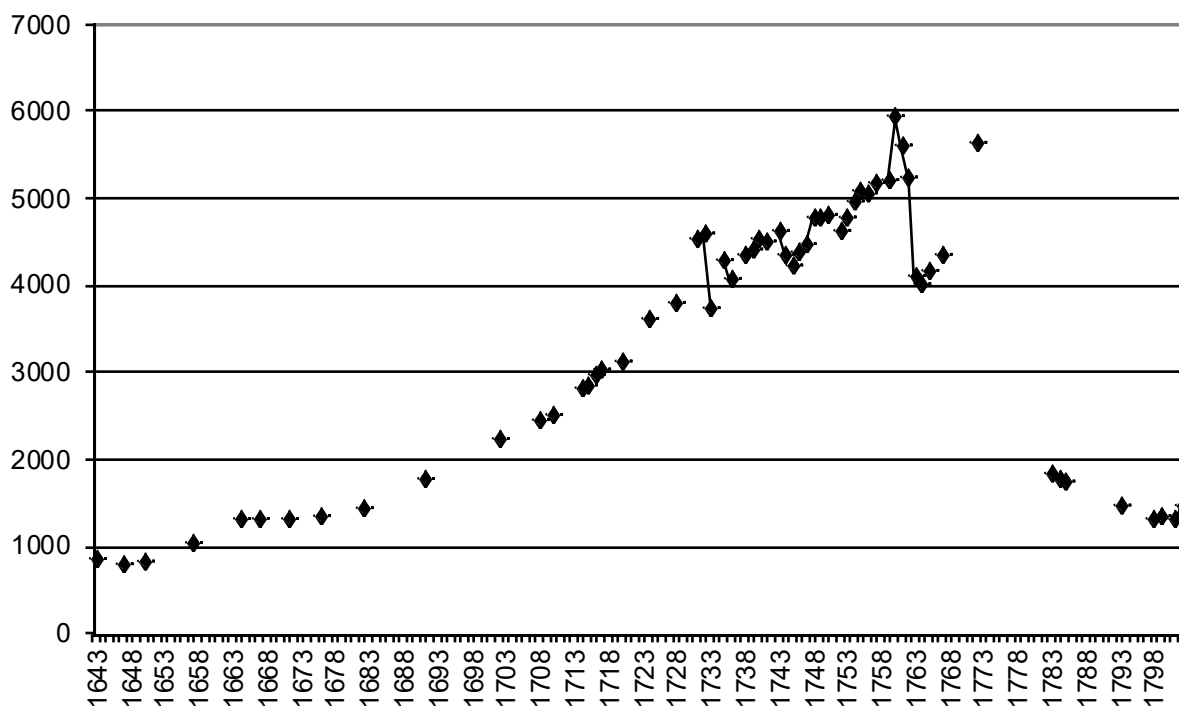
Año	Población	Familias	Bautismos	Entierros	Tasa Bruta de Natalidad	Tasa Bruta de Mortalidad	TPF**
1691	1758	444	114	56	67.1*	32.9*	4.0
1702	3100	542	142	77	65.3*	30.9*	4.3
1707	1883	562	140	89	85.3*	48.6*	3.4
1708	2444	565	146	95	86.8	56.5	4.3
1719	3104	707	195	154	63.7*	50.3*	4.4
1724	3600	832	242	1-7	69.8*	30.9*	4.3
1728	3788	930	260	116	71.4*	31.8*	4.1
1729	4266	940	240	145	63.4	38.3	4.5
1731	4527	981	245	125	55.6*	28.4*	4.6
1733	3916	891	90	484	19.6	185.0	4.4
1735	4278	921	163	110	38.6*	26.0*	4.6
1736	4055	816	138	325	32.3	76.0	5.0
1737	3985	878	139	83	34.3	20.5	4.5
1738	4343	890	274	94	68.8	23.6	4.9
1739	4397	922	264	109	60.8	28.6	4.8
1740	4533	975	243	115	55.3	26.2	4.7
1741	4505	1031	336	259	74.1	57.1	4.4
1744	4331	1181	320	125	69.1	27.0	3.7
1745	4214	993	241	106	55.7	21.5	4.2
1746	4386	1018	300	186	71.2	44.1	4.3
1747	4458	1035	276	130	62.9	29.6	4.3
1748	4787	1090	308	129	69.1	28.7	4.4
1749	4778	1094	291	344	60.8	71.9	4.4
1750	4814	1099	253	178	53.0	37.3	4.4
1753	4780	1119	303	141	65.6	30.5	4.3
1754	4944	1182	308	144	64.4	30.1	4.2
1756	5040	1194	324	181	63.9	35.7	4.2
1759	5954	1362	382	285	65.7*	49.0*	4.4
1762	5231	1311	385	487	68.7	86.9	4.0
1763	4091	989	228	262	43.6	50.1	4.1
1764	4001	992	243	331	59.4	80.9	4.0
1765	4161	986	316	166	79.0	41.5	4.2
1766	4193	1053	244	235	68.6	56.5	4.0
1767	4334	1131	345	143	82.3	34.1	3.8
1798	1307	302	86	110	64.6*	82.5*	4.3
1799	1286	304	71	76	54.3	58.2	4.2
1802	1464	N/A	73	60	56.5	46.4	N/A

1803	1310	365	89	81	60.8	55.3	3.6
------	------	-----	----	----	------	------	-----

*Estimado. **TPF –Tamaño Promedio de la Familia.

Fuente: Robert H. Jackson, *Demographic Change and Ethnic Survival among the Sedentary Populations on the Jesuit Mission Frontiers of South America: The Formation and Persistence of Mission Communities in a Comparative Context* (Leiden: Brill, 2015), 223; “Anua numerazion de los Indios del Parana y Uruguay que estan a cargo de la Comp[añí]a de IESUS hecho a fin del año de 1691,” ARSI, Paraq. 12; “Anua Reducthionum Ani de 1732. Fluminis Paranensis/Fluminis Uruguayensis,” AGN, BN; “Anua Enumeratio Reductionum Fluminis Paranensis/Fluminis Uruguayensis Anni 1743,” ARSI, Paraq. 12; “Anua Enumeratio Reductionum Fluminis Paranensis/Fluminis Uruguayensis Anni 1755,” AGN.

La población de Santa Ana, 1643-1802



Restos arqueológicos de la reducción de Santa Ana

La Población y tasas vitales de Loreto

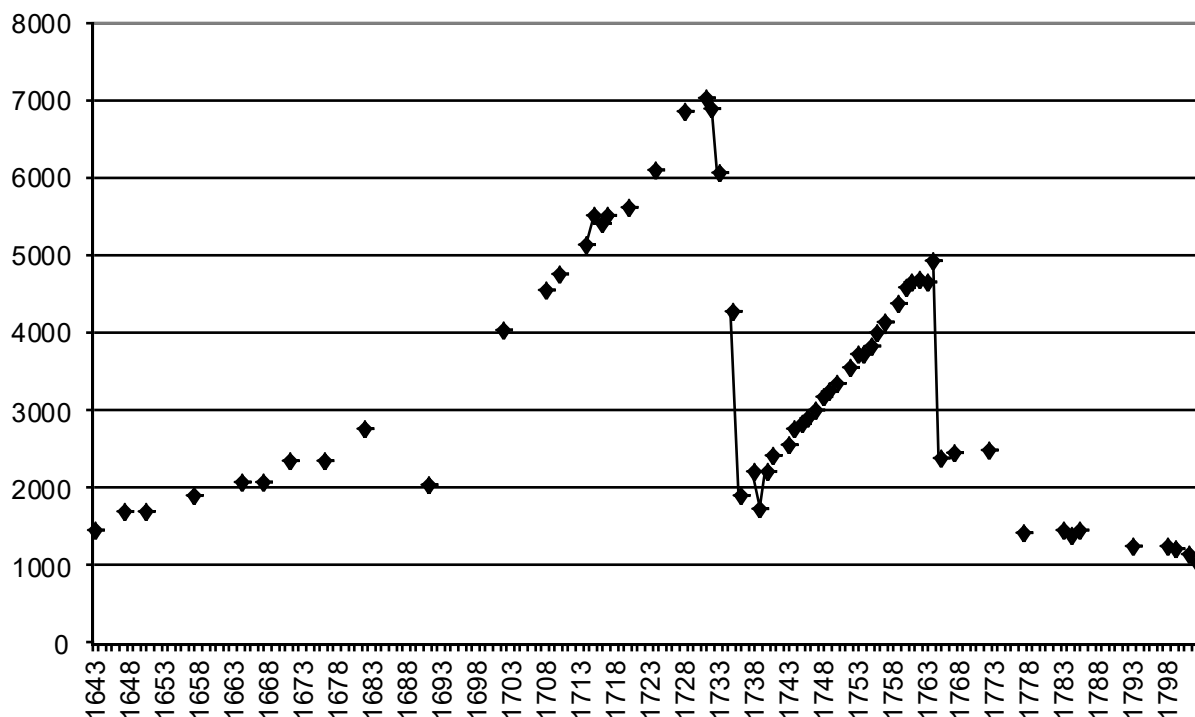
Año	Población	Familias	Bautismos	Entierros	Tasa Bruta de Natalidad	Tasa Bruta de Mortalidad	TPF**
1691	3620	870	260	63	75.9*	18.4*	4.2
1702	4060	1048	321	224	81.0*	56.5*	3.9
1707	4393	1092	292	215	67.7*	49.8*	4.0
1708	4569	1146	332	194	75.6	44.2	4.0
1719	5665	1376	287	114	52.3*	20.8*	4.1
1724	6113	1543	380	165	64.4*	28.0*	4.0
1728	6854	1629	413	221	62.0*	33.2*	4.2
1729	6933	1574	463	342	67.6	49.9	4.4
1731	7048	1546	413	262	59.9*	38.0*	4.6
1733	6077	1484	263	986	38.1	142.8	4.1
1735	4284	968	106	565	22.1*	119.1*	4.4
1736	1937	549	129	1321	23.4	239.2	3.5
1737	2099	612	94	104	48.5	53.7	3.4
1738	2234	486	131	917	62.4	436.9	4.6
1739	1756	486	122	67	54.6	54.6	3.6
1740	2246	560	163	55	92.8	31.3	4.0
1741	2422	635	209	114	93.1	50.8	3.8
1744	2789	703	246	122	92.9	47.2	4.0
1745	2855	738	195	103	69.9	36.9	3.9
1746	2946	745	207	111	75.2	38.9	4.0
1747	3028	777	192	110	65.2	37.3	3.9
1748	3195	804	275	91	90.8	30.1	4.0
1749	3276	798	208	146	65.1	45.7	4.1
1750	3398	799	217	96	66.2	29.3	4.3
1753	3732	807	252	88	70.3	24.6	4.6
1754	3754	819	224	95	60.0	25.5	4.6
1756	4023	853	216	115	56.0	29.8	4.7
1759	4398	1235	234	208	53.5*	47.6*	3.6
1762	4708	969	245	202	52.5	43.3	4.9
1763	4659	980	232	306	49.3	65.0	4.8
1764	4537	988	214	264	46.5	56.7	4.6
1765	2395	544	198	2108	43.6	464.6	4.4
1766	2425	561	131	68	54.7	28.4	4.3
1767	2462	625	162	104	66.8	42.9	3.9
1777	1451	344	56	127	36.8*	83.4*	4.2
1798	1276	261	71	97	54.5*	74.5*	4.9
1799	1223	247	46	73	36.1	57.2	5.0

1802	1046		48	49	41.2	42.1	
1803	1067	227	65	45	62.1	43.2	4.7

*Estimado. **TPF –Tamaño Promedio de la Familia.

Fuente: Robert H. Jackson, *Demographic Change and Ethnic Survival among the Sedentary Populations on the Jesuit Mission Frontiers of South America: The Formation and Persistence of Mission Communities in a Comparative Context* (Leiden: Brill, 2015), 224; “Anua numerazion de los Indios del Parana y Uruguay que estan a cargo de la Comp[añ]a de IESUS hecho a fin del año de 1691,” ARSI, Paraq. 12; “Anua Reducthionum Ani de 1732. Fluminis Paranensis/Fluminis Uruguayensis,” AGN, BN; “Anua Enumeratio Reductionum Fluminis Paranensis/Fluminis Uruguayensis Anni 1743,” ARSI, Paraq. 12; “Anua Enumeratio Reductionum Fluminis Paranensis/Fluminis Uruguayensis Anni 1755,” AGN.

La población de Loreto, 1643-1802



Restos arqueológicos de la reducción de Loreto

La Población y tasas vitales de San Ignacio Miní

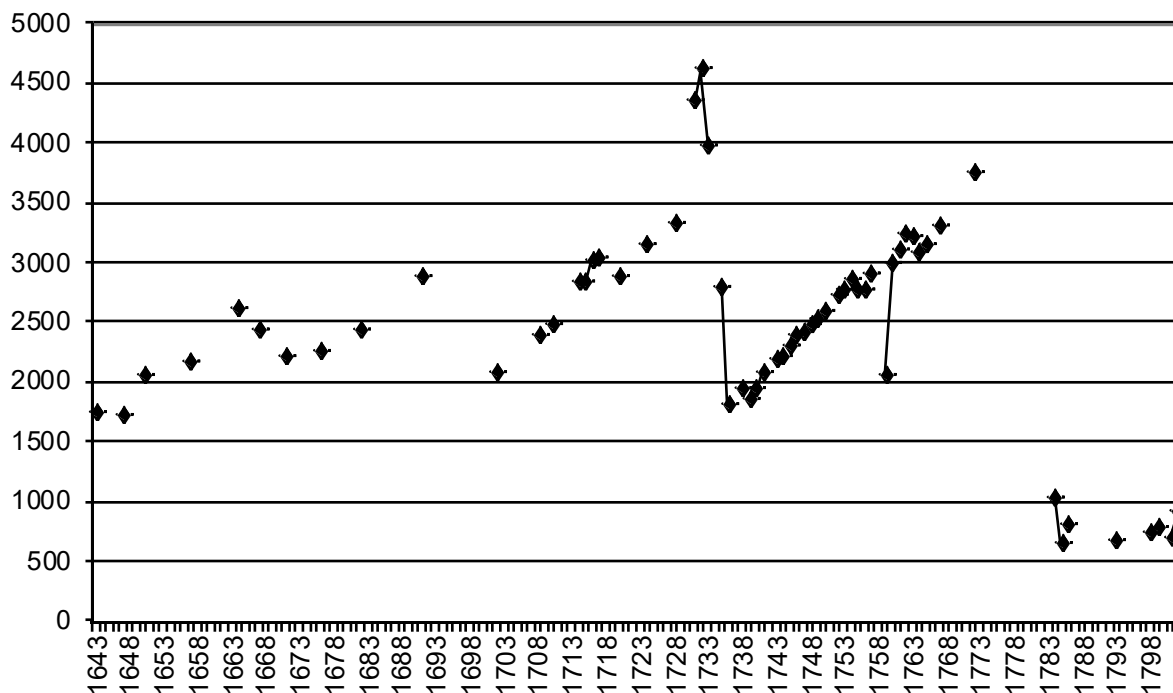
Año	Población	Familias	Bautismos	Entierros	Tasa Bruta de Natalidad	Tasa Bruta de Mortalidad	TPF**
1691	3095	803	224	94	75.6*	31.7*	3.9
1702	3230	590	175	141	54.8*	44.1*	5.5
1707	2361	606	134	140	56.6*	59.2*	3.9
1708	2376	601	151	104	64.0	44.1	4.0
1719	2306	580	236	202	104.2*	89.1*	4.0
1724	3138	723	69	157	21.4*	48.7*	4.3
1728	3330	863	201	144	61.4*	44.0*	5.4
1729	3938	894	209	73	62.8	21.9	4.4
1731	4356	941	272	131	64.5*	31.1*	4.6
1733	3959	869	202	449	43.8	97.3	4.6
1735	2788	682	84	404	27.0*	130.0*	4.1
1736	1808	436	75	511	26.5	183.3	4.2
1737	1927	510	105	67	58.1	37.1	3.8
1738	1934	500	124	172	64.4	89.3	3.9
1739	1849	464	113	228	58.4	117.9	4.0
1740	1933	492	157	69	84.9	37.3	5.9
1741	2076	523	180	160	93.1	82.8	4.0
1744	2218	548	151	140	69.4	64.3	4.1
1745	2297	559	190	158	85.7	71.2	4.1
1746	2392	560	176	103	76.6	44.8	4.3
1747	2397	550	170	128	71.1	53.5	4.4
1748	2476	565	188	103	78.4	43.0	4.4
1749	2520	511	164	89	66.2	35.9	4.4
1750	2505	596	71	85	28.2	33.7	4.2
1753	2771	607	213	88	78.3	32.3	4.6
1754	2863	609	166	100	60.0	36.1	4.7
1756	2773	626	189	109	69.5	40.1	4.4
1759	3051	687	147	76	49.3*	25.5*	4.2
1762	3222	761	138	90	44.6	29.1	4.2
1763	3206	783	145	81	45.0	25.1	4.1
1764	3074	738	184	294	57.4	91.7	4.2
1765	3141	804	201	71	65.4	23.1	3.9
1766	3195	824	209	160	66.5	50.9	3.9
1767	3306	839	207	93	64.8	29.1	3.9
1798	739	170	39	49	52.1*	65.4*	4.4
1799	790	178	43	39	58.2	52.8	4.4
1802	921	N/A	40	98	44.2	108.2	N/A

1803	898	198	56	58	60.8	63.0	4.5
------	-----	-----	----	----	------	------	-----

*Estimado. **TPF –Tamaño Promedio de la Familia.

Fuente: Robert H. Jackson, *Demographic Change and Ethnic Survival among the Sedentary Populations on the Jesuit Mission Frontiers of South America: The Formation and Persistence of Mission Communities in a Comparative Context* (Leiden: Brill, 2015), 222; “Anua numerazion de los Indios del Parana y Uruguay que estan a cargo de la Comp[añía] de IESUS hecho a fin del año de 1691,” ARSI, Paraq. 12; “Anua Reducthionum Ani de 1732. Fluminis Paranensis/Fluminis Uruguayensis,” AGN, BN; “Anua Enumeratio Reductionum Fluminis Paranensis/Fluminis Uruguayensis Anni 1743,” ARSI, Paraq. 12; “Anua Enumeratio Reductionum Fluminis Paranensis/Fluminis Uruguayensis Anni 1755,” AGN.

La población de San Ignacio Miní, 1643-1803



Reducción de San Ignacio Miní

La Población y tasas vitales de Corpus Christi

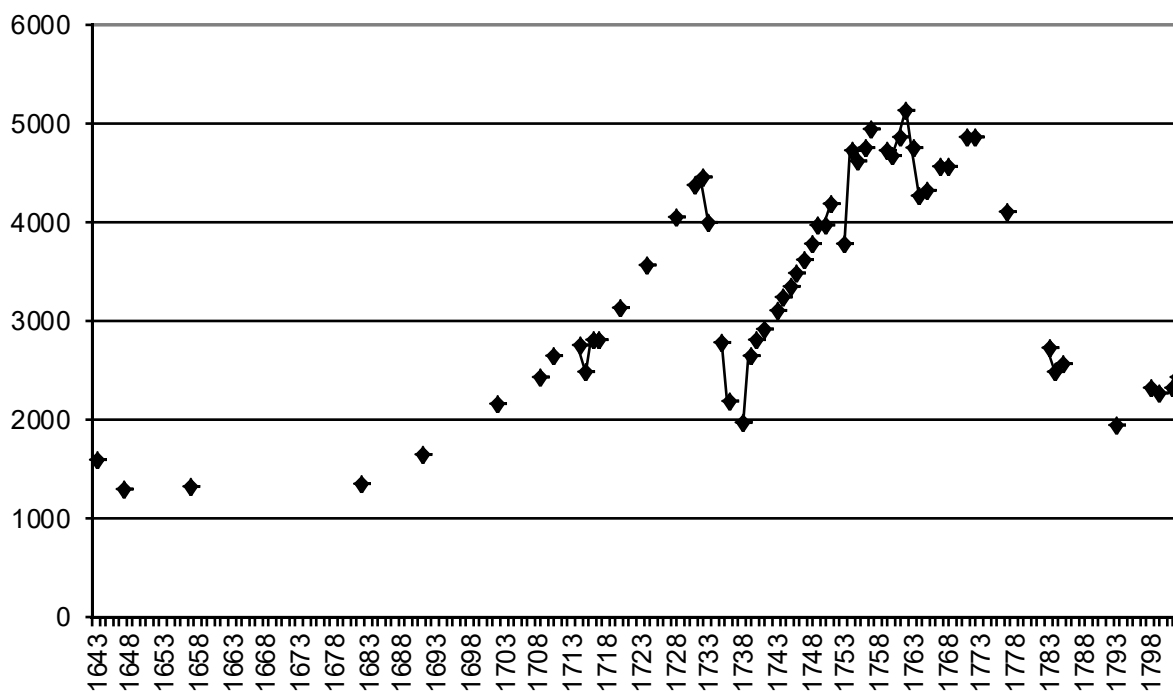
Año	Población	Familias	Bautismos	Entierros	Tasa Bruta de Natalidad	Tasa Bruta de Mortalidad	TPF**
1691	1655	412	111	63	69.1*	39.2*	4.0
1702	2184	520	154	91	72.6*	42.9*	4.2
1707	2384	550	130	111	55.0*	46.9*	4.3
1708	2436	558	181	128	75.9	53.7	4.4
1719	3151	720	216	113	70.9*	37.1*	4.4
1724	3584	744	218	132	62.3*	37.7*	4.5
1728	4051	873	249	138	63.2*	35.0*	4.0
1729	4285	877	240	118	59.2	29.1	4.9
1731	4400	917	269	161	62.7*	37.5*	4.8
1733	4008	824	189	585	40.5	125.4	4.9
1735	1798	452	69	415	32.2*	193.6*	4.0
1736	2190	436	78	256	43.4	142.4	5.0
1737	2453	557	118	78	53.9	35.6	4.4
1738	2488	601	158	181	64.4	73.8	4.1
1739	2677	630	183	82	73.6	33.0	4.2
1740	2808	696	185	67	69.1	25.1	4.0
1741	2922	725	273	156	97.2	55.6	4.0
1744	3241	830	246	118	79.1	37.9	4.1
1745	3364	837	253	120	78.1	33.9	4.0
1746	3488	847	247	168	73.4	49.9	4.1
1747	3619	860	264	115	75.7	33.0	4.2
1748	3800	873	297	116	82.1	32.1	4.4
1749	3976	876	303	147	79.7	33.4	4.5
1750	4192	878	283	159	71.2	40.0	4.8
1753	4588	881	305	177	67.4	39.1	5.2
1754	4738	910	255	149	55.6	32.5	5.2
1756	4773	974	298	152	64.2	32.7	4.9
1759	4753	1043	251	249	52.8*	52.4*	4.6
1762	5149	1136	213	215	43.8	44.2	4.5
1763	4771	1185	294	261	57.1	50.7	4.0
1764	4280	1035	250	643	52.4	134.8	4.1
1765	4342	1069	318	203	74.3	47.4	4.1
1766	4321	1117	228	118	52.5	27.2	3.9
1767	4589	1205	330	212	76.4	49.1	3.8
1777	4121	889	64	277	14.8*	63.9*	4.6
1798	2344	537	112	169	46.7*	70.4*	4.4
1799	2345	511	105	108	44.8	46.1	4.6

1802	2443		92	77	39.4	33.0	
1803	2184	448	98	69	40.1	28.2	4.9

*Estimado. **TPF –Tamaño Promedio de la Familia.

Fuente: Robert H. Jackson, *Demographic Change and Ethnic Survival among the Sedentary Populations on the Jesuit Mission Frontiers of South America: The Formation and Persistence of Mission Communities in a Comparative Context* (Leiden: Brill, 2015), 225; “Anua numerazion de los Indios del Parana y Uruguay que estan a cargo de la Comp[añi]a de IESUS hecho a fin del año de 1691,” ARSI, Paraq. 12; “Anua Reducthionum Ani de 1732. Fluminis Paranensis/Fluminis Uruguayensis,” AGN, BN; “Anua Enumeratio Reductionum Fluminis Paranensis/Fluminis Uruguayensis Anni 1743,” ARSI, Paraq. 12; “Anua Enumeratio Reductionum Fluminis Paranensis/Fluminis Uruguayensis Anni 1755,” AGN.

La población de Corpus Christi, 1643-1802



Reducción de Corpus Christi

La Población y tasas vitales de San José

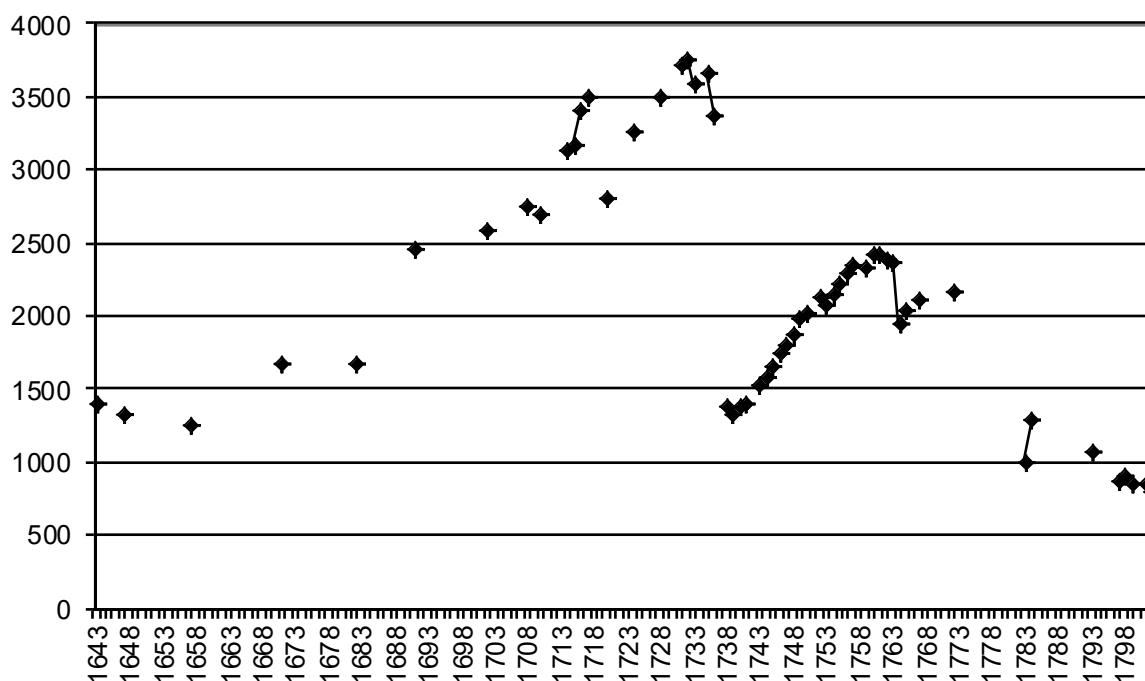
Año	Población	Familias	Bautismos	Entierros	Tasa Bruta de Natalidad	Tasa Bruta de Mortalidad	TPF**
1691	2472	560	174	102	72.5*	42.5*	4.4
1702	2594	661	191	123	75.6*	48.7*	3.9
1707	2339	671	136	114	58.7*	49.2*	3.5
1708	2735	639	137	112	58.6	47.9	4.3
1719	2776	565	170	77	63.4*	28.7*	4.4
1724	3275	692	104	81	32.0*	24.9*	4.7
1728	3500	731	150	106	43.4*	30.7*	4.8
1729	3637	760	226	103	64.6	29.4	4.8
1731	3720	722	225	126	62.1*	34.8*	5.2
1733	3605	754	165	366	43.8	97.1	4.8
1735	3673	710	162	146	44.3*	39.9*	5.2
1736	3382	598	133	292	36.2	79.5	5.7
1737	3302	585	183	91	54.1	26.9	5.6
1738	1392	224	156	1874	47.2	567.5	6.2
1739	1338	289	41	65	29.5	46.7	4.6
1740	1390	270	116	38	86.7	28.4	5.2
1741	1415	283	67	54	48.2	38.9	5.0
1744	1594	345	107	55	60.5	35.7	4.6
1745	1669	362	121	52	75.9	32.6	4.6
1746	1745	392	133	64	79.7	38.4	4.5
1747	1816	401	122	46	69.9	26.4	4.5
1748	1889	430	120	48	66.3	26.5	4.4
1749	11986	435	162	77	85.8	40.5	4.6
1750	2049	440	147	71	74.0	35.6	4.7
1753	2085	459	104	64	48.8	30.0	4.5
1754	2162	459	111	67	53.2	32.1	4.7
1756	2310	443	165	149	74.2	67.0	5.2
1759	2338	644	130	119	55.9*	51.1*	3.6
1762	2399	460	122	105	50.2	43.2	5.2
1763	2379	492	104	98	43.4	40.9	4.8
1764	1955	382	112	557	47.1	234.1	5.1
1765	2037	447	72	61	36.8	31.2	4.6
1766	2020	490	94	96	46.1	47.1	4.1
1767	2122	556	130	44	64.4	21.8	3.8
1797	869	205	32	164	32.0*	163.8*	4.2
1798	905	202	44	66	50.6	76.0	4.5
1799	856	206	46	56	50.8	61.9	4.2

1802	803		33	52	38.2*	61.3*	
1803	965	233	40	43	49.8	53.6	4.1
1808	785	184	51	55	64.6*	69.7*	4.3

*Estimado. **TPF –Tamaño Promedio de la Familia.

Fuente: Robert H. Jackson, *Demographic Change and Ethnic Survival among the Sedentary Populations on the Jesuit Mission Frontiers of South America: The Formation and Persistence of Mission Communities in a Comparative Context* (Leiden: Brill, 2015), 226; “Anua numerazion de los Indios del Parana y Uruguay que estan a cargo de la Comp[añi]a de IESUS hecho a fin del año de 1691,” ARSI, Paraq. 12; “Anua Reducthionum Ani de 1732. Fluminis Paranensis/Fluminis Uruguayensis,” AGN, BN; “Anua Enumeratio Reductionum Fluminis Paranensis/Fluminis Uruguayensis Anni 1743,” ARSI, Paraq. 12; “Anua Enumeratio Reductionum Fluminis Paranensis/Fluminis Uruguayensis Anni 1755,” AGN.

La población de San José, 1643-1803



Restos arqueológicos de la reducción de San José.

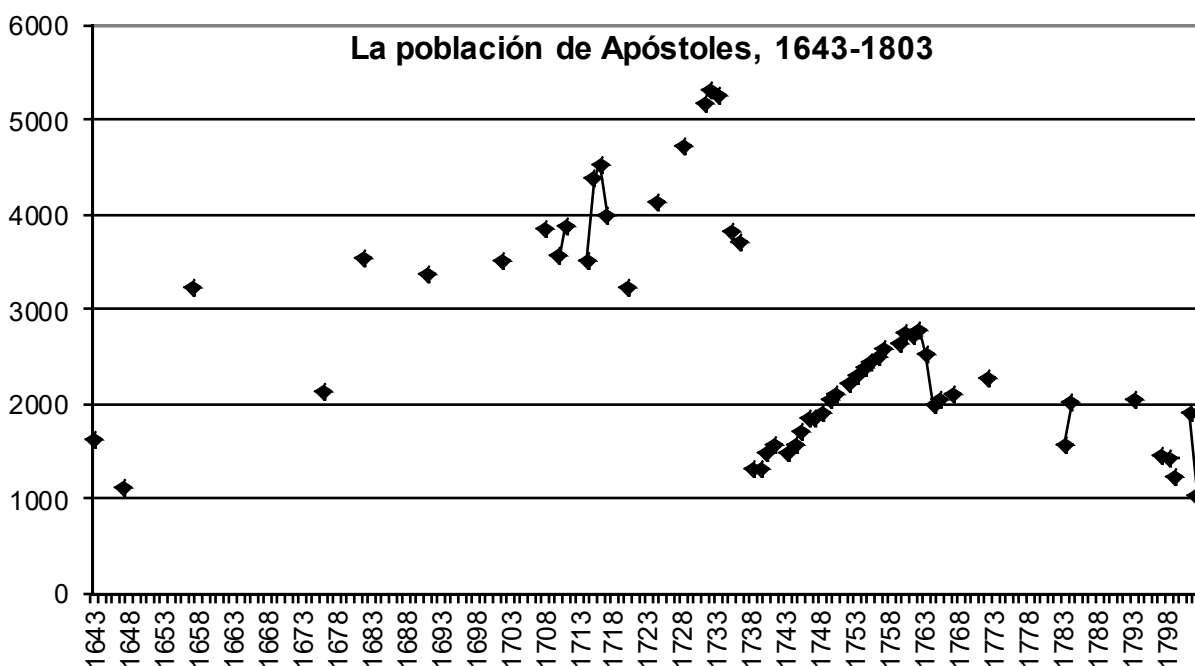
La Población y tasas vitales de Apóstoles

Año	Población	Familias	Bautismos	Entierros	Tasa Bruta de Natalidad	Tasa Bruta de Mortalidad	TPF**
1691	3375	783	210	115	64.0*	35.1*	4.3
1702	3536	897	289	259	82.4*	73.9*	3.9
1707	3788	984	293	183	79.7*	49.1*	3.9
1708	3843	979	253	198	68.8	52.3	3.9
1719	4019	664	169	828	36.1*	177.0*	6.1
1724	4140	747	221	120	54.7*	29.7*	5.5
1728	4746	970	293	118	64.1*	25.8*	4.9
1729	3853	1035	287	154	60.5	32.4	4.7
1731	5185	1150	322	104	64.8*	20.9*	4.5
1733	5207	1180	148	327	27.8	61.5	4.4
1735	3833	1000	165	131	43.4*	34.5*	3.8
1736	3716	695	228	161	59.5	42.0	5.4
1737	3859	797	152	150	40.9	40.4	4.8
1738	1315	304	99	2262	25.7	586.2	4.3
1739	1341	306	35	33	26.6	25.1	4.4
1740	1494	345	106	30	79.0	22.4	4.3
1741	1582	373	78	52	52.2	34.8	4.2
1744	1577	430	106	53	71.1	35.6	3.7
1745	1728	381	107	69	67.9	43.8	4.5
1746	1849	396	145	47	83.9	27.2	4.7
1747	1851	395	114	42	61.7	22.7	4.7
1748	1923	403	101	60	54.6	32.4	4.8
1749	2055	432	173	66	90.1	34.3	4.8
1750	2115	447	130	61	63.3	29.7	4.7
1753	2320	447	130	64	58.0	28.6	5.2
1754	2405	461	123	47	53.0	20.3	5.2
1756	2522	481	159	91	64.9	37.2	5.2
1759	2356	544	134	55	52.0*	21.3*	4.3
1762	2780	557	149	92	54.6	33.7	5.0
1763	2544	507	97	179	34.9	64.4	5.0
1764	1993	383	93	682	36.6	268.1	5.2
1765	2048	416	83	46	41.7	23.1	4.9
1766	2089	436	101	92	49.3	44.9	4.8
1767	2172	475	91	57	43.6	27.6	4.6
1797	1333	280	67	105	48.9*	76.6*	4.8
1798	1320	293	53	90	39.8	67.5	4.5
1799	1242	263	90	87	68.2	65.9	4.7

1802	1058		61	70	31.9*	36.6*	
1803	1387	281	42	47	39.7*	44.4*	4.9

*Estimado. **TPF –Tamaño Promedio de la Familia.

Fuente: Robert H. Jackson, *Demographic Change and Ethnic Survival among the Sedentary Populations on the Jesuit Mission Frontiers of South America: The Formation and Persistence of Mission Communities in a Comparative Context* (Leiden: Brill, 2015), 227; “Anua numerazion de los Indios del Parana y Uruguay que estan a cargo de la Comp[añ]a de IESUS hecho a fin del año de 1691,” ARSI, Paraq. 12; “Anua Reducthionum Ani de 1732. Fluminis Paranensis/Fluminis Uruguayensis,” AGN, BN; “Anua Enumeratio Reductionum Fluminis Paranensis/Fluminis Uruguayensis Anni 1743,” ARSI, Paraq. 12; “Anua Enumeratio Reductionum Fluminis Paranensis/Fluminis Uruguayensis Anni 1755,” AGN.



Reducción de Apóstoles

La población y tasas vitales de Concepción

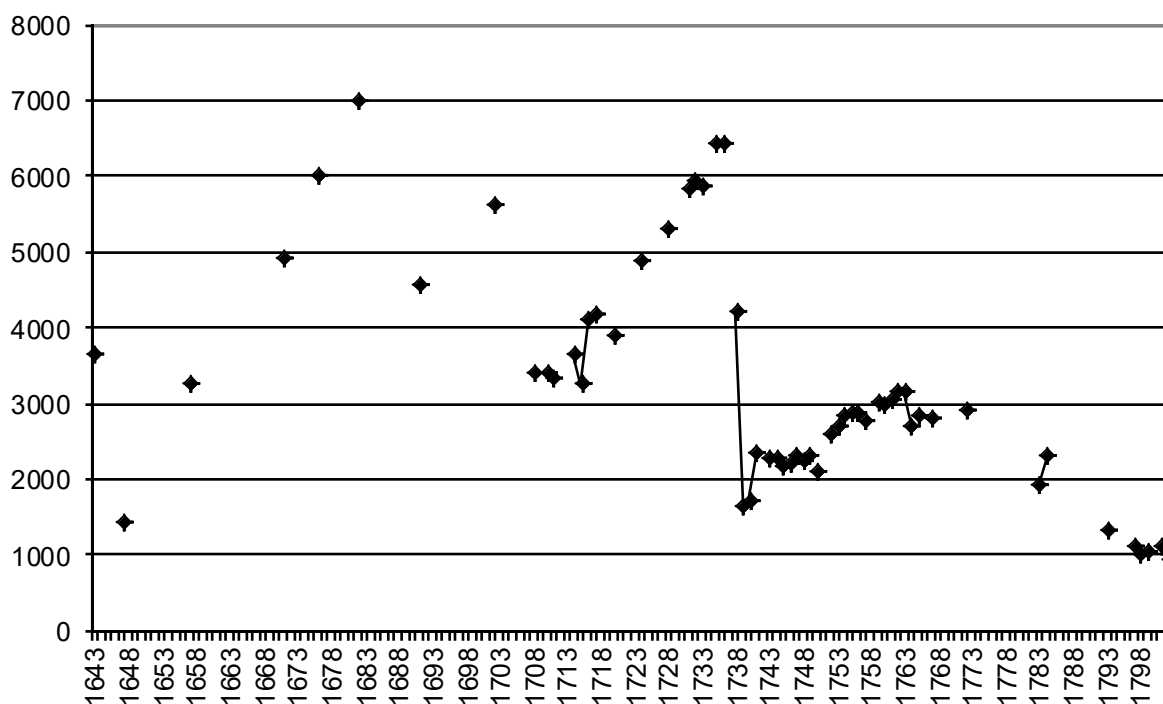
Año	Población	Familias	Bautismos	Entierros	Tasa Bruta de Natalidad	Tasa Bruta de Mortalidad	TPF**
1691	4589	1218	189	169	41.4*	37.0*	3.8
1702	5633	1485	411	144	76.3*	26.7*	3.8
1707	3334	781	213	119	65.7*	36.7*	4.3
1708	3416	782	213	122	63.9	36.6	4.4
1719	3457	891	240	272	68.8*	78.0*	3.9
1724	4894	1014	276	304	56.1*	61.8*	4.8
1728	5331	1157	280	142	53.9*	27.4*	4.6
1729	5493	1177	292	115	54.8	21.6	4.7
1731	5848	1173	332	151	58.6*	26.7*	5.0
1733	5881	1195	245	331	41.1	55.5	4.0
1735	6452	1241	238	177	37.2*	27.7*	5.2
1736	6460	1178	285	280	44.2	43.4	5.5
1737	6402	1207	195	207	30.2	32.0	5.3
1738	4234	388	186	2168	29.1	338.6	10.9
1739	1669	364	30	148	7.9	35.0	4.6
1740	1944	370	107	45	64.1	27.0	5.3
1741	2369	392	102	52	52.5	26.8	6.0
1744	2296	413	141	65	61.7	28.4	5.6
1745	2192	471	101	56	44.0	24.4	4.7
1746	2242	534	129	101	58.9	46.1	4.2
1747	2321	520	131	110	58.4	49.1	4.5
1748	2274	523	116	143	50.0	61.6	4.2
1749	2337	521	183	162	80.5	71.2	4.5
1750	2436	557	191	105	81.7	44.9	4.4
1753	2727	610	176	88	67.7	33.8	4.5
1754	2860	614	210	75	77.0	27.5	4.7
1756	2912	570	202	216	69,4	74.2	5.1
1759	3029	588	168	88	57.0*	29.8*	5.2
1762	3192	699	152	139	49.5	42.4	4.6
1763	3187	689	161	128	50.4	40.1	4.6
1764	2724	623	100	479	31.4	150.3	4.4
1765	2872	675	48	368	36.7	135.1	4.3
1766	2851	711	125	142	43.5	49.4	4.0
1767	2839	476	145	81	50.9	28.4	6.0
1797	1138	312	70	196	55.4*	155.1*	3.7
1798	1037	265	42	96	36.9	84.4	3.9
1799	1060	251	54	109	52.1	105.1	4.2

1802	979		42	27	37.3*	24.0*	4.2
1803	906	180	58	53	59.2	54.1	5.0
1808	787	205	47	41	60.2*	52.5*	3.8

*Estimado. **TPF –Tamaño Promedio de la Familia.

Fuente: Robert H. Jackson, *Demographic Change and Ethnic Survival among the Sedentary Populations on the Jesuit Mission Frontiers of South America: The Formation and Persistence of Mission Communities in a Comparative Context* (Leiden: Brill, 2015), 228; “Anua numerazion de los Indios del Parana y Uruguay que estan a cargo de la Comp[añí]a de IESUS hecho a fin del año de 1691,” ARSI, Paraq. 12; “Anua Reducthionum Ani de 1732. Fluminis Paranensis/Fluminis Uruguayensis,” AGN, BN; “Anua Enumeratio Reductionum Fluminis Paranensis/Fluminis Uruguayensis Anni 1743,” ARSI, Paraq. 12; “Anua Enumeratio Reductionum Fluminis Paranensis/Fluminis Uruguayensis Anni 1755,” AGN.

La población de Concepción, 1643-1803



Restos de la Reducción de Concepción

La Población y tasas vitales de Santa María la Mayor

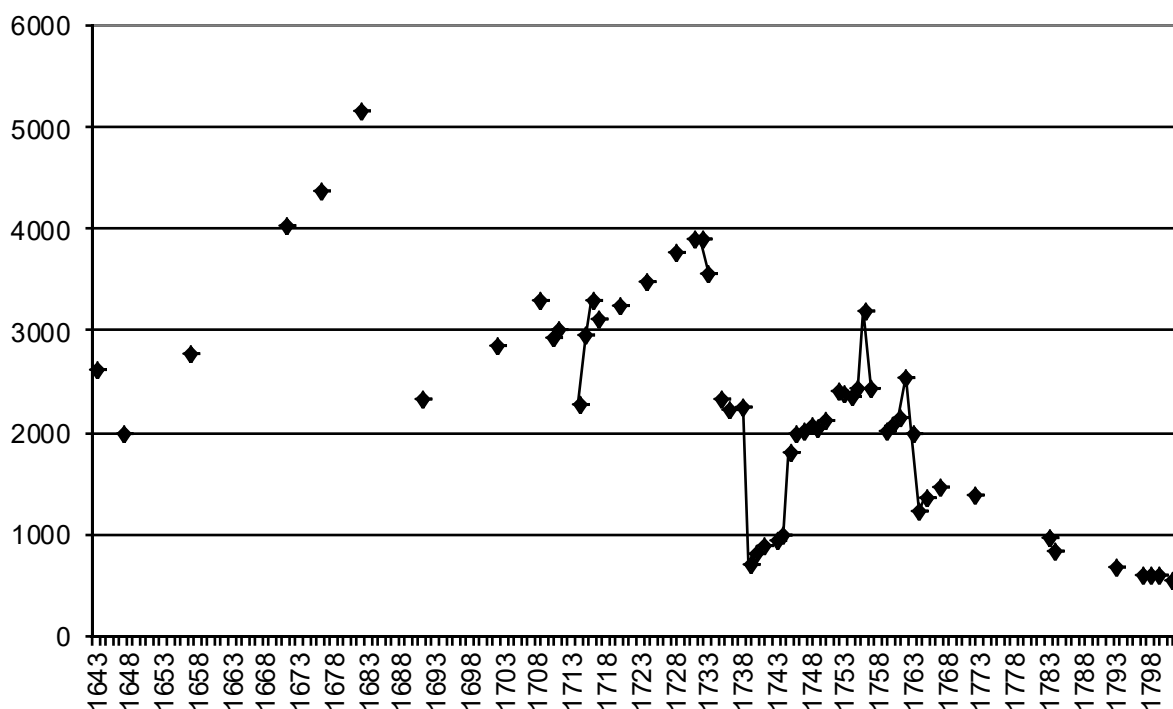
Año	Población	Familias	Bautismos	Entierros	Tasa Bruta de Natalidad	Tasa Bruta de Mortalidad	TPF**
1691	2353	570	141	57	62.1*	25.1*	4.1
1702	2869	697	169	198	58.5*	60.8*	4.1
1707	2980	693	182	159	62.1*	53.8*	4.3
1708	2999	683	183	159	61.4	53.4	4.4
1719	3158	830	182	180	57.7*	57.0*	3.8
1724	3490	841	186	134	54.1*	39.0*	4.2
1728	3775	866	224	142	60.7*	38.5*	4.4
1729	3841	853	243	157	64.4	41.6	4.5
1731	3902	867	241	185	62.7*	48.1*	4.5
1733	3585	845	198	327	50.7	83.7	4.2
1735	2344	501	65	195	26.3*	78.8*	4.7
1736	2232	456	96	265	41.0	113.1	4.9
1737	2291	446	86	111	48.0	38.6	4.4
1738	2262	456	110	163	48.0	71.1	5.0
1739	711	135	22	1279	9.7	565.4	5.3
1740	819	204	61	17	85.8	23.9	4.0
1741	895	222	78	33	95.2	40.3	4.0
1744	993	267	63	58	67.0	61.7	3.7
1745	1823	492	143	64	144.0	64.5	3.7
1746	2012	521	161	107	88.3	58.7	3.9
1747	2028	537	169	69	84.0	34.3	3.8
1748	2082	534	164	93	80.9	45.9	3.9
1749	2060	529	180	204	86.5	98.0	3.9
1750	2178	530	173	82	84.0	39.8	4.0
1753	2393	554	143	71	58.8	29.2	4.3
1754	2390	526	180	86	75.2	35.9	4.5
1756	2870	651	160	107	65.4	43.7	4.4
1759	2034	523	110	78	54.9*	39.0*	3.9
1762	2554	598	120	140	55.7	65.0	4.3
1763	2007	435	112	316	43.9	123.7	4.6
1764	1228	182	45	712	22.4	354.8	6.8
1765	1375	254	41	72	33.4	58.6	5.4
1766	1405	295	94	64	68.4	46.6	4.8
1767	1475	324	80	50	56.9	35.6	4.6
1797	609	172	19	70	28.8*	106.1*	3.5
1798	597	172	30	42	49.3	69.0	3.5
1799	603	162	33	43	55.3	72.0	3.7

1802	573		27	25	48.3*	44.7*	
1803	549	141	15	32	26.2	55.9	3.9

*Estimado. **TPF –Tamaño Promedio de la Familia.

Fuente: Robert H. Jackson, *Demographic Change and Ethnic Survival among the Sedentary Populations on the Jesuit Mission Frontiers of South America: The Formation and Persistence of Mission Communities in a Comparative Context* (Leiden: Brill, 2015), 229; “Anua numerazion de los Indios del Parana y Uruguay que estan a cargo de la Comp[añ]a de IESUS hecho a fin del año de 1691,” ARSI, Paraq. 12; “Anua Reducthionum Ani de 1732. Fluminis Paranensis/Fluminis Uruguayensis,” AGN, BN; “Anua Enumeratio Reductionum Fluminis Paranensis/Fluminis Uruguayensis Anni 1743,” ARSI, Paraq. 12; “Anua Enumeratio Reductionum Fluminis Paranensis/Fluminis Uruguayensis Anni 1755,” AGN.

La población de Santa María la Mayor, 1643-1803



Restos arqueológicos de la reducción de Santa María la Mayor

La Población y tasas vitales de Los Santos Mártires del Japón

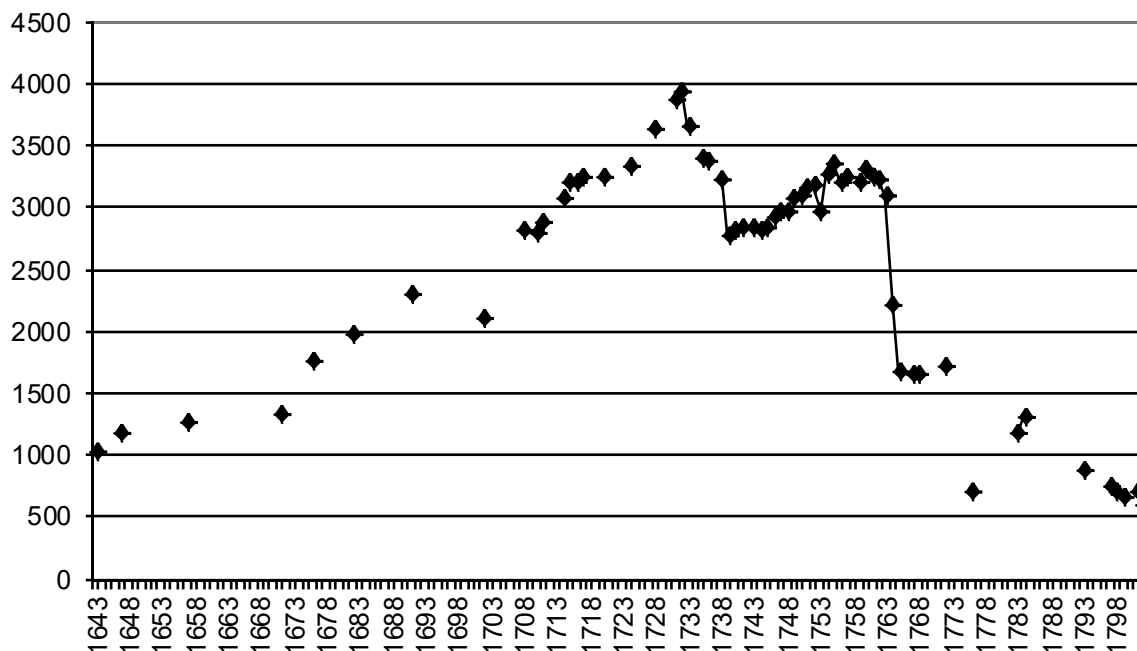
Año	Población	Familias	Bautismos	Entierros	Tasa Bruta de Natalidad	Tasa Bruta de Mortalidad	TPF**
1691	2317	537	113	77	49.5*	33.8*	4.3
1702	3536	897	289	259	82.4*	73.9*	3.9
1707	2766	708	263	240	95.9*	86.9*	3.9
1708	2835	720	208	165	75.2	59.7	5.3
1719	3276	813	199	120	62.2*	37.5*	4.0
1724	3343	795	190	155	57.4*	46.9*	4.2
1728	3637	866	216	143	60.6*	40.1*	4.2
1729	3698	862	250	141	68.7	38.8	4.3
1731	3874	914	224	182	58.5*	47.5*	4.2
1733	3665	901	202	491	51.3	124.8	4.1
1735	3406	884	139	223	39.8*	63.9*	3.9
1736	3396	861	188	199	55.0*	58.3*	3.9
1737	3415	881	208	205	61.3	60.4	3.9
1738	3230	830	183	325	53.6	95.2	3.9
1739	2777	723	132	545	40.9	184.2	3.8
1740	2829	682	170	95	61.2	34.2	4.2
1741	2833	701	192	160	67.9	56.6	4.0
1744	2834	699	184	201	64.7	70.7	4.1
1745	2847	710	170	141	60.0	49.8	4.0
1746	2930	723	220	134	77.3	47.4	4.1
1747	2074	734	214	143	73.0	34.1	4.1
1748	2981	735	180	171	60.5	57.5	4.1
1749	3075	737	210	166	64.9	51.3	4.2
1750	3112	789	201	164	65.4	53.3	3.9
1753	3235	812	188	144	59.0	45.2	4.0
1754	3282	792	235	181	72.6	56.0	4.1
1756	3217	737	205	341	61.0	101.4	4.4
1759	3218	763	187	198	57.9*	61.3*	4.2
1762	3225	760	169	182	51.8	59.2	4.3
1763	3099	729	167	185	51.8	59.2	4.3
1764	2220	324	173	1129	54.1	364.3	6.9
1765	1688	365	83	561	37.4	252.7	4.6
1766	1685	413	98	99	58.1	58.6	4.1
1767	1662	430	115	128	68.2	75.3*	3.9
1797	751	185	44	58	57.5*	76.0	4.1
1798	715	191	32	41	42.6	54.6	3.7
1799	681	173	28	28	39.2	39.2	3.9

1802	605	N.A	13	38	20.5*	59.9*	N.A
1803	609	155	14	32	23.1	52.9	3.9
1808	548	128	20	38	35.3*	67.1*	4.3

*Estimado. **TPF –Tamaño Promedio de la Familia.

Fuente: Robert H. Jackson, *Demographic Change and Ethnic Survival among the Sedentary Populations on the Jesuit Mission Frontiers of South America: The Formation and Persistence of Mission Communities in a Comparative Context* (Leiden: Brill, 2015), 213; “Anua numerazion de los Indios del Parana y Uruguay que estan a cargo de la Comp[añ]ia de IESUS hecho a fin del año de 1691,” ARSI, Paraq. 12; “Anua Reducthionum Ani de 1732. Fluminis Paranensis/Fluminis Uruguayensis,” AGN, BN; “Anua Enumeratio Reductionum Fluminis Paranensis/Fluminis Uruguayensis Anni 1743,” ARSI, Paraq. 12; “Anua Enumeratio Reductionum Fluminis Paranensis/Fluminis Uruguayensis Anni 1755,” AGN; Jose Ignacio Ayala, Los Santos Mártires, January 1, 1809, Anua Numeración de los Yndibiduos Existentes de Ambos Sexos en este Pueblo de la Real Corona nombrado los Santos Mártires del Japón oy dia 1 de Enero de 1809 Asaver, Archivo Nacional, Asunción, Paraguay.

La población de Santos Mártires del Japón, 1643-1808



Restos arqueológicos de la reducción de Los Santos Mártires del Japón

La Población y tasas vitales de San Francisco Xavier

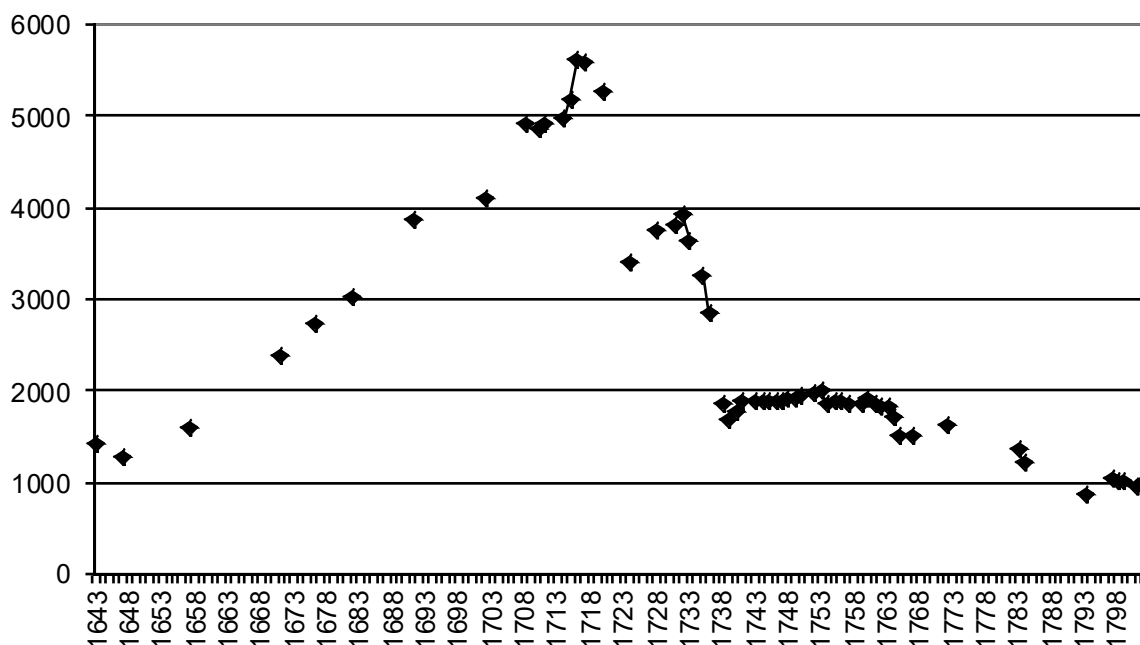
Año	Población	Familias	Bautismos	Entierros	Tasa Bruta de Natalidad	Tasa Bruta de Mortalidad	TPF**
1691	3883	884	278	102	75.0*	27.5*	4.4
1702	4117	1016	259	141	64.8*	35.3*	4.1
1707	4895	1087	314	183	65.9*	38.4*	4.5
1708	4942	1104	311	170	63.5	34.7	4.5
1719	5352	1294	254	389	46.3*	70.9*	4.1
1724	3409	775	210	62	63.5*	30.8*	4.4
1728	3776	830	203	140	54.5*	40.3*	4.6
1729	3718	829	192	143	51.0	37.9	4.5
1731	3813	877	228	128	61.4*	34.5*	4.4
1733	3663	831	132	461	33.4	116.6	4.4
1735	3275	713	154	178	46.7*	54.0*	4.6
1736	2873	598	147	329	44.9	100.5	4.8
1737	3000	686	138	111	48.0	38.6	4.4
1738	1876	281	203	1418	67.7	472.7	6.7
1739	1710	292	65	70	34.7	37.3	5.9
1740	1789	353	127	38	74.3	22.2	5.1
1741	1894	429	114	57	63.7	31.9	4.4
1744	1895	458	106	135	56.0	71.2	4.1
1745	1905	485	122	85	53.3	29.6	3.8
1746	1914	506	126	114	66.1	59.8	3.8
1747	1913	508	139	147	72.6	76.8	3.8
1748	1942	521	127	108	66.4	56.5	3.7
1749	1946	518	141	125	72.6	64.4	3.8
1750	1968	540	144	105	74.0	55.0	3.6
1753	2010	522	97	115	48.5	57.5	3.6
1754	1875	519	90	161	44.8	80.1	3.6
1756	1898	506	68	181	35.6	94.8	3.8
1759	1861	510	110	78	49.1*	44.8*	4.5
1762	1834	456	70	136	37.2	72.2	4.0
1763	1831	448	67	110	36.5	60.0	4.1
1764	1724	465	84	193	24.6	105.4	3.7
1765	1511	417	185	81	95.7	47.0	3.6
1766	1490	424	107	74	70.8	79.0	3.5
1767	1527	438	69	59	46.3	39.6	3.5
1797	1058	203	86	97	80.5*	90.7*	3.6
1798	1015	291	49	107	46.3	101.1	3.5
1799	1018	298	57	53	56.2	52.2	3.4

1802	1036		60	62	62.6*	64.7*	
1803	1028	286	49	58	47.3	56.0	3.6

*Estimado. **TPF –Tamaño Promedio de la Familia.

Fuente: Robert H. Jackson, *Demographic Change and Ethnic Survival among the Sedentary Populations on the Jesuit Mission Frontiers of South America: The Formation and Persistence of Mission Communities in a Comparative Context* (Leiden: Brill, 2015), 231; “Anua numerazion de los Indios del Parana y Uruguay que estan a cargo de la Comp[añi]a de IESUS hecho a fin del año de 1691,” ARSI, Paraq. 12; “Anua Reducthionum Ani de 1732. Fluminis Paranensis/Fluminis Uruguayensis,” AGN, BN; “Anua Enumeratio Reductionum Fluminis Paranensis/Fluminis Uruguayensis Anni 1743,” ARSI, Paraq. 12; “Anua Enumeratio Reductionum Fluminis Paranensis/Fluminis Uruguayensis Anni 1755,” AGN.

La población San Francisco Javier 1643-1803



Restos arqueológicos de la reducción de San Francisco Javier

Las Misiones en Argentina (Corrientes)

La Población y tasas vitales de San Carlos

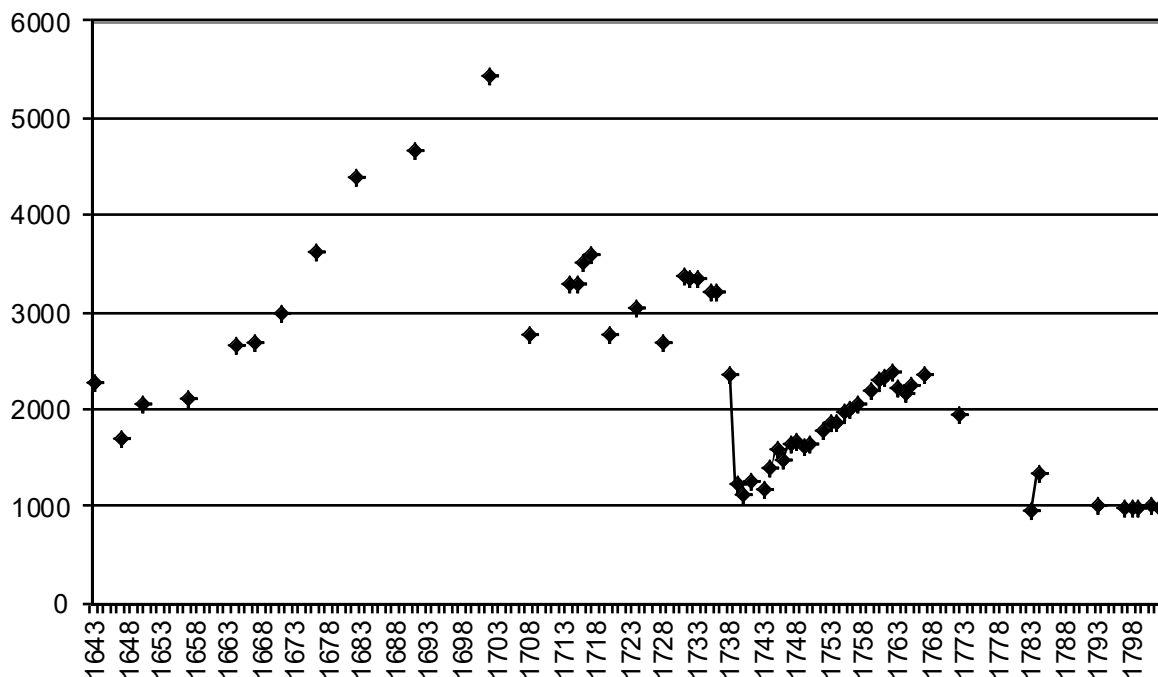
Año	Población	Familias	Bautismos	Entierros	Tasa Bruta de Natalidad	Tasa Bruta de Mortalidad	TPF**
1691	4680	1211	301	138	66.3*	42.6*	3.9
1702	5355	1376	501	216	98.8*	50.1*	3.9
1707	2840	650	177	60	65.0*	22.0*	4.4
1708	2792	698	150	108	52.8	38.0	4.0
1719	2710	512	175	71	67.2*	27.2*	5.3
1724	3065	575	218	56	72.7*	50.1*	5.3
1728	2706	609	182	123	68.0*	46.5*	4.4
1729	2784	578	252	130	93.1	48.0	4.8
1731	3388	505	177	103	53.4*	31.1*	6.7
1733	3309	596	154	245	45.7	72.7	5.7
1735	3218	585	129	160	39.7*	49.3*	5.5
1736	3212	503	149	179	46.3	55.7	6.4
1737	3202	518	133	189	41.4	58.8	6.2
1738	2377	294	104	820	32.5	256.1	8.1
1739	1239	248	27	20	11.4	12.2	5.9
1740	1140	245	109	40	88.0	32.3	4.6
1741	1273	292	71	28	62.3	24.6	4.4
1744	1404	326	108	58	90.5	48.6	4.3
1745	1595	373	110	67	78.3	47.7	4.3
1746	1494	368	82	81	51.4	25.7	4.1
1747	1663	375	118	84	79.0	56.2	4.4
1748	1675	383	127	98	76.4	58.9	4.4
1749	1628	408	127	200	75.7	119.2	4.0
1750	1662	417	145	76	89.1	47.3	4.0
1753	1864	442	147	72	81.9	40.1	4.2
1754	1865	441	139	85	74.6	51.0	4.2
1756	2024	448	156	120	78.9	60.7	4.5
1759	2217	460	133	65	61.9*	30.3*	4.0
1762	2400	496	121	71	51.5	30.2	4.9
1763	2248	470	109	147	45.4	61.3	4.8
1764	2191	473	123	175	54.7	77.9	4.6
1765	2265	477	161	63	73.5	28.8	4.8
1766	2276	511	111	104	49.0	45.9	4.5
1767	2367	543	190	125	83.5	51.9	4.4
1797	996	223	52	147	47.7*	134.7*	4.5
1798	1001	222	48	53	48.2	53.2	4.5

1799	995	213	48	48	48.0	48.0	4.7
1802	1010		58	47	57.3	46.4	
1808	1096	224	63	92	56.0*	81.8*	4.9

*Estimado. **TPF –Tamaño Promedio de la Familia.

Fuente: Robert H. Jackson, *Demographic Change and Ethnic Survival among the Sedentary Populations on the Jesuit Mission Frontiers of South America: The Formation and Persistence of Mission Communities in a Comparative Context* (Leiden: Brill, 2015), 232; “Anua numerazion de los Indios del Parana y Uruguay que estan a cargo de la Comp[añi]a de IESUS hecho a fin del año de 1691,” ARSI, Paraq. 12; “Anua Reducthionum Ani de 1732. Fluminis Paranensis/Fluminis Uruguayensis,” AGN, BN; “Anua Enumeratio Reductionum Fluminis Paranensis/Fluminis Uruguayensis Anni 1743,” ARSI, Paraq. 12; “Anua Enumeratio Reductionum Fluminis Paranensis/Fluminis Uruguayensis Anni 1755,” AGN.

La población de San Carlos, 1643-1803



Restos arqueológicos de la reducción de San Carlos

La Población y tasas vitales de Santo Tomé

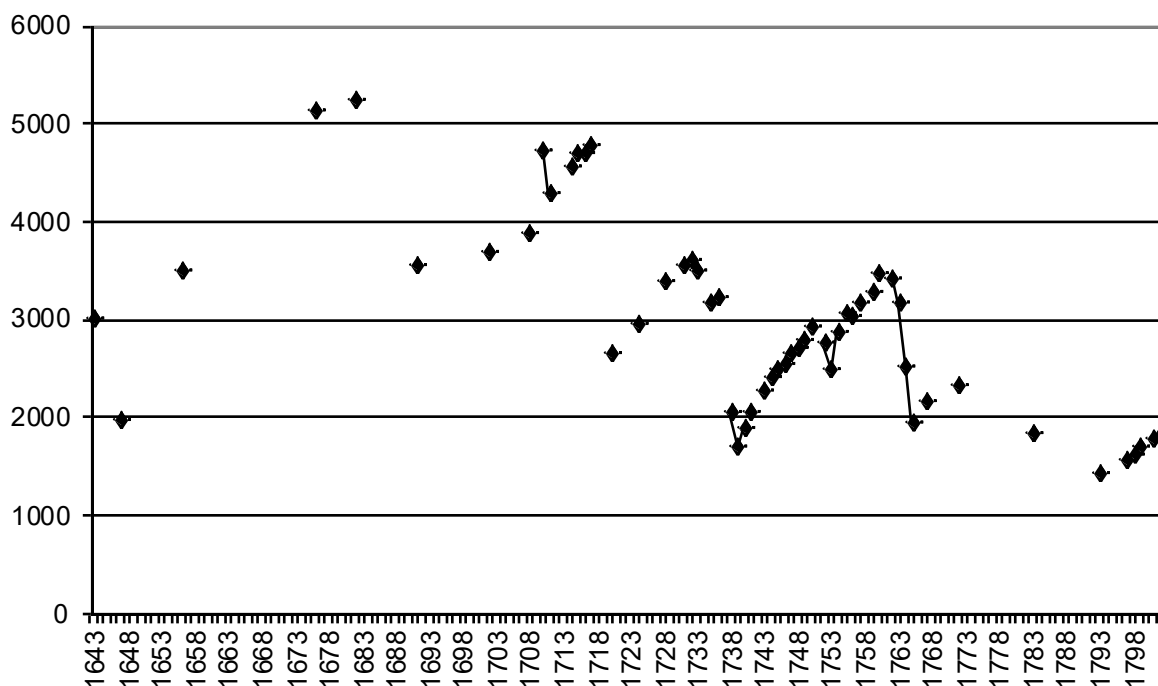
Año	Población	Familias	Bautismos	Entierros	Tasa Bruta de Natalidad	Tasa Bruta de Mortalidad	TPF**
1691	3552	910	252	174	72.5*	50.1*	3.9
1702	3416	1002	340	293	100.9*	87.0*	3.4
1707	3975	963	258	179	66.5*	46.0*	4.1
1708	3887	934	328	322	82.5	81.0	4.2
1719	2694	548	119	136	39.9*	45.6*	4.7
1724	2449	586	236	139	100.3*	59.1*	4.2
1728	3393	652	200	114	60.5*	34.5*	5.2
1729	3388	678	275	142	81.0	41.9	5.0
1731	3545	780	214	137	61.7*	39.5*	4.6
1733	3494	846	220	200	61.2	55.7	4.1
1735	3176	634	189	112	61.0*	36.1*	5.0
1736	3211	573	128	125	40.3	39.4	5.6
1737	2714	514	138	94	43.0	29.3	5.3
1738	2041	321	91	505	33.5	186.1	6.4
1739	1699	275	62	471	30.4	230.8	6.2
1740	1892	400	93	33	54.7	19.4	4.7
1741	2063	442	196	51	103.6	27.0	4.7
1744	2397	533	181	56	79.8	24.7	4.5
1745	2498	558	183	76	76.3	31.7	4.5
1746	2555	564	192	187	76.9	74.9	4.5
1747	2662	593	195	59	76.3	27.0	4.5
1748	2709	603	137	77	51.5	28.9	4.5
1749	2793	622	175	197	64.6	72.7	4.5
1750	2917	622	207	82	74.1	29.4	4.7
1753	2499	582	143	102	51.9	37.0	44.3
1754	2880	576	158	104	63.2	41.6	5.0
1756	3042	631	178	93	58.3	30.4	4.8
1759	3277	824	158	86	49.3*	26.8*	4.0
1762	3427	653	126	58	37.5*	17.3*	5.2
1763	3178	574	103	99	30.1	28.9	5.6
1764	2511	310	117	673	36.8	211.8	8.1
1765	1954	395	72	71	28.7	28.3	5.0
1766	2127	394	129	92	66.0	47.1	5.4
1767	2172	419	136	40	63.9	18.8	5.2
1797	1569	438	122	280	70.6*	162.1*	3.6
1798	1614	346	110	76	70.1	48.4	4.7
1799	1687	441	101	94	62.6	58.2	3.8

1802	1910	426	67	81	36.1	43.7	4.5
------	------	-----	----	----	------	------	-----

*Estimado. **TPF –Tamaño Promedio de la Familia.

Fuente: Robert H. Jackson, *Demographic Change and Ethnic Survival among the Sedentary Populations on the Jesuit Mission Frontiers of South America: The Formation and Persistence of Mission Communities in a Comparative Context* (Leiden: Brill, 2015), 235; “Anua numerazion de los Indios del Parana y Uruguay que estan a cargo de la Comp[añí]a de IESUS hecho a fin del año de 1691,” ARSI, Paraq. 12; “Anua Reducthionum Ani de 1732. Fluminis Paranensis/Fluminis Uruguayensis,” AGN, BN; “Anua Enumeratio Reductionum Fluminis Paranensis/Fluminis Uruguayensis Anni 1743,” ARSI, Paraq. 12; “Anua Enumeratio Reductionum Fluminis Paranensis/Fluminis Uruguayensis Anni 1755,” AGN.

La población de Santo Tomé, 1643-1802



Restos arqueológicos de la reducción de Santo Tomé

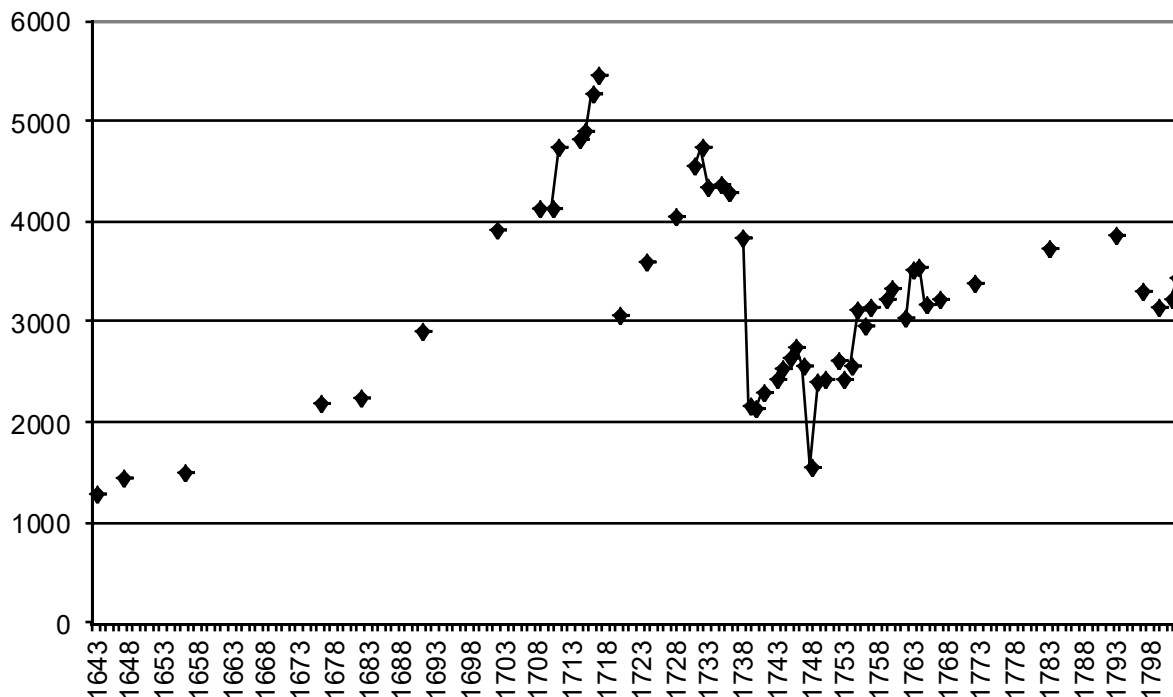
La Población y tasas vitales de La Cruz

Año	Población	Familias	Bautismos	Entierros	Tasa Bruta de Natalidad	Tasa Bruta de Mortalidad	TPF**
1691	2915	688	161	115	56.1*	40.1*	4.2
1702	3851	865	279	138	75.2*	37.2*	4.5
1707	4159	847	260	368	60.9*	86.2*	4.9
1708	4139	878	243	217	58.4	52.2	4.7
1719	3193	603	114	108	35.8*	33.9*	5.3
1724	3615	691	284	147	81.7	42.3*	3.4
1728	4057	912	344	204	87.8*	52.1*	4.5
1729	4114	904	323	212	79.6	52.3	4.6
1731	4573	1022	435	113	102.3*	26.6*	4.5
1733	5374	1053	261	863	55.0	181.8	4.1
1735	4369	995	322	206	75.7*	48.4*	4.4
1736	4304	940	320	206	73.2	47.2	4.6
1737	4444	919	306	272	71.1	63.2	4.8
1738	3853	632	205	629	46.1	141.5	6.1
1739	2167	420	65	1605	16.9	416.6	5.2
1740	2163	472	191	186	88.1	85.8	4.6
1741	2314	538	128	86	59.2	39.8	4.3
1744	2540	578	193	81	79.0	33.1	4.4
1745	2656	567	175	111	68.9	43.7	4.7
1746	2755	585	221	115	83.2	43.3	4.7
1747	2589	601	180	103	65.3	37.4	4.3
1748	2575	615	189	112	73.0	43.3	4.2
1749	2410	612	199	454	77.3	176.3	3.9
1750	2434	650	236	129	97.9	53.5	3.8
1753	2430	662	204	113	77.7	43.1	3.7
1754	2573	680	227	133	93.4	54.7	3.8
1756	2982	708	240	287	113.0	135.2	4.2
1759	3239	739	211	138	66.7*	43.6*	4.4
1762	3044	764	201	122	67.8*	41.2*	4.0
1763	3541	760	195	93	64.1	30.6	4.7
1764	3566	777	288	113	81.3	47.7	4.8
1765	3197	663	173	712	48.5	199.6	4.8
1766	2546	692	194	170	60.7	53.2	3.7
1767	3243	724	174	61	68.3	24.0	4.5
1797	3331	882	242	532	66.8*	146.9*	3.8
1799	3458	N/A	251	168	77.5	51.9	N/A
1802	3542	841	215	153	60.6	44.3	4.2

*Estimado. **TPF –Tamaño Promedio de la Familia.

Fuente: Robert H. Jackson, *Demographic Change and Ethnic Survival among the Sedentary Populations on the Jesuit Mission Frontiers of South America: The Formation and Persistence of Mission Communities in a Comparative Context* (Leiden: Brill, 2015), 234; “Anua numerazion de los Indios del Parana y Uruguay que estan a cargo de la Comp[añí]a de IESUS hecho a fin del año de 1691,” ARSI, Paraq. 12; “Anua Reducthionum Ani de 1732. Fluminis Paranensis/Fluminis Uruguayensis,” AGN, BN; “Anua Enumeratio Reductionum Fluminis Paranensis/Fluminis Uruguayensis Anni 1743,” ARSI, Paraq. 12; “Anua Enumeratio Reductionum Fluminis Paranensis/Fluminis Uruguayensis Anni 1755,” AGN.

La población de la Cruz, 1643-1802



Restos arqueológicos de la reducción de La Cruz

La Población y tasas vitales de Yapeyú

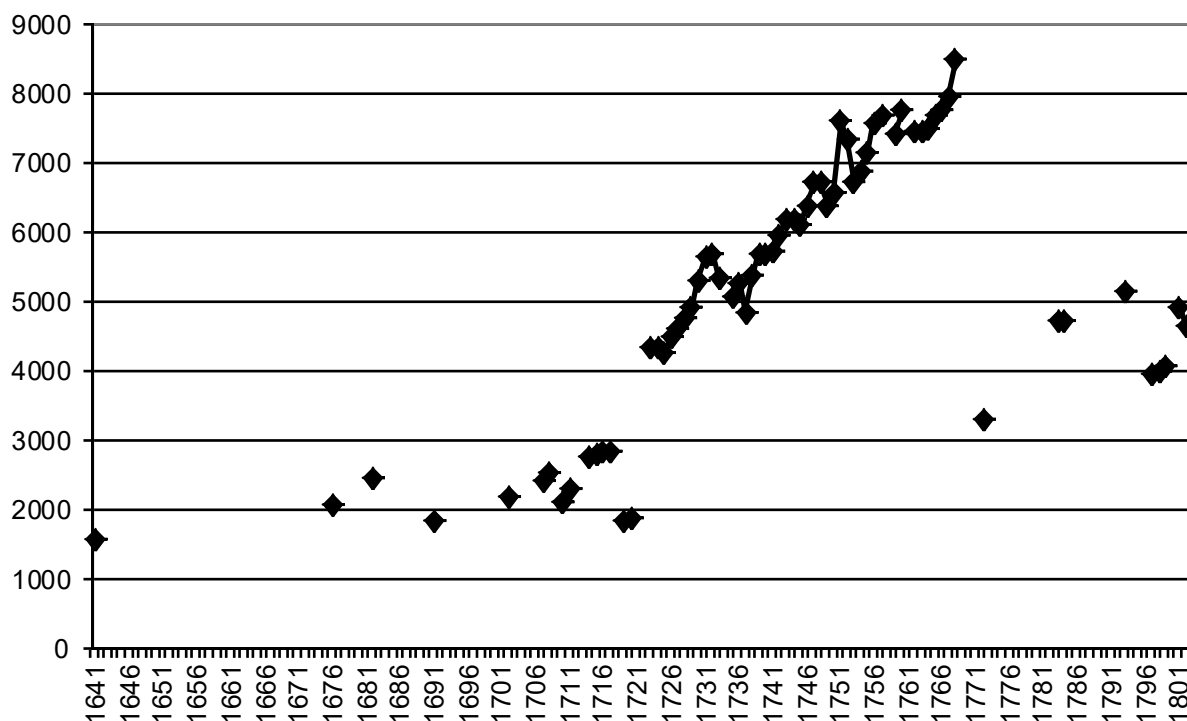
Año	Población	Familias	Bautismos	Entierros	Tasa Bruta de Natalidad	Tasa Bruta de Mortalidad	TPF**
1691	1865	469	167	86	93.6*	48.2*	4.0
1702	2206	547	175	69	83.3*	32.9*	4.0
1707	2434	536	174	150	72.5*	62.2*	4.5
1708	2570	538	159	142	65.3	58.3	4.8
1719	1871	346	191	92	107.8*	51.9*	5.4
1723	4352	994	266	162	62.6*	38.1*	5.4
1724	4360	999	306	209	70.3	48.0	4.4
1725	4277	1027	332	89	70.2	20.4	4.2
1726	4531	1051	339	135	79.3	31.6	4.3
1727	4638	1103	322	152	70.1	33.6	4.2
1728	4775	185	362	162	78.1	34.9	4.1
1729	4921	1165	395	223	82.7	46.7	4.2
1731	5666	1416	446	265	83.9	49.8	4.0
1730	5318	1354	389	212	79.0	43.1	3.9
1731	5666	1416	446	265	83.9	39.9	4.0
1732	5704	1438	444	476	78.4	84.0	4.0
1733	5374	1443	326	733	57.2	128.5	3.7
1735	5150	1204	319	204	63.4*	40.5*	4.3
1736	5283	1218	430	207	83.5	40.2	4.3
1737	4862	1162	333	296	63.0	56.0	4.2
1738	5410	1281	400	139	82.3	28.6	4.2
1739	5713	1315	399	208	73.8	38.5	4.3
1740	5687	1324	393	114	68.8	20.0	4.3
1741	5748	1345	432	202	76.0	35.5	4.3
1742	5965	1358	467	304	81.2	52.9	4.4
1743	6211	1437	435	223	72.9	37.4	4.3
1744	6187	1482	449	309	72.3	49.8	4.2
1745	6147	1429	437	313	70.6	50.6	4.3
1746	6419	1516	481	309	78.3	50.3	4.2
1747	6741	1534	492	248	76.6	38.6	4.4
1748	6726	1550	448	301	66.5	44.7	4.3
1749	5400	1587	415	545	61.7	81.0	4.0
1750	6578	1607	477	255	74.5	39.8	4.1
1751	6926	1659	339	225	52.0	34.5	4.2
1752	7360	1717	459	291	66.3	42.0	4.3
1753	7040	1748	411	232	55.8	31.5	4.0
1754	6910	1726	445	431	63.2	61.2	4.0

1756	7997	1797	376	527	52.5	73.5	4.2
1759	7418	1793	399	561	52.6*	74.0*	4.1
1762	7470	1564	423	275	57.8*	37.6*	4.8
1763	7458	1612	502	314	67.2	42.0	4.6
1764	7501	1649	474	415	63.6	55.7	4.6
1765	7715	1717	548	337	73.1	44.9	4.5
1766	7788	1719	331	293	42.9	38.0	4.5
1767	7974	1719	368	402	47.3	51.6	4.6
1797	3990	1046	258	777	57.2*	172.3*	3.8
1798	4025	1048	197	127	49.4	31.8	3.8
1799	4095	1118	216	133	53.7	33.0	3.7
1802	4669	N/A	292	102	59.0	20.6	N/A

*Estimado. **TPF –Tamaño Promedio de la Familia.

Fuente: Robert H. Jackson, *Demographic Change and Ethnic Survival among the Sedentary Populations on the Jesuit Mission Frontiers of South America: The Formation and Persistence of Mission Communities in a Comparative Context* (Leiden: Brill, 2015), 233; “Anua numerazion de los Indios del Parana y Uruguay que estan a cargo de la Comp[añía] de IESUS hecho a fin del año de 1691,” ARSI, Paraq. 12; “Anua Reducthionum Ani de 1732. Fluminis Paranensis/Fluminis Uruguayensis,” AGN, BN; “Anua Enumeratio Reductionum Fluminis Paranensis/Fluminis Uruguayensis Anni 1743,” ARSI, Paraq. 12; “Anua Enumeratio Reductionum Fluminis Paranensis/Fluminis Uruguayensis Anni 1755,” AGN.

Población de Yapeyú en años seleccionados





Restos arqueológicos de la reducción de Yapeyú

Las Misiones en Rio Grande do Sul (Brasil) La Población y tasas vitales de San Miguel

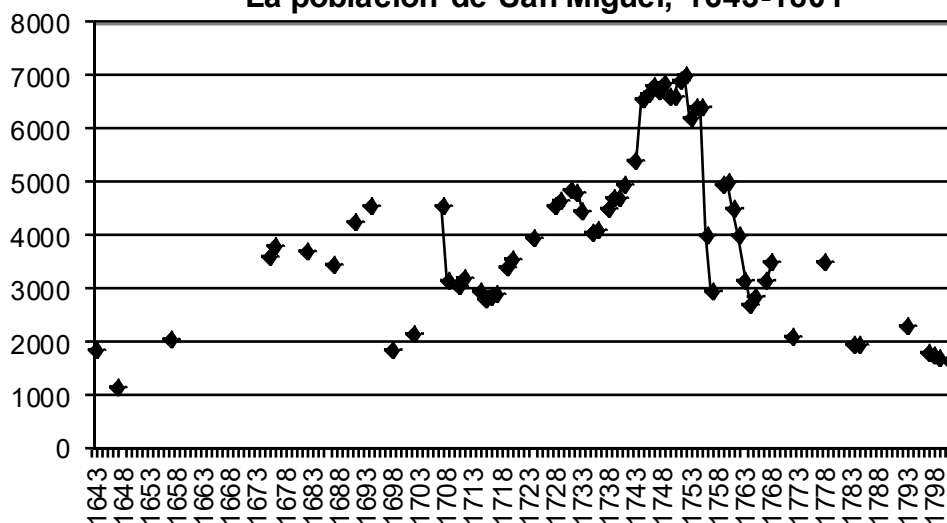
Año	Población	Familias	Bautismos	Entierros	Tasa Bruta de Natalidad	Tasa Bruta de Mortalidad	TPF**
1690	4195	1057	165	141	39.6*	33.8*	4.0
1691	4269	1100	247	85	58.9	20.3	3.9
1694	4592	1290	138	206	29.6*	44.2*	3.6
1698	1885	630	138	118	74.0*	63.3*	3.0
1702	2197	636	197	135	92.3*	63.2*	4.5
1705	3107	695	192	99	63.7*	32.8*	4.5
1707	3100	715	145	130	47.0*	42.1*	3.9
1708	3188	726	208	116	67.1	37.4	4.4
1719	3401	835	188	91	56.9*	27.5*	4.1
1724	3972	890	246	64	64.9*	16.9*	4.5
1728	4569	980	231	110	51.9*	24.7*	4.7
1729	4710	993	256	128	56.0	28.0	4.7
1731	4904	993	252	131	52.7*	27.4*	4.9
1733	4466	986	146	536	30.1	110.3	4.1
1735	4073	940	184	75	46.4*	18.5*	4.3
1736	4156	930	213	130	53.0	32.4	4.5
1737	4378	994	226	91	54.4	21.9	4.4
1738	4522	1042	304	120	69.4	27.4	4.3
1739	4741	1081	216	146	47.8	32.3	4.4
1740	4740	1122	251	96	52.9	20.3	4.2

1741	4974	1166	300	122	63.3	25.7	4.3
1744	6611	1308	367	190	67.5	35.0	5.1
1745	6675	1314	336	267	50.8	40.4	5.1
1746	6852	1335	344	200	52.0	30.3	5.1
1747	6765	1343	315	246	46.0	35.9	5.0
1748	6898	1360	345	222	51.0	32.8	5.1
1749	6695	1353	431	657	62.5	95.2	5.0
1750	6888	1368	422	232	63.0	34.7	5.0
1753	6229	1472	391	227	55.5	32.2	5.0
1754	6450	1471	291	325	46.7	52.2	4.4
1756	1036	267	N/A	N/A	N/A	N/A	3.9
1759	4995	1025	234	310	46.2*	61.1*	4.9
1762	4038	1029	294	218	64.8	48.1	3.9
1763	3202	820	136	259	33.7	64.1	3.9
1764	2726	644	195	549	60.9	171.5	4.2
1765	2864	732	185	154	67.9	56.5	3.9
1766	3011	716	158	105	35.2	36.7	4.2
1767	3164	799	164	120	54.5	39.9	4.0
1797	1855	404	29	92	15.2*	48.0*	4.6
1798	1772	380	27	97	14.6	52.3	4.7
1799	1738	382	26	65	14.7	36.7	4.6

*Estimado. **TPF –Tamaño Promedio de la Familia.

Fuente: Robert H. Jackson, *Demographic Change and Ethnic Survival among the Sedentary Populations on the Jesuit Mission Frontiers of South America: The Formation and Persistence of Mission Communities in a Comparative Context* (Leiden: Brill, 2015), 237; “Anua numerazion de los Indios del Parana y Uruguay que estan a cargo de la Comp[añ]a de IESUS hecho a fin del año de 1691,” ARSI, Paraq. 12; “Annua Reducthionum Ani de 1732. Fluminis Paranensis/Fluminis Uruguayensis,” AGN, BN; “Annua Enumeratio Reducthionum Fluminis Paranensis/Fluminis Uruguayensis Anni 1743,” ARSI, Paraq. 12; “Annua Enumeratio Reducthionum Fluminis Paranensis/Fluminis Uruguayensis Anni 1755,” AGN.

La población de San Miguel, 1643-1801





Reducción de San Miguel

La Población y tasas vitales de San Nicolás

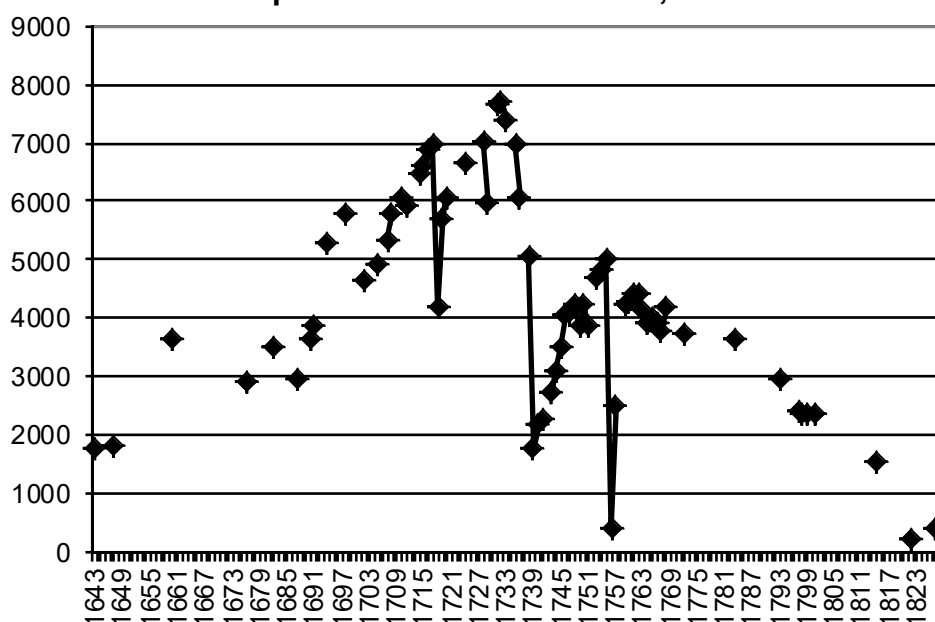
Año	Población	Familias	Bautismos	Entierros	Tasa Bruta de Natalidad	Tasa Bruta de Mortalidad	TPF**
1690	3648	870	29	96	6.7*	25.8*	4.2
1691	3894	974	192	78	52.6	21.4	4.0
1694	5819	1066	259	136	45.5*	23.9*	5.5
1698	5819	1066	259	136	45.5*	23.9*	5.5
1700	5279	1119	315	159	61.5*	31.0*	4.7
1702	4699	1216	335	225	73.0*	49.0*	3.9
1705	4927	1208	350	176	73.7*	35.9*	4.1
1707	5386	1202	327	211	62.0*	40.0*	4.5
1708	5833	1294	683	231	126.8	42.9	4.5
1719	5729	1228	232	1321	34.0*	193.8*	4.7
1724	6667	1455	472	248	73.3*	38.5*	4.6
1728	7055	1697	502	272	73.6*	39.9*	4.2
1729	7335	1779	486	203	68.9	28.9	4.1
1731	7690	1810	506	424	66.5*	55.7*	4.3
1733	7415	1812	495	799	63.9	103.1	4.1
1735	6594	1113	231	418	34.1*	61.6*	5.9
1736	6104	866	230	726	34.9	103.9	7.1
1737	6324	1043	217	202	35.6	33.1	6.1
1738	5071	889	263	1116	41.6	176.5	6.7
1739	1772	419	54	1708	10.7	336.8	4.2
1740	2194	546	214	89	104.5	43.5	4.0
1741	2279	553	184	83	83.9	36.9	4.1
1744	3107	755	196	123	71.1	44.6	4.1
1745	3530	916	298	260	95.9	83.7	3.9

1746	4074	962	404	180	114.5	51.0	4.2
1747	4114	933	349	147	85.7	36.1	4.4
1748	4245	962	401	163	97.5	39.6	4.4
1749	3913	986	351	430	82.7	101.3	4.0
1750	4255	1024	393	209	100.4	53.4	4.2
1753	4724	1028	372	159	82.5	35.3	4.6
1754	4863	1035	360	195	76.2	41.3	4.7
1756	416	67	N/A	N/A			6.2
1759	4278	848	261	194	62.0*	46.1*	5.1
1762	4429	834	249	254	55.9	57.0	5.3
1763	4166	777	178	254	40.2	57.4	5.4
1764	3925	683	238	528	40.9	126.7	5.8
1765	4028	831	204	169	52.0	43.1	4.9
1766	3939	843	157	218	39.0	54.1	4.7
1767	3811	791	197	151	50.0	38.3	4.8
1797	2443	603	118	142	47.8*	51.6*	4.1
1798	2370	566	78	126	31.9	51.6	4.2
1799	2381	546	100	104	42.2	43.9	4.4

*Estimado. **TPF –Tamaño Promedio de la Familia.

Fuente: Robert H. Jackson, *Demographic Change and Ethnic Survival among the Sedentary Populations on the Jesuit Mission Frontiers of South America: The Formation and Persistence of Mission Communities in a Comparative Context* (Leiden: Brill, 2015), 236; “Anua numerazion de los Indios del Parana y Uruguay que estan a cargo de la Comp[añ]a de IESUS hecho a fin del año de 1691,” ARSI, Paraq. 12; “Anua Reducthionum Ani de 1732. Fluminis Paranensis/Fluminis Uruguayensis,” AGN, BN; “Anua Enumeratio Reductionum Fluminis Paranensis/Fluminis Uruguayensis Anni 1743,” ARSI, Paraq. 12; “Anua Enumeratio Reductionum Fluminis Paranensis/Fluminis Uruguayensis Anni 1755,” AGN.

La población de San Nicolás, 1643-1827





Restos arqueológicos de la reducción de San Nicolás

La Población y tasas vitales de San Francisco de Borja

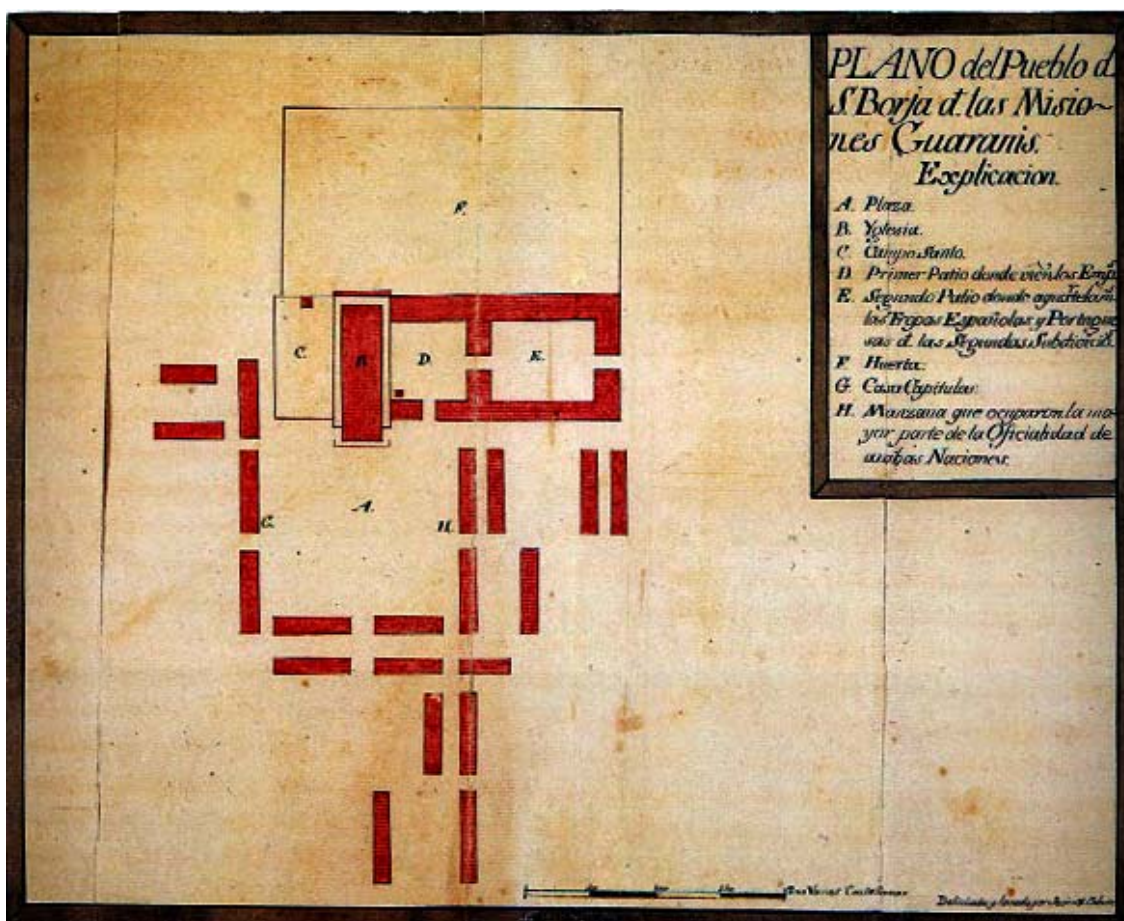
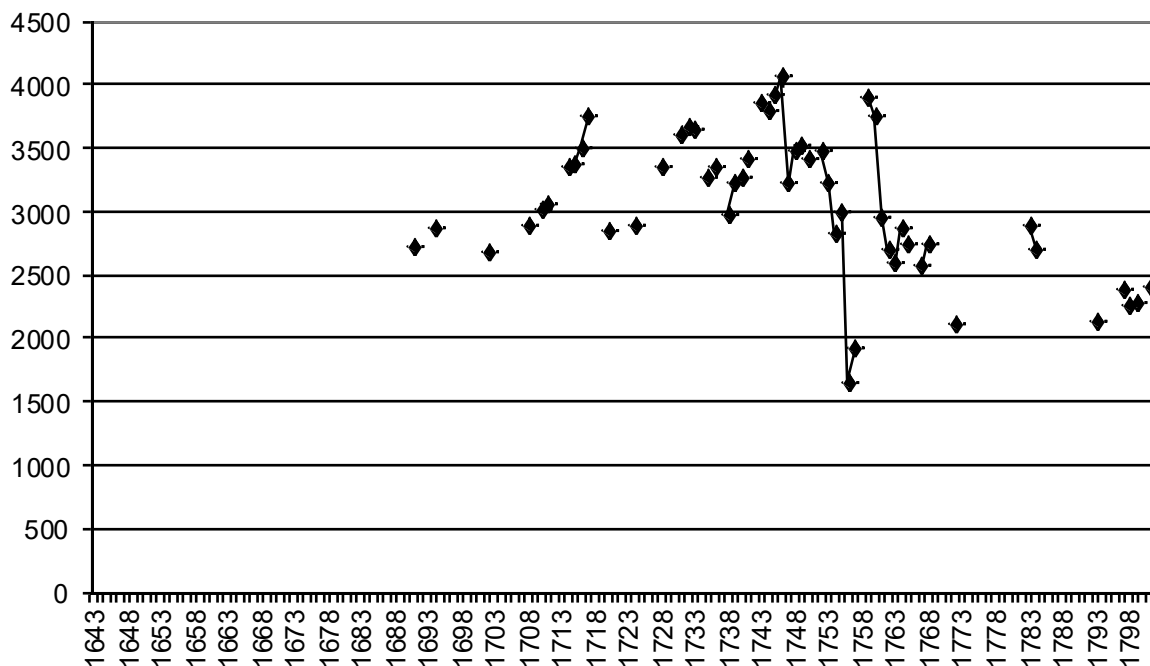
Año	Población	Familias	Bautismos	Entierros	Tasa Bruta de Natalidad	Tasa Bruta de Mortalidad	TPF**
1690	2396	658	188	137	80.2*	58.4*	3.6
1691	2735	667	252	114	105.2	47.6	3.6
1694	2888	701	224	142	79.8*	50.6*	4.1
1698	2688	695	208	138	79.5*	52.7*	3.9
1702	2600	780	200	144	78.6*	56.6*	3.3
1705	2572	755	209	144	83.4*	57.4*	3.4
1707	2814	757	235	103	87.6*	38.4*	3.7
1708	2897	778	233	150	82.8	53.3	3.7
1719	2673	524	205	92	80.1*	35.9*	5.1
1724	2906	574	173	97	61.4*	34.3*	5.1
1728	2366	774	242	191	73.6*	57.6*	4.4
1729	3297	609	91	260	38.5	109.9	5.4
1731	3629	687	281	128	80.8*	36.8*	5.3
1733	3658	675	147	359	40.0	97.6	5.4
1735	3277	549	228	90	71.1*	30.4*	6.0
1736	3358	571	201	116	56.1	49.1	5.9
1737	3430	577	216	111	62.5	33.1	6.0
1738	2998	450	144	192	42.0	56.0	6.7
1739	3244	450	139	129	46.4	43.2	7.2
1740	3291	570	189	88	58.3	27.1	5.8
1741	3430	670	192	103	58.3	31.3	5.1
1744	3814	709	247	116	63.8	30.0	5.4
1745	3924	728	205	151	53.8	65.8	5.4
1746	4081	770	225	134	57.3	34.2	5.3

1747	3233	599	162	142	39.7	34.8	5.4
1748	3493	633	143	148	44.7	45.8	5.5
1749	3541	650	180	328	51.5	93.9	5.5
1750	3435	632	231	131	65.2	37.0	5.5
1753	3232	622	141	136	40.4	39.0	5.2
1754	2841	522	180	92	55.7	28.5	5.4
1756	1668	356	72	42	23.9	13.9	4.7
1759	3911	737	192	113	50.1*	29.5*	5.3
1762	2714	598	97	156	32.8	52.8	4.5
1763	2602	558	121	170	44.6	62.6	4.7
1764	2893	489	187	341	71.9	131.1	5.9
1765	2755	548	143	378	49.4	130.7	5.0
1766	2546	499	134	165	48.6	59.9	5.7
1767	2583	521	100	69	39.2	27.1	5.0
1797	2403	517	173	160	72.4*	67.0*	4.7
1798	2267	521	144	136	60.0	56.6	4.4
1799	2284	499	147	118	64.8	52.1	4.6
1800				88			
1801	2413			97			
1802				100			
1803				91			
1804			163	68			
1805			109	62			
1806			105	64			
1807			161	69			
1808			144	64			
1809			147	262			
1810			132	75			
1811			133	70			

*Estimado. **TPF –Tamaño Promedio de la Familia.

Fuente: Robert H. Jackson, *Demographic Change and Ethnic Survival among the Sedentary Populations on the Jesuit Mission Frontiers of South America: The Formation and Persistence of Mission Communities in a Comparative Context* (Leiden: Brill, 2015), 238; “Anua numerazion de los Indios del Parana y Uruguay que estan a cargo de la Comp[añía] de IESUS hecho a fin del año de 1691,” ARSI, Paraq. 12; “Anua Reducthionum Ani de 1732. Fluminis Paranensis/Fluminis Uruguayensis,” AGN, BN; “Anua Enumeratio Reductionum Fluminis Paranensis/Fluminis Uruguayensis Anni 1743,” ARSI, Paraq. 12; “Anua Enumeratio Reductionum Fluminis Paranensis/Fluminis Uruguayensis Anni 1755,” AGN.

La población de San Francisco de Borja, 1643-1801



Planta de la reducción de San Francisco de Borja

La Población y tasas vitales de San Luis Gonzaga

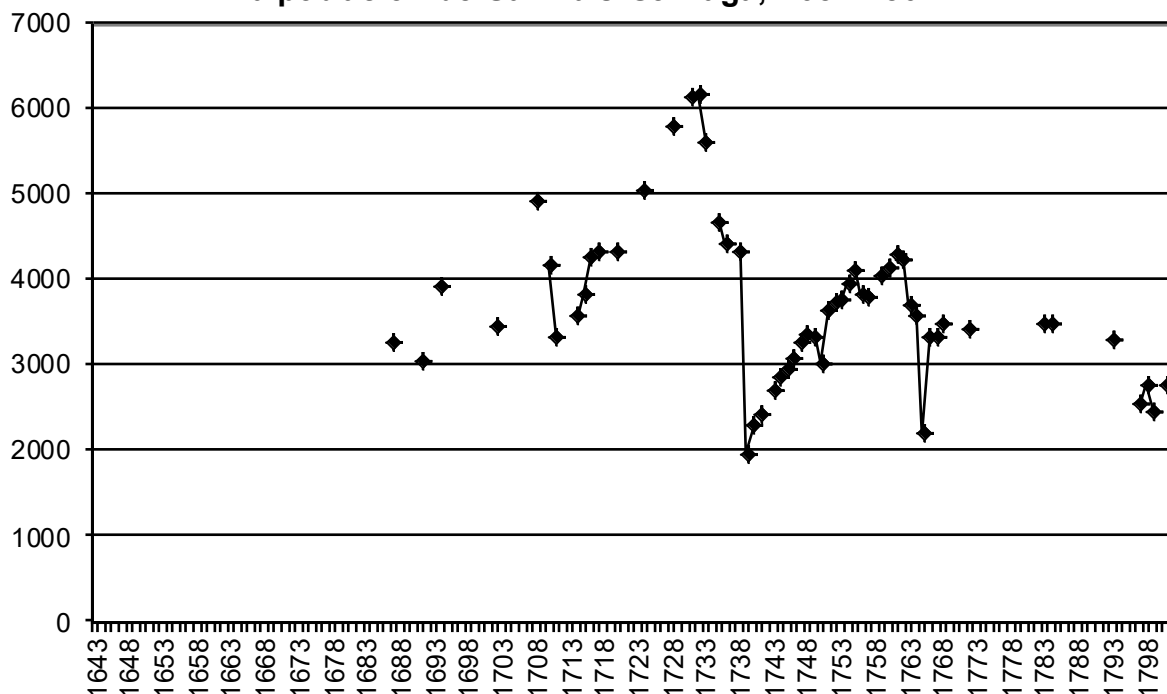
Año	Población	Familias	Bautismos	Entierros	Tasa Bruta de Natalidad	Tasa Bruta de Mortalidad	TPF**
1690	2922	840	165	126	58.2*	44.5*	3.5
1691	3019	900	245	87	83.9	29.8	3.4
1694	3280	886	221	167	68.5*	51.8*	3.7
1698	3582	920	200	102	57.4*	29.3*	3.9
1702	3473	943	269	174	70.6*	51.5*	3.7
1705	3935	998	223	123	58.2*	32.1*	3.9
1707	3997	1017	263	118	68.3*	30.6*	3.9
1708	4422	1014	377	150	94.3	37.5	4.4
1719	4532	1043	315	192	71.4*	43.6*	4.4
1724	5045	1144	339	177	69.4*	36.2*	4.4
1728	5821	1273	363	257	63.5*	45.0*	4.6
1729	5984	1340	382	219	65.6	37.6	4.5
1731	6149	1335	389	217	65.1*	36.3*	4.6
1733	5619	1326	267	936	43.2	151.4	4.2
1735	4689	1010	145	267	30.1*	55.5*	4.6
1736	4445	899	189	301	35.6	56.7	5.1
1737	4718	909	208	190	46.8	42.8	5.2
1738	4327	909	276	223	58.5	47.3	4.8
1739	1998	393	88	2445	20.3	565.1	5.1
1740	2308	504	172	71	87.0	36.0	4.6
1741	2432	570	162	64	70.2	27.7	4.3
1744	2868	695	200	74	73.5	27.2	4.1
1745	2968	738	206	142	71.8	49.5	4.0
1746	3096	744	240	98	80.9	33.0	4.2
1747	3275	771	246	91	79.5	29.4	4.2
1748	3371	800	200	114	61.1	34.8	4.2
1749	3354	812	263	305	78.0	90.5	4.1
1750	3507	830	276	117	82.3	34.9	4.2
1753	3783	844	260	228	69.4	60.9	4.5
1754	3967	821	273	142	72.2	37.5	4.8
1756	3828	701	36	N/A	8.7	N/A	5.5
1759	4069	819	165	125	49.7*	30.8*	5.0
1762	4259	859	174	110	40.3	25.5	5.0
1763	3705	838	151	245	35.5	57.5	4.4
1764	3575	817	88	653	23.8	176.2	5.8
1765	3432	585	130	119	36.8	33.3	3.8
1766	3177	843	114	118	33.2	34.4	3.8

1767	3535	809	137	192	40.8	57.2	4.1
1797	2571	667	294	180	119.7*	73.3*	3.9
1798	2790	688	132	105	51.3	40.8	4.1
1799	2473	608	138	121	49.5	43.4	4.1

*Estimado. **TPF –Tamaño Promedio de la Familia.

Fuente: Robert H. Jackson, *Demographic Change and Ethnic Survival among the Sedentary Populations on the Jesuit Mission Frontiers of South America: The Formation and Persistence of Mission Communities in a Comparative Context* (Leiden: Brill, 2015), 242; “Anua numerazion de los Indios del Parana y Uruguay que estan a cargo de la Comp[añ]a de IESUS hecho a fin del año de 1691,” ARSI, Paraq. 12; “Anua Reducthionum Ani de 1732. Fluminis Paranensis/Fluminis Uruguayensis,” AGN, BN; “Anua Enumeratio Reductionum Fluminis Paranensis/Fluminis Uruguayensis Anni 1743,” ARSI, Paraq. 12; “Anua Enumeratio Reductionum Fluminis Paranensis/Fluminis Uruguayensis Anni 1755,” AGN.

La población de San Luis Gonzaga, 1687-1801



Fotografía histórica de la reducción de San Luis Gonzaga

La Población y tasas vitales de San Lorenzo Mártir

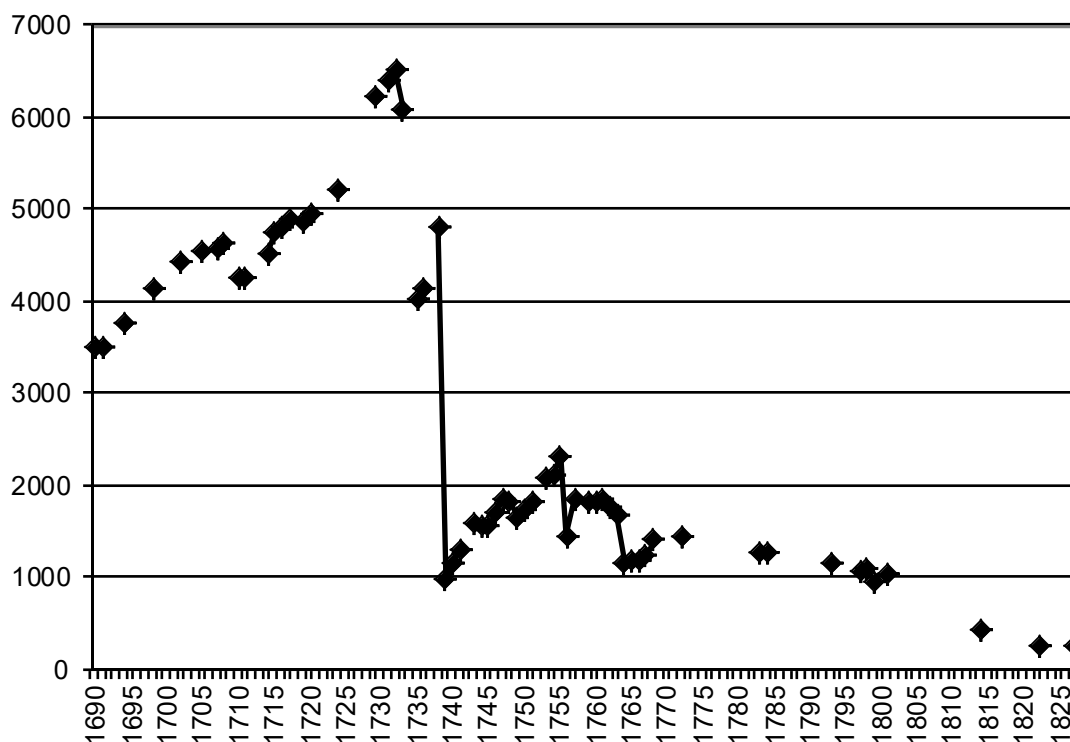
Año	Población	Familias	Bautismos	Entierros	Tasa Bruta de Natalidad	Tasa Bruta de Mortalidad	TPF**
1691	3512	823	84	63	24.1*	18.5*	4.3
1694	3769	896	258	98	71.5*	27.2*	4.2
1698	4140	953	131	122	31.7*	29.5*	4.2
1702	4427	990	262	151	56.8*	35.1*	4.2
1705	4544	1027	196	150	43.6*	33.4*	4.4
1707	4519	1022	283	131	64.8*	30.0*	4.4
1708	4640	1051	342	221	75.7	48.9	4.4
1719	4880	1045	260	202	53.9*	41.9*	4.2
1724	5224	1246	423	236	84.0*	46.9*	4.2
1728	5899	1379	335	200	42.5*	117.0*	4.5
1729	6194	1388	408	114	69.2	19.3	4.5
1731	6420	1427	329	232	52.0*	36.7*	4.5
1733	6100	1359	280	771	42.9	118.4	4.5
1735	4548	939	117	335	24.6*	70.3*	4.8
1736	4405	899	177	259	34.2	50.0	4.9
1737	4869	1029	180	149	40.9	33.8	4.7
1738	4814	921	286	190	58.7	39.0	5.2
1739	974	165	160	2681	33.2	557.0	5.9
1740	1173	242	45	49	46.2	50.3	4.9
1741	1311	340	71	32	60.5	27.3	3.9
1744	1573	429	121	58	76.5	36.7	3.7
1745	1563	464	140	82	89.0	52.1	3.4
1746	1720	457	132	84	84.5	53.7	3.8
1747	1870	462	158	52	91.9	30.2	4.0
1748	1838	475	112	65	59.9	34.8	3.9
1749	1642	486	173	102	94.1	55.5	3.4
1750	1729	479	149	63	90.7	38.4	3.6
1753	2091	510	107	57	56.8	30.3	4.1
1754	2117	497	136	85	65.0	40.7	4.3
1756	1459	358	80	105	34.5	45.3	4.1
1759	1819	380	82	96	44.7*	52.4*	4.9
1762	1782	344	84	118	45.5	63.9	5.2
1763	1672	345	57	150	32.0	84.2	4.9
1764	1173	258	62	355	37.1	212.3	4.6
1765	1185	257	58	47	49.5	40.1	4.6
1766	1205	276	73	43	61.6	36.3	4.4
1767	1242	311	68	23	56.4	19.1	4.0

1797	1070	330	16	91	14.0*	79.5*	3.2
1798	1096	304	30	32	28.0	29.9	3.6
1799	963	273	44	66	40.1	60.2	3.5

*Estimado. **TPF –Tamaño Promedio de la Familia.

Fuente: Robert H. Jackson, *Demographic Change and Ethnic Survival among the Sedentary Populations on the Jesuit Mission Frontiers of South America: The Formation and Persistence of Mission Communities in a Comparative Context* (Leiden: Brill, 2015), 243; “Anua numerazion de los Indios del Parana y Uruguay que estan a cargo de la Comp[añi]a de IESUS hecho a fin del año de 1691,” ARSI, Paraq. 12; “Anua Reducthionum Ani de 1732. Fluminis Paranensis/Fluminis Uruguayensis,” AGN, BN; “Anua Enumeratio Reductionum Fluminis Paranensis/Fluminis Uruguayensis Anni 1743,” ARSI, Paraq. 12; “Anua Enumeratio Reductionum Fluminis Paranensis/Fluminis Uruguayensis Anni 1755,” AGN.

La población de San Lorenzo Mártir, 1690-1827



Restos arqueológicos de San Lorenzo Mártir

La Población y tasas vitales de San Juan Bautista

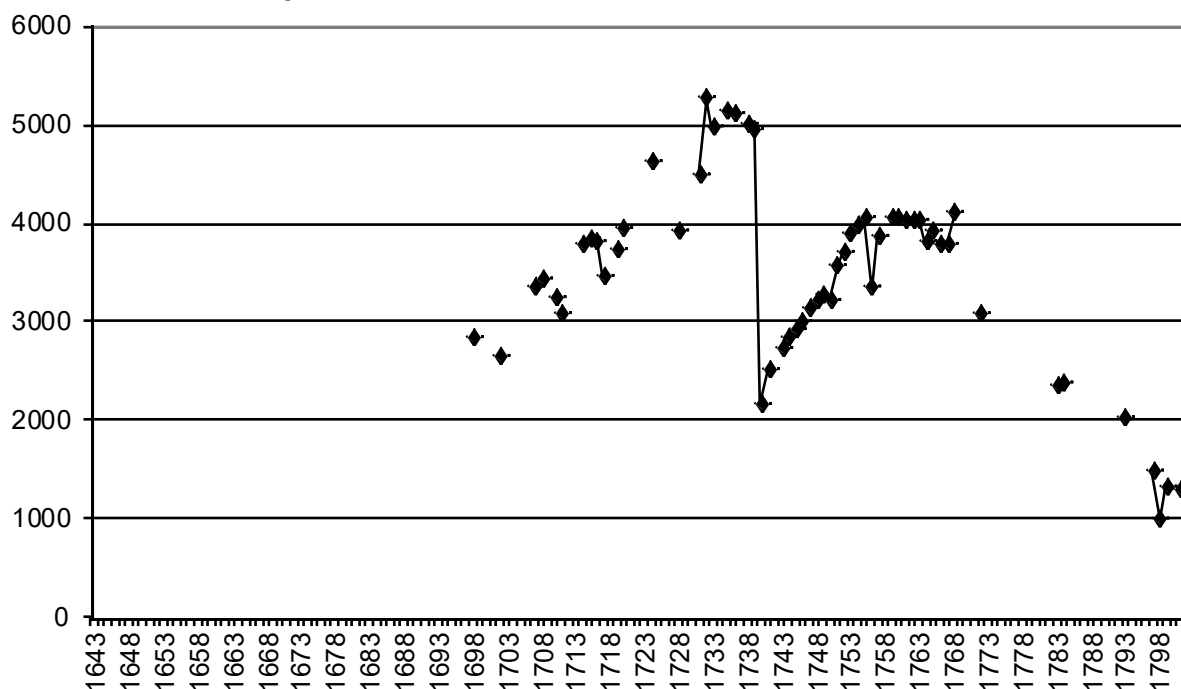
Año	Población	Familias	Bautismos	Entierros	Tasa Bruta de Natalidad	Tasa Bruta de Mortalidad	TPF**
1698	2832	765	56	26	20.0*	9.3*	3.7
1702	2650	724	190	132	73.3*	51.0*	3.7
1705	2929	755	290	144	104.2*	51.7*	3.9
1707	3361	776	194	124	58.9*	37.7*	4.3
1708	3434	746	247	85	57.7	25.3	4.6
1719	3722	892	206	110	56.8*	30.3*	4.2
1724	4629	975	245	95	54.7*	21.2*	4.8
1728	3914	965	254	287	64.4*	72.7*	4.1
1729	4111	965	298	115	76.1	29.4	4.3
1731	4503	1008	300	144	69.0*	33.1*	4.5
1733	4968	1050	209	498	39.6	94.4	4.7
1735	5129	1042	187	147	36.8*	28.9*	4.9
1736	5110	1084	182	201	39.4	43.5	4.7
1737	5224	1108	240	126	47.0	24.7	4.7
1738	5812	1163	289	141	55.3	27.0	5.0
1739	4949	1071	323	376	64.5	75.0	4.6
1740	2171	482	71	2400	14.1	485.0	4.5
1741	2525	562	236	68	108.7	31.3	4.5
1744	2843	644	193	79	70.5	28.9	4.4
1745	2925	688	171	72	60.1	25.0	4.3
1746	3001	733	177	128	77.1	53.8	4.1
1747	3134	740	236	84	78.6	28.0	4.2
1748	3228	772	197	128	62.9	40,8	4.2
1749	3271	803	227	199	70.3	61.6	4.1
1750	3444	828	261	113	79.8	34.6	4.2
1753	3892	900	241	117	65.0	31.6	4.3
1754	3977	911	247	123	63.5	31.6	4.4
1756	3347	695	23	12	5.7	3.0	4.8
1759	4070	886	138	96	34.3*	23.8*	4.6
1762	4017	940	179	170	44.4	42.1	4.3
1763	4022	931	186	176	46.3	43.8	4.3
1764	3805	884	145	418	36.1	103.9	4.3
1765	3923	893	242	173	63.6	45.5	4.4
1766	3892	912	167	120	42.6	30.6	4.3
1767	3791	916	217	114	57.2	30.1	4.1
1797	1476	409	59	81	39.4*	54.1*	3.8
1798	1325	321	27	42	18.3	28.5	4.1

1799	1323	336	46	97	34.7	73.2	3.9
------	------	-----	----	----	------	------	-----

*Estimado. **TPF –Tamaño Promedio de la Familia.

Fuente: Robert H. Jackson, *Demographic Change and Ethnic Survival among the Sedentary Populations on the Jesuit Mission Frontiers of South America: The Formation and Persistence of Mission Communities in a Comparative Context* (Leiden: Brill, 2015), 244; “Anua numerazion de los Indios del Parana y Uruguay que estan a cargo de la Comp[añía] de IESUS hecho a fin del año de 1691,” ARSI, Paraq. 12; “Anua Reducthionum Ani de 1732. Fluminis Paranensis/Fluminis Uruguayensis,” AGN, BN; “Anua Enumeratio Reductionum Fluminis Paranensis/Fluminis Uruguayensis Anni 1743,” ARSI, Paraq. 12; “Anua Enumeratio Reductionum Fluminis Paranensis/Fluminis Uruguayensis Anni 1755,” AGN.

La población de San Juan Bautista, 1698-1801



Restos arqueológicos de la reducción de San Juan Bautista

La Población y tasas vitales de Santo Ángel Custodio

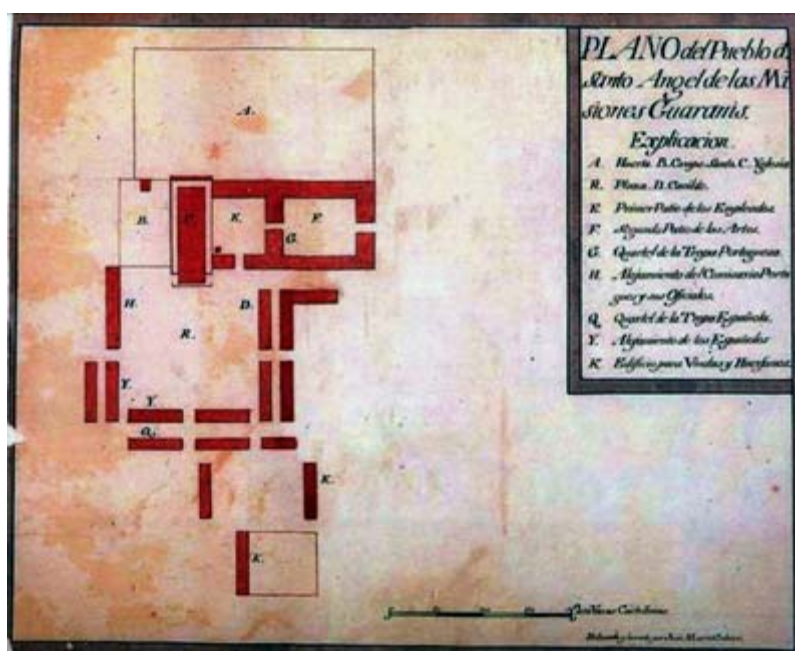
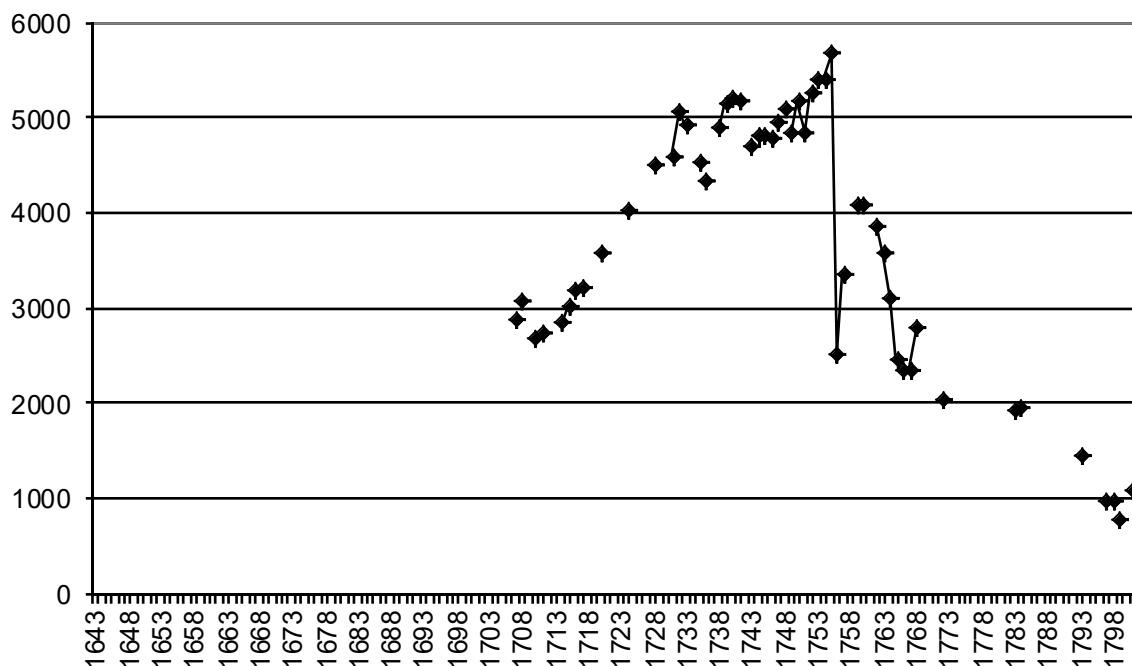
Año	Población	Familias	Bautismos	Entierros	Tasa Bruta de Natalidad	Tasa Bruta de Mortalidad	TPF**
1707	2879	737	181	143	63.7*	50.3*	3.9
1708	3074	740	222	138	77.1	47.9	4.2
1711	3088	632	482	109	177.5*	40.2*	4.9
1714	2899	683	264	207	93.0*	71.5*	4.2
1716	3194	765	371	138	125.3*	46.6*	4.2
1719	3470	881	210	80	62.9*	24.0*	4.0
1720	3592	911	246	185	70.9	53.3	3.9
1724	4052	924	232	89	59.4*	22.8*	4.4
1728	4512	915	168	270	36.4*	58.5*	4.4
1729	4745	938	262	138	58.1	30.6	5.0
1731	4601	1014	274	133	61.4*	29.8*	4.5
1733	4025	1065	194	336	38.2	66.1	3.8
1735	4557	945	118	185	25.5*	40.0*	4.8
1736	4336	930	201	219	44.7	48.7	4.7
1737	4888	986	228	164	52.6	37.8	5.0
1738	4921	986	201	153	41.1	31.3	5.0
1739	5163	1102	258	256	52.4	52.4	4.7
1740	5228	1268	239	140	46.3	27.1	4.9
1741	5199	1138	295	198	56.4	37.9	4.6
1744	4824	1150	293	189	62.3	40.2	4.2
1745	4818	1099	294	289	60.9	60.0	4.4
1746	4758	1133	287	217	59.6	45.0	4.2
1747	4957	1142	323	218	67.5	45.5	4.3
1748	5105	1134	174	183	35.1	36.9	4.5
1749	4858	1122	291	358	57.0	70.1	4.3
1750	5142	1166	307	153	63.2	31.5	4.4
1753	5417	1180	298	182	56.5	33.6	4.6
1754	5421	1134	324	255	59.8	47.6	4.8
1756	2531	648	20	161	3.5	28.3	3.9
1759	4095	977	180	277	42.9*	66.1*	4.2
1762	3863	945	160	285	40.1*	71.5*	4.1
1763	3603	880	137	258	35.5	66.8	4.1
1764	3112	726	158	583	43.9	163.2	4.3
1765	2473	593	75	58	24.1	18.6	4.2
1766	3710	658	142	78	57.4	31.5	5.6
1767	2362	715	143	105	60.5	44.5	3.3
1797	990	356	53	68	52.7*	67.7*	2.8

1798	984	322	40	64	40.4	68.7	3.1
1799	782	282	48	67	48.8	68.1	2.8

*Estimado. **TPF –Tamaño Promedio de la Familia.

Fuente: Robert H. Jackson, *Demographic Change and Ethnic Survival among the Sedentary Populations on the Jesuit Mission Frontiers of South America: The Formation and Persistence of Mission Communities in a Comparative Context* (Leiden: Brill, 2015), 245; “Anua Reducthionum Ani de 1732. Fluminis Paranensis/Fluminis Uruguayensis,” AGN, BN; “Anua Enumeratio Reductionum Fluminis Paranensis/Fluminis Uruguayensis Anni 1743,” ARSI, Paraq. 12; “Anua Enumeratio Reductionum Fluminis Paranensis/Fluminis Uruguayensis Anni 1755,” AGN.

La población de Santo Ángel Custodio, 1707-1801



Planta de la reducción de Santo Ángel Custodio

Referencias

- Jackson, R. H. (2004). "Demographic Patterns in the Jesuit Missions of the Rio de la Plata Region: The Case of Corpus Christi Mission, 1622-1802". *Colonial Latin American Historical Review*, v. 13, pp. 337-366.
- _____ (2005). "Demographic Patterns on the Chiquitos Missions of Eastern Bolivia, 1691-1767," *Bolivian Studies Journal*, v. 12, pp. 220-248.
- _____ (2007). "The Post-Jesuit Expulsion Population of the Paraguay Missions, 1768-1803," *Colonial Latin American Historical Review*, v. 16, pp. 429-458.
- _____ (2008). "The Population and Vital Rates of the Jesuit Missions of Paraguay 1700–1767," *Journal of Interdisciplinary History* 28:3, pp. 401-431.
- _____ (2014). "Comprendiendo los efectos de las enfermedades del Viejo Mundo en los nativos americanos: la viruela en las Misiones Jesuíticas de Paraguay," *IHS Antiguos Jesuitas en Iberoamerica*. V. 2, pp. 88-133.
- _____ (2015A). *Demographic Change and Ethnic Survival Among The Sedentary Populations On The Jesuit Mission Frontiers of Spanish South America, 1609-1803: The Formation and Persistence of Mission Communities in a Comparative Context*. Leiden: Brill Academic Publishers, 2015.
- _____ (2015B). "La población de la Misión de Santa Rosa de Lima (Paraguay)," *IHS Antiguos Jesuitas en Iberoamerica*, v. 3, pp. 96-110.
- _____ (2017). *Pames, Jonaces, y Franciscans in the Sierra Gorda: Mecos and Missionaries*. Newcastle upon Tyne: Cambridge Scholars Publishers.
- Livi-Bacci, Massimo, e Ernesto J. Maeder (2004). "The Missions of Paraguay: the demography of an Experiment." *Journal of Interdisciplinary History* v. 35, pp. 185-224.
- Maeder, E. J., v Bolsi, A. (1976). Evolución v características de la población guaraní de las misiones jesuíticas (1671-1767). *Historiografía*, v. 2, pp- 113-121.
- Maeder, E., v Bolsi, A. (1978). "La población de las misiones de indios chiquitos entre 1735-1766." *Folia Histórica del Nordeste*, v. 3, pp. 11-26.
- Maeder, E. J., v Bolsi, A. S. (1980). *La población guaraní de las misiones jesuíticas: evolución v características. 1671-1767* (No. 4). Instituto de Investigaciones Geohistóricas, CONICET, FUNDANORD.
- Maeder, E. J., v Bolsi, A. (1982). La población guaraní de la provincia de Misiones en la época post-jesuítica (1768-1809). *Folia Histórica del Nordeste*, v. 5, pp. 61-106.