

La población y tasas vitales de las misiones jesuíticas de Chiquitos (Bolivia)

The population and vital rates
of the jesuit missions of Chiquitos (Bolivia)

*Robert H. Jackson**

Resumen: Este es el primero de tres artículos que presenta información sobre la población y tasas vitales de las misiones jesuíticas de la provincia de Paraguay reconstruido de censos.

Palabras claves: Chiquitos (Bolivia), tasas vitales, población

Abstract: This is the first of a series of three articles that present information on the population and vital rates of the Jesuit missions in the Paraguay province reconstructed from censuses.

Key words: Chiquitos (Bolivia); vital rates; population

Recibido: 9 de agosto de 2016

Evaluado: 18 de octubre de 2016

* Investigador independiente, Ciudad de México. E-mail: robertvianey@gmail.com

La base del estudio de los patrones demográficos de las poblaciones históricas es la reconstrucción de las tasas vitales, de las tasas de natalidad y de mortalidad. En 2015, publiqué un estudio demográfico de las misiones jesuitas de Paraguay y Chiquitos en inglés, titulado: *Demographic Change and Ethnic Survival among the Sedentary Populations on the Jesuit Mission Frontiers of South America: The Formation and Persistence of Mission Communities in a Comparative Context.*. El libro reconstruyó las tasas vitales de estas comunidades misioneras utilizando censos y los registros bautismos y entierros existentes. El propósito de estos artículos es poner esta información a disposición de un público más amplio en español.

Este artículo no ofrece un análisis detallado de los patrones demográficos de las poblaciones indígenas traídas a vivir en las misiones de Chiquitos. Baste decir que las poblaciones de las misiones de Chiquitos fueron de alta mortalidad y alta fertilidad, y en la mayoría de los años, las tasas de natalidad fueron más altas que las tasas de mortalidad. Además, eran poblaciones abiertas, lo que significa que los jesuitas reasentaron a los no cristianos en las misiones. Esto tiende a inflar el cálculo de las tasas brutas de natalidad en los años en que los jesuitas reasentaron a los no cristianos, pero esto no ocurrió en la mayoría de los años y hay registros de cuándo y cuántos no cristianos fueron llevados a las misiones. En los años con información incompleta, es decir, cuando la población al final del año anterior no está disponible, he estimado la población base restando los bautismos y añadiendo entierros de la población del año actual. Los ensayos han demostrado que este método da resultados razonables cerca de las cifras calculadas con datos completos.

Las fuentes demográficas históricas podrían tener deficiencias, como subenumeraciones porque la gente no tenía dinero para pagar a un sacerdote para administrar sacramentos o porque un censo estaba preparado para propósitos de impuestos o para identificar reclutas militares o para trabajar. Incluso los censos moderados registran subenumeraciones. Los censos misioneros jesuíticos y los registros sacramentales, por otro lado, son generalmente más confiables. Ninguna fuente demográfica es absolutamente exacta, pero los jesuitas no cobraron honorarios sacramentales, y los misioneros usaron fondos comunales para pagar la tribulación. Ciertamente había casos de fugitivos que salían de las misiones, pero en general los residentes de la misión no tenían las mismas motivaciones para evitar aparecer en el registro como lo hicieron, por ejemplo, las poblaciones europeas contemporáneas.

Por otra parte, el análisis de los detallados censos de tributo muestra que los jesuitas pudieron seguir la pista de la población y sabían qué individuos estaban ausentes como fugitivos y por cuánto tiempo, o estaban realizando tareas lejos de las comunidades de la misión. Las epidemias se extendieron a las misiones de Chiquitos. Sin embargo, debido al aislamiento geográfico de los brotes de la región de Chiquitos no alcanzó los niveles catastróficos como en las misiones de Paraguay.

El análisis de los patrones demográficos de las misiones jesuíticas no puede juzgarse con normas basadas en las poblaciones europeas contemporáneas, que eran muy diferentes. Las poblaciones europeas se enfrentaron a restricciones económicas a la formación de la familia que las poblaciones de la misión no lo hicieron. Por ejemplo, la tierra era limitada en Europa, mientras que la tierra era abundante en las misiones y el acceso a la tierra no era un factor que retrasara la formación de la familia en las misiones. Las parejas europeas se casaron a una edad más tardía que en las misiones y las mujeres indígenas se casaron poco después de la pubertad alrededor de los 13 o 14 años.

La edad de fertilidad potencial era mucho más larga entre las mujeres que vivían en las misiones, lo que dio lugar a fuertes tasas de crecimiento y altas tasas de la fertilidad generalmente más alto que las poblaciones europeas contemporáneas.

Las poblaciones misioneras en Chiquitos crecieron a través de la reproducción natural, y con el reasentamiento periódico de no cristianos. Para una discusión más detallada de los patrones demográficos en las misiones jesuitas de Chiquitos y entre los Guaraní, remito al lector a una serie de mis publicaciones sobre este tema. Ver Jackson (2004, 2005, 2007, 2008, 2014, 2015B, 2015B). Otros estudios sobre las poblaciones de las misiones incluyen las de Maeder y Bolsi (1976, 1978, 1980, 1982), y el artículo de Massimo Livi-Bacci y Maeder (2004), entre otros estudios.

Una serie de gráficos demográficos muestran la trayectoria del cambio de las poblaciones en el tiempo, y en el caso de las misiones Chiquitos ejemplos de la política jesuita de establecer nuevas comunidades mediante la transferencia de población de las misiones existentes. La población de San Rafael, por ejemplo, cayó tras la transferencia de familias para establecer la misión de San Ignacio. Las tablas contienen la siguiente información: población, número de familias y número total de bautizos y entierros. Esta información se ha utilizado para reconstruir las tasas brutas de natalidad y mortalidad por mil habitantes, que es una medida estándar que permite comparar las tasas vitales en el tiempo y entre las comunidades. En otras palabras, el número de bautismos y entierros si la población era de 1.000 personas. Esto se calcula dividiendo 1.000 por la población del año anterior, y luego multiplicando el número de bautismos o entierros. Durante algunos años las tasas vitales se estiman porque la información es incompleta. Esto se hace mediante la estimación de la población del año anterior por la resta de los bautismos y la adición de entierros a la población actual. La cifra final es el tamaño promedio de la familia calculado dividiendo la población total por el número de familias. Mi esperanza es que esta información sea útil para futuras investigaciones.

†
Catalogo de la Numeracion de las Misiones
de chiquitos del Año de 1764

Pueblos	Familias	Viudos	Viudas	Muchachos	Muchachas	Baut. Parv.	Baut. adult.	Casam.	Difunt. adult.	Dif. parv.	Comun.	Almas
S. Xav. ^r	703	15	22	965	848	176	00	33	24	89	2731	3256
Concep. ⁿ	684	32	33	974	775	129	00	50	52	79	3418	3182
S. Mig. ^l	267	03	13	401	384	045	00	17	14	26	1922	1335
S. Ign. ^o	528	04	35	716	749	158	00	26	21	87	3447	2560
S. Raf. ^l	565	14	09	766	713	128	00	34	19	42	2865	2632
S. Ana	350	04	34	465	490	110	00	09	15	40	1967	1693
S. Ios.	513	02	34	621	528	127	00	12	43	101	3151	2211
S. Juan	415	17	21	483	463	093	01	39	23	35	2796	1814
Santiago	397	03	50	330	348	111	43	24	43	85	2415	1525
Ss. Coraz. ⁿ	567	05	49	582	622	108	00	24	12	66	3200	2392
Suma	4989	99	300	6303	5920	1185	44	268	266	650	27912	22600

Enumeratio Missionum Chiquitensium Anni 1764.

Oppida	Baptizati omnes	Coniugati	Soluti	Solutæ	Adoles. ^{es}	Adoles. ^æ	Pueri	Puellæ.
S. Xaverii	3256	1406	15	22	197	192	768	656
Concept. ^{is}	3182	1368	32	33	159	136	843	639
S. Mich. ^{is}	1335	0534	03	13	103	096	296	288
S. Ign. ⁱⁱ	2560	1036	04	35	134	157	582	612
S. Raph. ^{is}	2632	1130	14	09	149	146	617	567
S. Annæ	1693	0700	04	34	083	092	382	391
S. Iosephi	2211	1026	02	34	110	107	509	421
S. Ioan.	1814	0830	17	21	100	077	355	215
S. Iacobi	1525	0794	03	60	091	092	239	256
SS. Cord. IESV	2392	1134	05	49	131	121	451	501
Summa	22600	9978	99	300	1259	1216	6040	4556

Los censos generales de las misiones de Chiquitos en 1764.

San Rafael. *6167*
Anno. 1738 *8*

Familia	Vidui	Vidua	Pueri	Puellæ	Baptismi
559	14	17	543	395	112
Matrimonia	Parvuli deffuncti	Adulti deffuncti	Communiones.	Animæ	
46	53	37	3052	2085	

Jhs
Marcos Arendano.

San Rafael *6167*
Anno. 1739 *8*

Familia	Vidui	Vidua	Pueri	Puellæ	Baptismi Parvulorum
549	16	13	543	490	95
Matrimonia	Parvuli deffuncti	Adulti deffuncti	Communiones	Animæ	
56	42	30	32	2160	

Marcos Arendano
que se contará en este año.

Los censos de San Rafael en 1738 y 1739.

*Número de las
familias, Almas, y Ministros
del pueblo de S.º J.º S.º J.º
Año de 1743.*

<i>familias.</i>	<i>viudos.</i>	<i>viudas.</i>	<i>Muchachos.</i>	<i>muchachas.</i>	<i>Bautismos.</i>
160.	1.	23.	159.	163.	38.
<i>Casas para def.</i>	<i>Ad.º def.</i>	<i>Comuniones.</i>	<i>Baut. Ad.º</i>	<i>Almas.</i>	
11.	15.	8.	474.	0.	666.

*Los padres hicieron
sus ejercicios.*

6962/4

El censo de 1743 de San Ignacio.

La Población y tasas vitales de San Francisco Xavier, 1712-1768

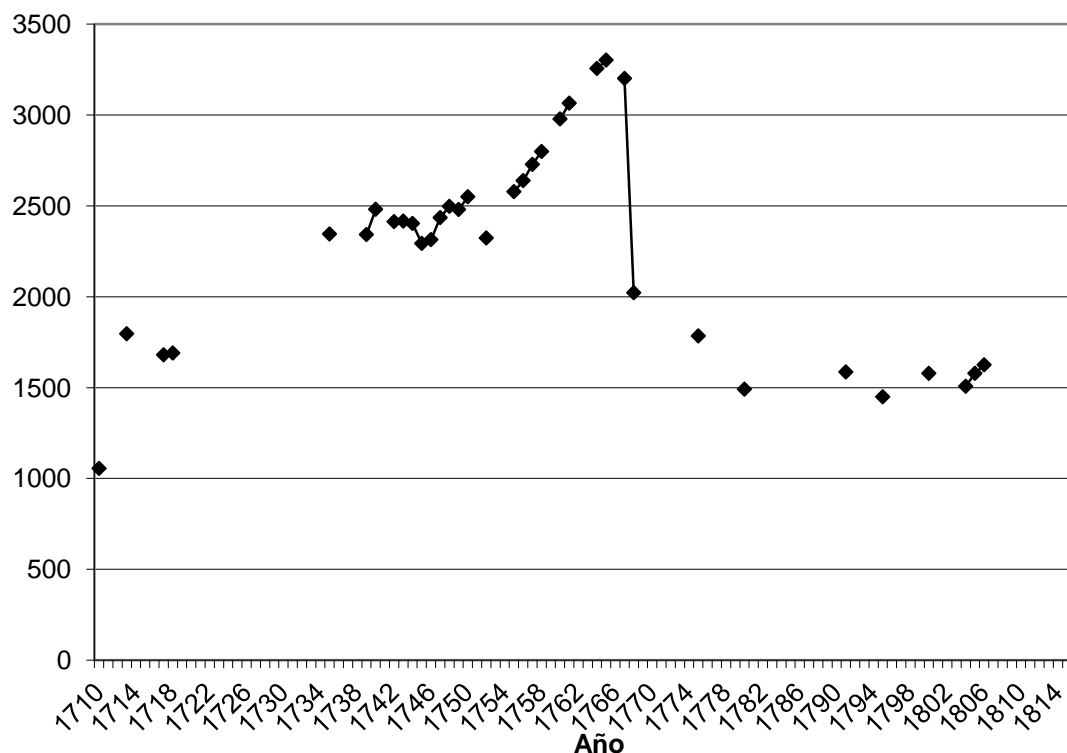
Año	Familias	Población	Bautismos		Entierros	Tasa Bruta de Fertilidad	Tasa Bruta de Mortalidad	TPF**
			Niños	Adultos				
1712	478	1955	93		19	49.4*	10.1*	4.0
1718	505	1688	75		22	44.6	13.1	3.3
1735	605	2345	109		94	46.8*	40.3*	3.9
1738	559	2342	138	7	189	57.8*	79.1*	4.2
1739	560	2364	111	1	191	47.4	81.6	4.2
1740	564	2481	120	2	65	50.8	27.5	4.4
1741	558	2378	130	3	75	52.4	30.2	4.3
1742	545	2413	135	3	110	56.8	46.3	4.4
1743	546	2416	131		138	55.1	58.0	4.4
1744	556	2403	127		140	52.6	58.0	4.3
1745	552	2293	115		138	47.9	57.4	4.2
1746	582	2314	125		71	54.5	31.0	4.0
1747	612	2435	115		144	49.7	62.2	4.0
1748	620	2497	153		91	62.8	37.4	4.0
1749	622	2480	115		130	46.1	52.1	4.0
1750	633	2550	156		86	62.9	34.7	4.0
1751			72			28.2		

1752	568	2323	72					4.1
1753			216					
1754			156					
1755	606	2578	158		92	62.9*	36.6*	4.3
1756	615	2639	165		104	64.0	40.3	4.3
1757	631	2728	156		57	59.1	21.6	4.3
1758	642	2799	154		83	56.5	30.4	4.4
1759			170					
1760	656	2978	171		101	58.8*	34.7*	4.5
1761	666	3065	191		104	64.1	34.9	4.6
1762			158			51.6		
1763			194					
1764	703	3256	176		113	55.1*	35.4*	4.6
1765	728	3302	198		142	60.8	43.6	4.5
1766	720	3201	164		265	49.7	80.3	4.5
1767			173	2				
1768		2022	147			45.9		

*Estimada. **TPF –Tamaño Promedio de la Familia.

Fuente: Robert H. Jackson, *Demographic Change and Ethnic Survival among the Sedentary Populations on the Jesuit Mission Frontiers of South America: The Formation and Persistence of Mission Communities in a Comparative Context* (Leiden: Brill, 2015), 260.

La Población de San Francisco Xavier, 1710-1823



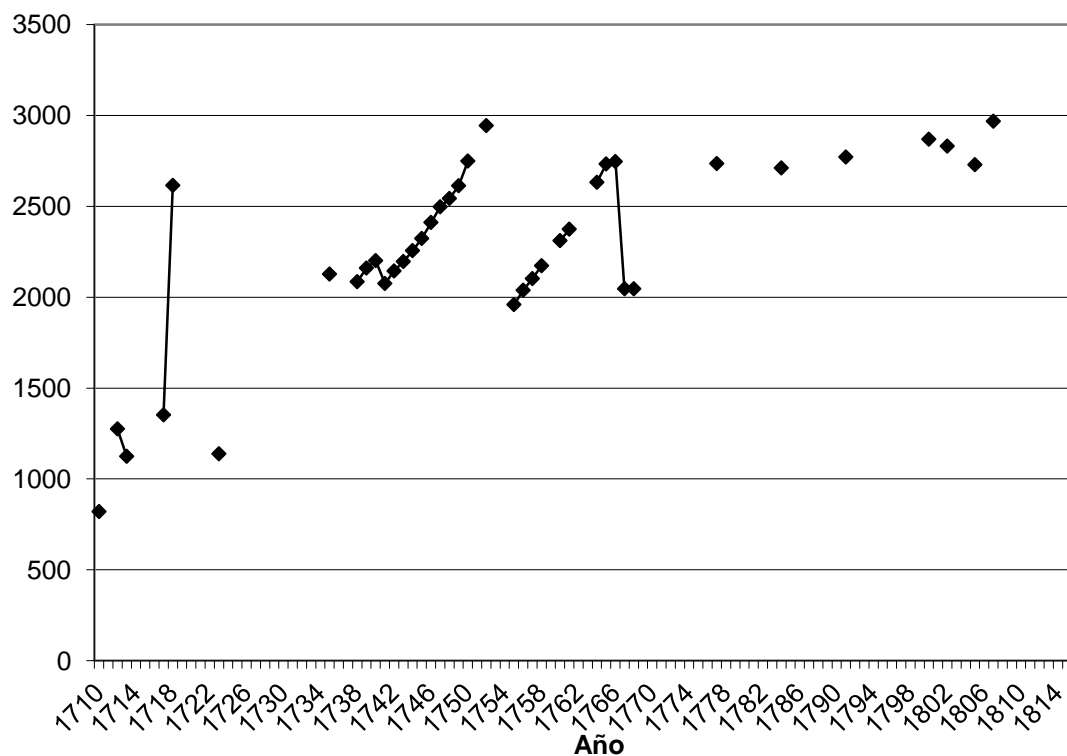
La Población y tasas vitales de San Rafael, 1712-1766

Año	Familias	Población	Bautismos		Entierros	Tasa Bruta de Fertilidad	Tasa Bruta de Mortalidad	TPF**
			Niños	Adultos				
1712	306	1275	50	25	32	39.8 *	25.5*	4.2
1734	554	2081	187	48	109	93.4*	54.4*	3.8
1735	570	2109	119	22	96	57.2	46.1	3.7
1738	559	2085	112	0	90	54.3*	43.6*	3.7
1739	549	2160	95	0	92	45.6	44.1	3.9
1740	546	2201	80	0	58	37.0	26.4	4.0
1741	492	2075	116	28	52	52.7	23.6	4.2
1742	491	2144	129	0	57	62.2	27.5	4.4
1743	494	2196	127	0	77	61.2	37.1	4.5
1744	493	2256	122	0	100	55.6	45.5	4.6
1745	495	2323	134	0	67	59.4	29.7	4.7
1746	510	2411	146	0	58	62.9	25.0	4.7
1747	505	2497	142	0	56	58.9	23.2	5.0
1748	534	2543	130	0	84	52.1	33.6	4.8
1749	559	2613	129	0	59	50.7	23.2	4.7
1750	568	2749	187	0	51	71.6	19.5	4.8
1755	403	1959	98	0	52	51.2*	27.2*	4.9
1756	416	2038	131	0	52	64.3	26.5	4.9
1757	440	2120	100	0	36	49.1	17.7	4.8
1758	470	2173	113	0	42	53.3	19.8	4.6
1760	483	2311	122	0	74	53.9*	32.7*	4.8
1761	509	2374	121	0	58	52.4	25.1	4.7
1764	565	2632	128	0	61	49.9*	23.8*	4.7
1765	571	2733	175	0	74	66.5	28.1	4.8
1766	562	2746	157	0	91	57.5	33.3	4.9

*Estimada. **TPF - Tamaño Promedio de la Familia.

Source: Robert H. Jackson, *Demographic Change and Ethnic Survival among the Sedentary Populations on the Jesuit Mission Frontiers of South America: The Formation and Persistence of Mission Communities in a Comparative Context* (Leiden: Brill, 2015), 265.

La Población de San Rafael, 1710-1823



La Población y tasas vitales de San José, 1712-1766

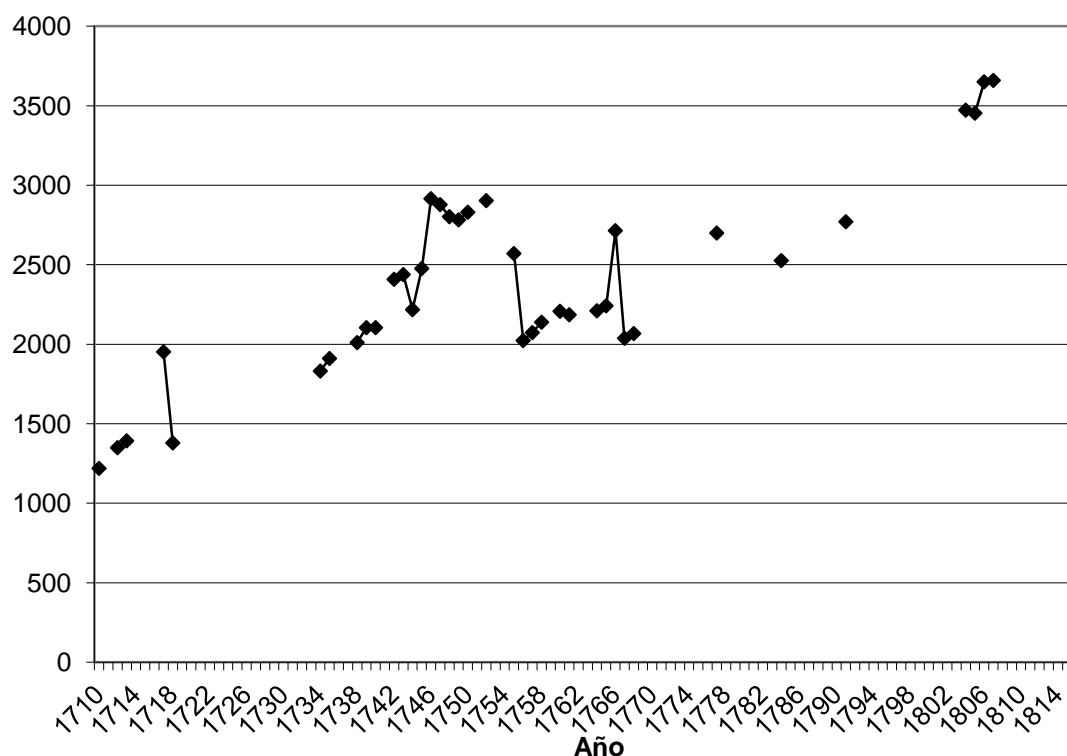
Año	Families	Población	Bautismos		Entierros	Tasa Bruta de Fertilidad	Tasa Bruta de Mortalidad	TPF**
			Niños	Adultos				
1712	507	1275	31	0	N/A	24.9*	N/A	2.5
1734	423	1832	143	0	62	81.7*	35.4*	4.3
1735	426	1911	128	0	60	69.9	32.8	4.5
1738	436	2011	140	0	64	72.4*	33.1*	4.6
1740	455	2195	153	0	59	76.1*	29.3*	4.6
1742	505	2409	164	0	63	71.0*	27.3*	4.8
1743	512	2439	145	0	93	62.9	40.3	4.8
1744	472	2218	118	0	265	48.4	108.7	4.7
1745	505	2477	177	0	101	79.8	45.5	4.0
1746	610	2916	178	0	156	71.9	63.0	4.8
1747	615	2879	176	0	155	61.1	53.2	4.7

1748	614	2803	169	0	131	58.7	45.5	4.9
1749	628	2783	113	0	142	40.3	50.7	4.4
1750	630	2831	178	0	130	64.0	46.7	4.5
1755	563	2428	120	0	169	48.5*	68.2*	4.3
1756	455	2024	156	0	81	64.3	33.4	4.5
1757	455	2074	122	0	69	60.3	34.1	4.6
1758	478	2139	148	0	84	71.4	40.5	4.5
1760	492	2208	132	0	61	61.8*	28.6*	4.5
1761	496	2186	109	0	132	49.4	59.8	4.4
1764	513	2211	127	0	144	57.0*	64.6*	4.3
1765	473	2242	182	3	168	82.3	76.0	4.7
1766	618	2715	99	0	245	44.2	109.3	4.4

*Estimada. **TPF - Tamaño Promedio de la Familia.

Fuente: Robert H. Jackson, *Demographic Change and Ethnic Survival among the Sedentary Populations on the Jesuit Mission Frontiers of South America: The Formation and Persistence of Mission Communities in a Comparative Context* (Leiden: Brill, 2015), 262.

La Población de San José. 1710-1823



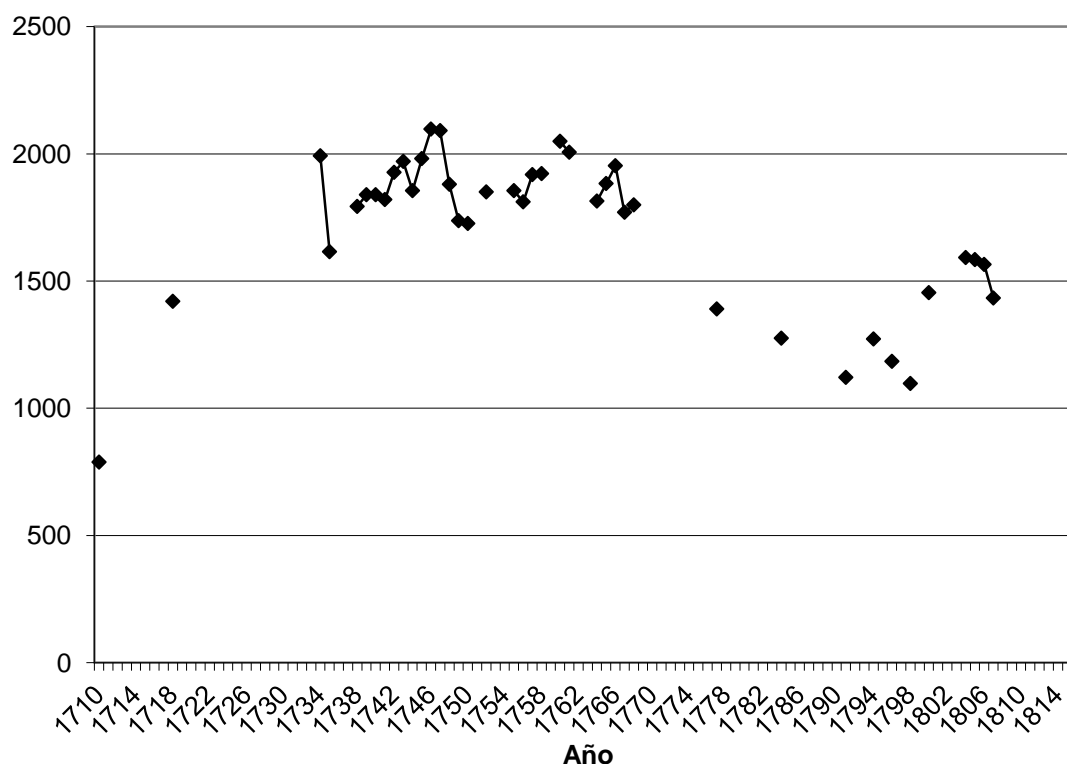
La Población y tasas vitales de San Juan Bautista, 1734-1766

Año	Families	Población	Bautismos		Entierros	Tasa Bruta de Fertilidad	Tasa Bruta de Mortalidad	TPF**
			Niños	Adultos				
1734	428	1992	116	16	66	59.7*	34.0*	4.7
1736	382	1615	92	0	76	46.2	38.2	4.2
1738	420	1793	94	0	40	54.1*	23.0*	4.2
1739	428	1839	96	0	58	53.5	32.4	4.3
1740	428	1839	96	2	58	52.2	31.5	4.3
1741	410	1820	94	0	61	51.1	33.2	4.4
1742	400	1927	85	0	67	46.7	36.8	4.8
1743	398	1970	92	0	64	50.6	35.2	5.0
1744	387	1855	83	0	183	42.1	92.9	4.8
1745	384	1981	100	0	62	53.9	33.4	5.2
1746	430	2097	116	0	150	83.8	75.7	4.9
1747	466	2091	111	0	76	52.9	36.2	4.5
1748	439	1880	99	0	84	47.4	40.2	4.3
1749	412	1737	50	0	222	26.6	118.1	4.2
1750	409	1726	80	0	91	46.1	52.4	4.2
1755	433	1855	95	7	64	52.1*	35.1*	4.3
1756	447	1811	143	6	75	77.1	40.4	4.1
1757	471	1918	139	59	44	76.8	24.3	4.1
1758	464	2272	87	8	83	45.4	43.3	4.9
1760	479	2049	113	6	65	56.5*	28.6*	4.3
1761	451	2006	94	4	62	45.9	30.3	4.4
1764	415	1814	93	1	58	52.3*	32.6*	4.4
1765	418	1883	119	3	52	85.6	28.7	4.5
1766	425	1953	116	0	46	61.6	24.4	4.6

*Estimada. **TPF - Tamaño Promedio de la Familia.

Fuente: Robert H. Jackson, *Demographic Change and Ethnic Survival among the Sedentary Populations on the Jesuit Mission Frontiers of South America: The Formation and Persistence of Mission Communities in a Comparative Context* (Leiden: Brill, 2015), 263.

La Población de San Juan Bautista. 1710-1823



La Población y tasas vitales de las tres misiones nombradas San Ignacio, 1710-1776

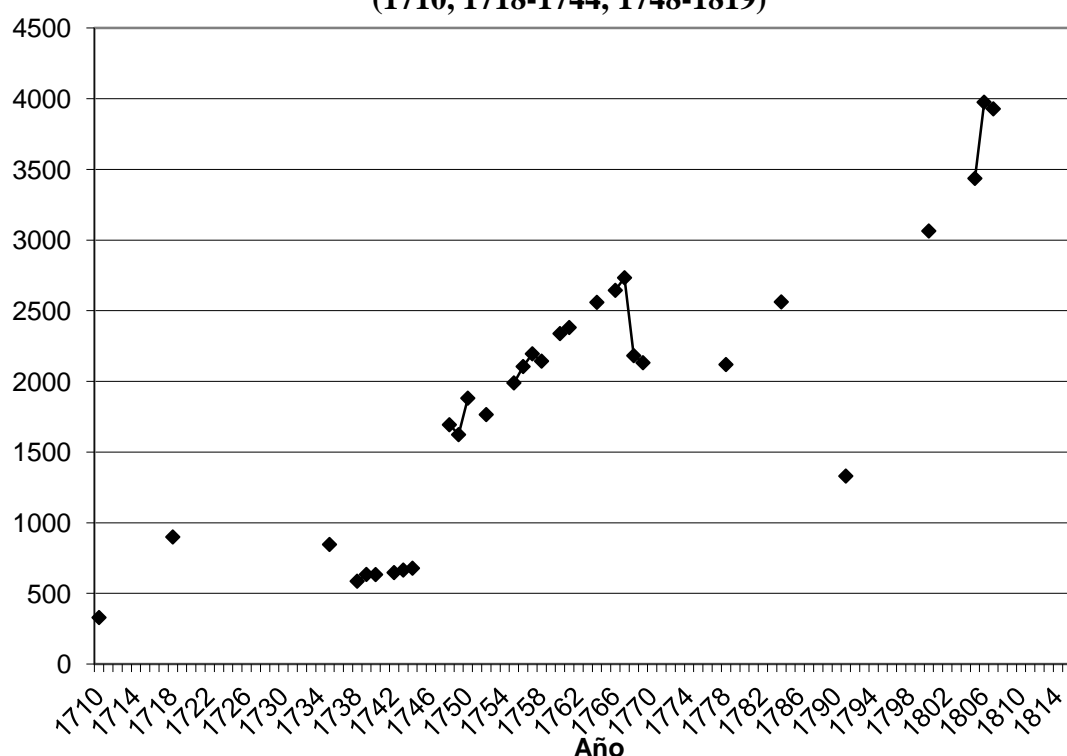
Año	Families	Población	Bautismos		Entierros	Tasa Bruta de Fertilidad	Tasa Bruta de Mortalidad	TPF**
			Niños	Adultos				
San Ignacio de Boacocas (establecida 1707)								
1710	94	330						3.5
San Ignacio de Zamucos (establecida 1723)								
1738	144	587	37	7	19	65.0*	33.4*	4.1
1739	149	635	40	0	16	68.1	27.3	4.3
1740	156	634	13	0	11	20.5	17.3	4.1
1741	159	649	35	2	27	55.2	42.6	4.1
1742	156	648	42	0	23	64.7	35.4	4.2
1743	160	666	38	0	23	58.6	35.4	4.2
1744	165	679	29	0	21	43.5	31.5	4.1
San Ignacio de Chiquitos (establecida 1748)								
1748	390	1694	39	0	6	23.5*	3.6*	4.3

1749	356	1624	60	9	30	37.0	17.7	4.6
1750	374	1682	81	0	23	49.9	14.2	4.5
1755	425	1990	125	0	36	65.8*	18.9*	4.7
1756	435	2106	137	0	49	68.8	24.6	4.8
1757	443	2196	133	0	52	63.2	24.7	5.0
1758	466	2144	137	0	46	62.4	21.0	4.6
1760	483	2339	144	0	82	63.2*	36.0*	4.8
1761	510	2382	149	0	70	63.7	29.9	4.7
1764	528	2560	158	0	108	63.0*	43.0*	4.9
1765	520	2645	167	0	82	65.2	32.0	5.1
1766	531	2734	167	0	78	63.1	29.5	5.2

*Estimada. **TPF - Tamaño Promedio de la Familia.

Fuente: Robert H. Jackson, *Demographic Change and Ethnic Survival among the Sedentary Populations on the Jesuit Mission Frontiers of South America: The Formation and Persistence of Mission Communities in a Comparative Context* (Leiden: Brill, 2015), 266.

**La Población de las tres misiones nombradas San Ignacio
(1710, 1718-1744, 1748-1819)**



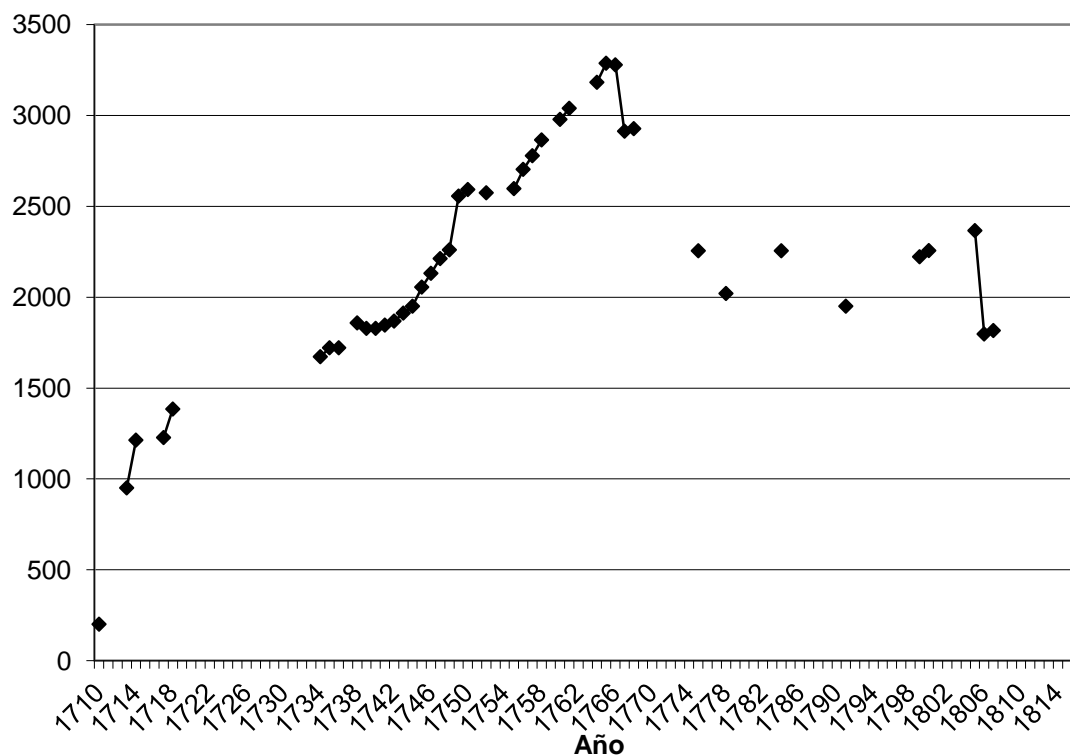
La Población y tasas vitales de Concepción, 1734-1766

Año	Families	Población	Bautismos		Entierros	Tasa Bruta de Fertilidad	Tasa Bruta de Mortalidad	TPF**
			Niños	Adultos				
1734	403	1672	109	0	49	67.6*	30.4*	4.2
1736	415	1721	48	0	31	28.2*	18.2*	4.2
1738	435	1858	85	0	57	46.5*	31.2*	4.3
1739	436	1828	77	0	130	41.4	70.0	4.2
1740	436	1828	77	0	90	42.1	49.2	4.2
1741	435	1846	101	0	114	55.3	61.8	4.2
1742	451	1868	78	0	59	42.3	32.0	4.1
1743	458	1912	109	0	64	59.1	34.7	4.2
1744	481	1950	92	0	54	48.1	28.2	4.1
1745	496	2055	107	0	35	54.9	18.0	4.1
1746	498	2131	118	0	42	57.4	20.4	4.3
1747	524	2212	133	0	52	62.4	24.4	4.2
1748	525	2260	132	0	71	59.7	32.1	4.3
1749	587	2556	130	0	48	47.7	33.7	4.4
1750	593	2992	122	0	86	57.5	21.2	4.4
1755	600	2597	135	0	79	53.1*	31.1*	4.3
1756	594	2703	184	0	78	70.9	30.0	4.6
1757	616	2778	148	0	73	54.8	27.0	4.5
1758	624	2865	167	0	80	60.1	28.8	4.6
1760	672	2978	152	0	98	52.0*	33.5*	4.4
1761	672	3039	142	0	93	47.7	31.2	4.5
1764	684	3182	129	0	131	40.5*	41.1*	4.7
1765	687	3287	227	0	94	71.3	29.5	4.8
1766	713	3278	178	0	183	54.2	55.7	4.6

*Estimada. **TPF - Tamaño Promedio de la Familia.

Fuente: Robert H. Jackson, *Demographic Change and Ethnic Survival among the Sedentary Populations on the Jesuit Mission Frontiers of South America: The Formation and Persistence of Mission Communities in a Comparative Context* (Leiden: Brill, 2015), 261.

La Población de Concepción, 1710-1823



La Población y tasas vitales de San Miguel, 1735-1766

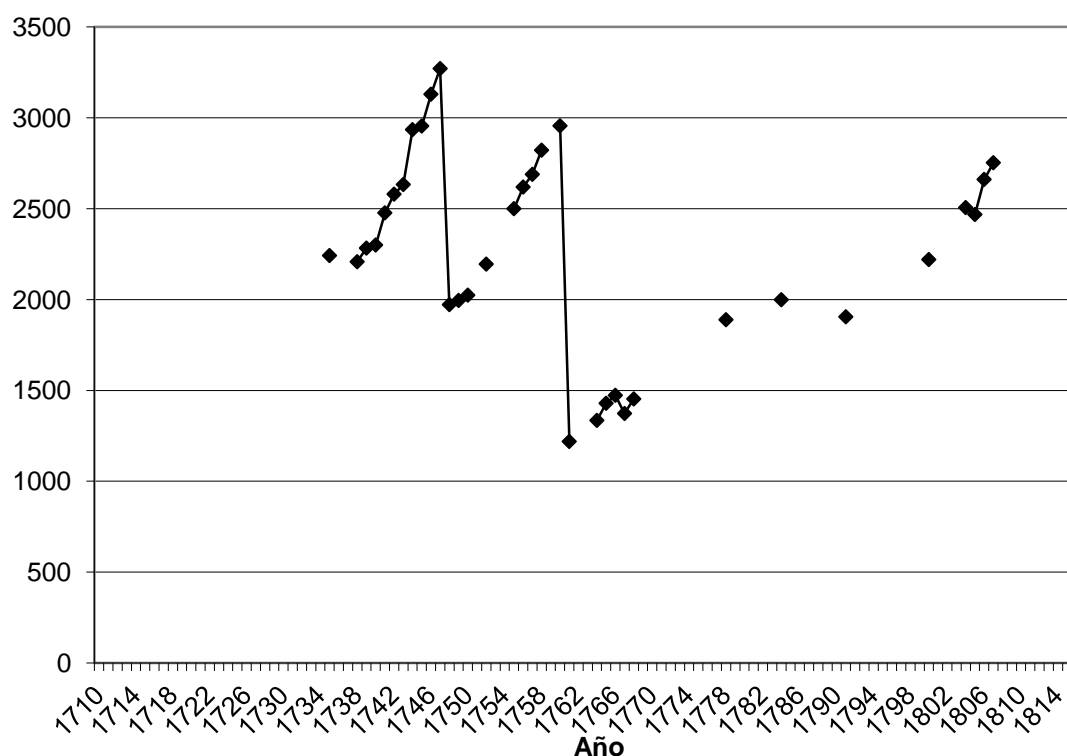
Año	Familias	Población	Bautismos		Entierros	Tasa Bruta de Fertilidad	Tasa Bruta de Mortalidad	TPF**
			Niños	Adultos				
1735	457	2242	192	0	132	88.0*	60.5*	4.9
1738	494	2208	102	0	66	47.0*	30.4*	4.5
1739	514	2283	121	0	47	54.8	21.3	4.4
1740	537	2300	100	0	27	43.8	11.8	4.3
1741	535	2477	118	0	156	22.3	67.8	4.6
1742	557	2580	171	0	69	69.0	27.9	4.6
1743	576	2633	150	30	71	60.6	28.7	4.6
1744	657	2935	170	40	84	64.6	31.9	4.5
1745	661	2955	199	0	56	67.8	19.1	4.5
1746	703	3130	195	0	48	66.0	16.2	4.6
1747	732	3271	193	5	101	61.7	32.3	4.5
1748	453	1972	127	0	46	38.8	14.1	4.4

1749	427	1995	121	0	40	61.4	20.1	4.7
1750	458	2029	102	0	78	51.1	39.1	4.4
1755	566	2500	162	0	71	67.2*	29.5*	4.4
1756	600	2619	167	0	48	66.8	19.2	4.4
1757	617	2689	158	0	88	60.3	33.6	4.4
1758	637	2822	197	0	64	73.3	23.8	4.4
1760	668	2956	190	0	69	67.0*	24.3*	4.4
1761	280	1219	71	0	42	59.7	35.3	4.4
1764	267	1335	45	0	40	33.8*	30.1*	5.0
1765	280	1429	115	0	43	86.1	32.2	5.1
1766	295	1473	69	0	183	33.8	128.1	5.0

*Estimada. **TPF - Tamaño Promedio de la Familia.

Fuente: Robert H. Jackson, *Demographic Change and Ethnic Survival among the Sedentary Populations on the Jesuit Mission Frontiers of South America: The Formation and Persistence of Mission Communities in a Comparative Context* (Leiden: Brill, 2015), 264.

La Población de San Miguel, 1735-1823



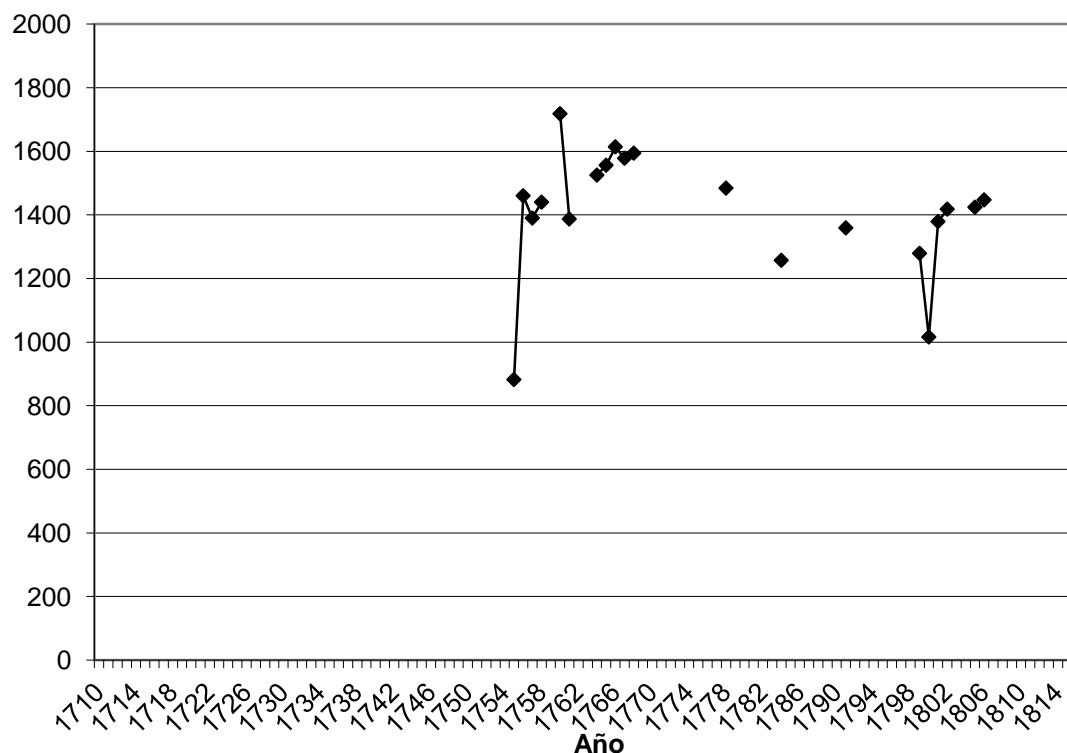
La Población y tasas vitales de Santiago, 1755-1766

Año	Familias	Población	Bautismos		Entierros	Tasa Bruta de Fertilidad	Tasa Bruta de Mortalidad	TPF**
			Niños	Adultos				
1755	237	882	23	0	73	21.9*	69.5*	3.7
1756	396	1460	88	0	42	100.0	47.6	3.7
1757	376	1390	91	0	81	62.3	55.5	3.7
1758	379	1440	116	0	88	83.5	63.3	3.8
1760	444	1718	111	9	101	65.0*	59.1*	3.9
1761	343	1387	99	18	169	57.6	98.4	4.0
1764	397	1525	111	43	128	72.0*	83.0*	3.8
1765	397	1556	117	170	133	76.7	87.2	3.9
1766	410	1614	117	0	55	75.2	35.3	3.9

*Estimada. **TPF - Tamaño Promedio de la Familia.

Fuente: Robert H. Jackson, *Demographic Change and Ethnic Survival among the Sedentary Populations on the Jesuit Mission Frontiers of South America: The Formation and Persistence of Mission Communities in a Comparative Context* (Leiden: Brill, 2015), 267.

La Población de Santiago, 1755-1823



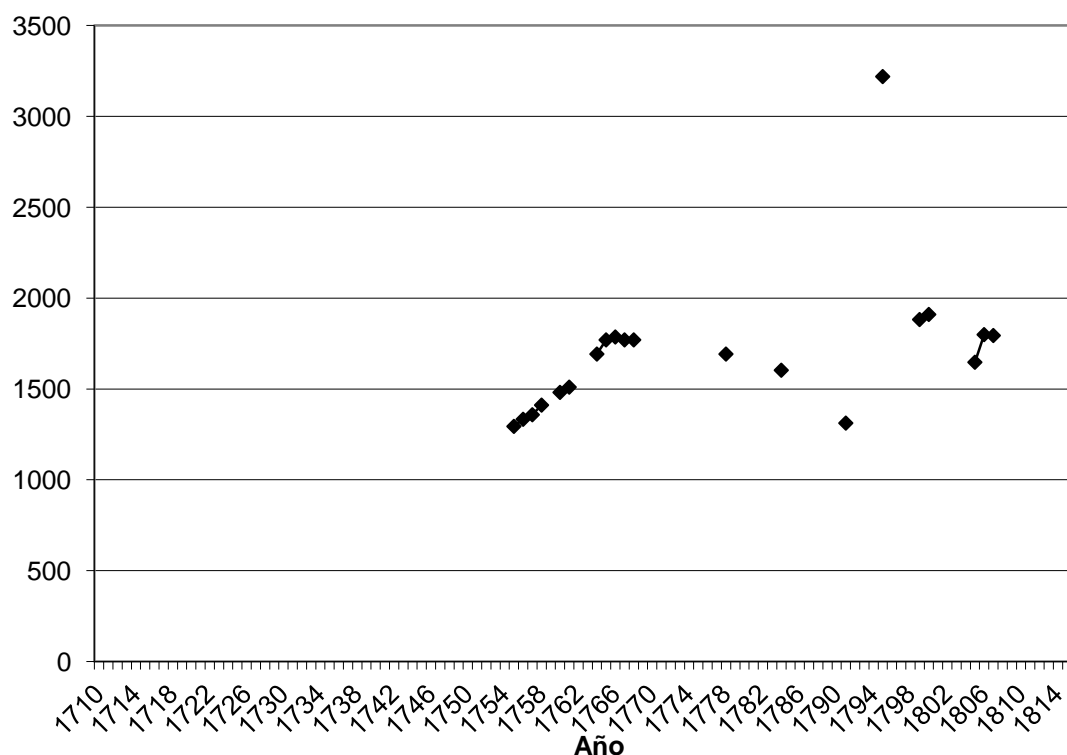
La Población y tasas vitales de Santa Ana, 1755-1766

Año	Families	Población	Bautismos		Entierros	Tasa Bruta de Fertilidad	Tasa Bruta de Mortalidad	TPF**
			Niños	Adultos				
1755	254	1295	42	0	22	32.9*	17.3*	5.1
1756	266	1334	80	0	31	61.8	23.9	5.0
1757	281	1359	67	0	41	50.2	30.7	4.8
1758	295	1412	99	0	49	72.9	36.1	4.8
1760	306	1482	86	0	44	59.7*	30.6*	4.8
1761	310	1511	89	0	48	60.1	32.4	4.9
1764	350	1693	110	0	55	67.2*	33.6*	4.8
1765	363	1771	119	0	45	70.3	26.6	4.9
1766	367	1787	102	0	98	57.6	55.3	4.9

*Estimada. **TPF - Tamaño Promedio de la Familia.

Fuente: Robert H. Jackson, *Demographic Change and Ethnic Survival among the Sedentary Populations on the Jesuit Mission Frontiers of South America: The Formation and Persistence of Mission Communities in a Comparative Context* (Leiden: Brill, 2015), 267.

La Población de Santa Ana, 1755-1823



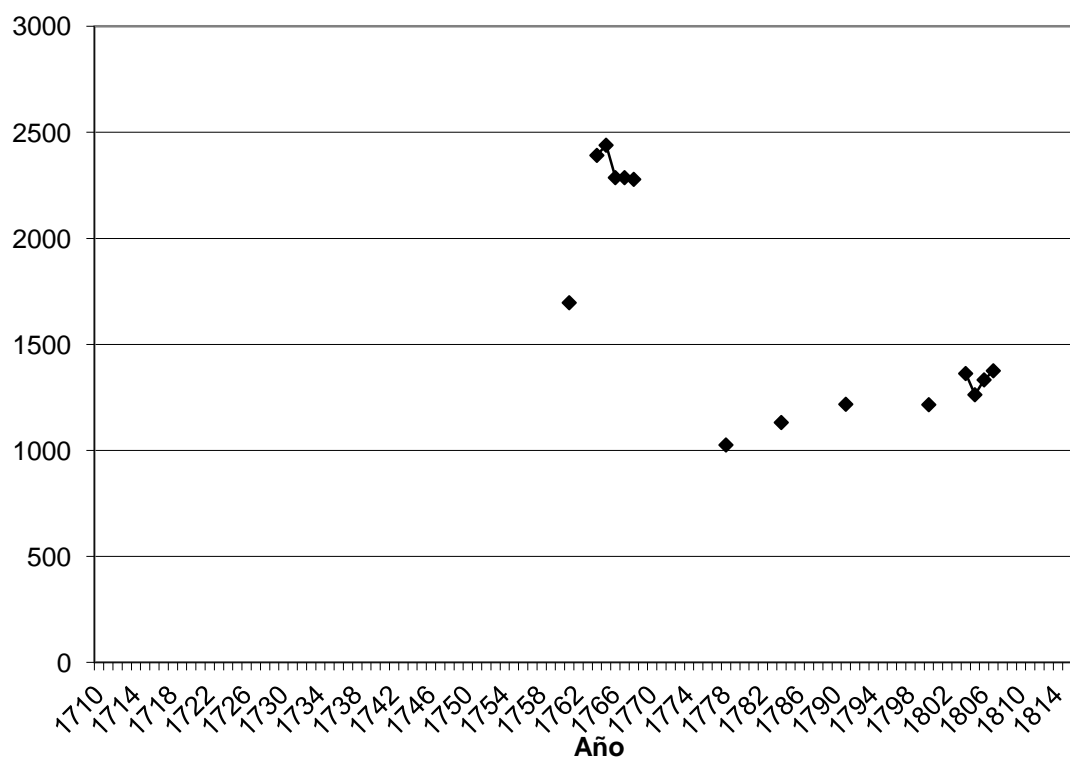
La Población y tasas vitales de Santo Corazón, 1761-1766

Año	Families	Población	Bautismos		Entierros	Tasa Bruta de Fertilidad	Tasa Bruta de Mortalidad	TPF**
			Niños	Adultos				
1761	415	1697	18	0	70	10.3*	40.0*	4.1
1764	567	2392	108	0	88	45.6*	37.1*	4.2
1765	544	2440	203	0	143	84.7	59.8	4.5
1766	532	2287	94	0	219	38.5	89.8	4.3

*Estimada. **TPF - Tamaño Promedio de la Familia.

Fuente: Robert H. Jackson, *Demographic Change and Ethnic Survival among the Sedentary Populations on the Jesuit Mission Frontiers of South America: The Formation and Persistence of Mission Communities in a Comparative Context* (Leiden: Brill, 2015), 268.

La Población de Santo Corazón, 1761-1823



Referencias

Jackson, R. H. (2004). "Demographic Patterns in the Jesuit Missions of the Rio de la Plata Region: The Case of Corpus Christi Mission, 1622-1802". *Colonial Latin American Historical Review* v. 13, pp. 337-366.

_____ (2005). "Demographic Patterns on the Chiquitos Missions of Eastern Bolivia, 1691-1767," *Bolivian Studies Journal*, v. 12, pp. 220-248.

- _____ (2007). "The Post-Jesuit Expulsion Population of the Paraguay Missions, 1768-1803," *Colonial Latin American Historical Review*, v. 16, pp. 429-458.
- _____ (2008). "The Population and Vital Rates of the Jesuit Missions of Paraguay 1700–1767," *Journal of Interdisciplinary History* 28:3, pp. 401-431.
- _____ (2014). "Comprendiendo los efectos de las enfermedades del Viejo Mundo en los nativos americanos: la viruela en las Misiones Jesuíticas de Paraguay," *IHS Antiguos Jesuitas en Iberoamerica*. V. 2, pp. 88-133.
- _____ (2015A). *Demographic Change and Ethnic Survival Among The Sedentary Populations On The Jesuit Mission Frontiers of Spanish South America, 1609-1803: The Formation and Persistence of Mission Communities in a Comparative Context*. Leiden: Brill Academic Publishers, 2015.
- _____ (2015B). "La población de la Misión de Santa Rosa de Lima (Paraguay)," *IHS Antiguos Jesuitas en Iberoamerica*, v. 3, pp. 96-110.
- Livi-Bacci, Massimo, e Ernesto J. Maeder (2004). "The Missions of Paraguay: the demography of an Experiment." *Journal of Interdisciplinary History* v. 35, pp. 185-224.
- Maeder, E. J., y Bolsi, A. (1976). Evolución y características de la población guaraní de las misiones jesuíticas (1671-1767). *Historiografía*, v. 2, pp. 113-121.
- Maeder, E., y Bolsi, A. (1978). "La población de las misiones de indios chiquitos entre 1735-1766." *Folia Histórica del Nordeste*, v. 3, pp. 11-26.
- Maeder, E. J., y Bolsi, A. S. (1980). *La población guaraní de las misiones jesuíticas: evolución y características, 1671-1767* (No. 4). Instituto de Investigaciones Geohistóricas, CONICET, FUNDANORD.
- Maeder, E. J., y Bolsi, A. (1982). La población guaraní de la provincia de Misiones en la época post-jesuítica (1768-1809). *Folia Histórica del Nordeste*, v. 5, pp. 61-106.